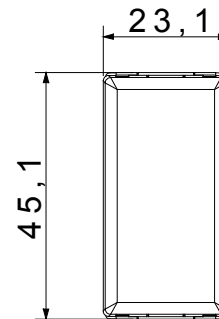
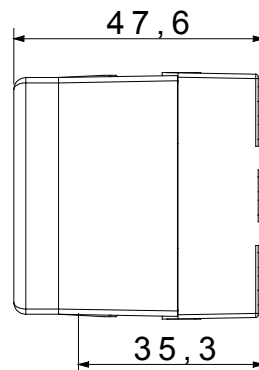
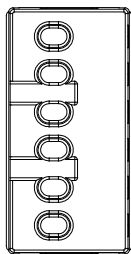




The System modular devices allow the creation of infinite combinations of devices and plates, through a complete range that covers all design, functional and installation needs. Colours and finishes: satin black, elegant and classy. The range includes control units, socket-outlets, breakers, indicators, connectors and devices for the control, safety and comfort of your home.

| | | | |
|---|---------------------------------|--|------------------------------|
| Categoría | Relé | Contactos de salida | 10 AX 250 V ac |
| Descripción | Paso-paso 1P | Color | Negro |
| Nº polos | 1 | Tensión | 230 V ac |
| Norma de referencia | EN 60669-1 / EN 60669-2-2 | Frecuencia | 50 Hz |
| Resistencia a la tensión de prueba | 2000 V a 50 Hz durante 1 minuto | Resistencia de aislamiento | > 5 MOhm |
| Regleta de cableado | De tornillo | Base de funcionamiento prolongado (nº de maniobras) | 40.000 a In 250 Vac cosφ=0,6 |
| Termopresión con bola | 125 °C | Prueba del hilo incandescente | 850 °C |
| Retención del borne en tracción al cable | > 50 N | Capacidad de apriete cable flexible (mm²) | 1x4 / 2x2,5 |
| Capacidad de apriete cable rígido (mm²) | 2x2,5 | N. módulos System | 1 |
| Potencia nominal (AC1) | 0 VA | Potencia nominal (AC15) | 0 VA |
| Lámpara de incandescencia / halógena 230V | 800 W | Lámpara fluorescente con balasto electrónico | 400 W |
| Lámpara fluorescente con balasto magnético ajustado | 360 W | Lámpara CFL | 200 W |
| Lámpara LED 230V | 200 W | Lámpara halógena o LED con transformador electrónico | 200 W |
| Lámpara halógena o LED con transformador magnético | 400 W | Material | Tecnopolímero |
| Código Electrocod | 140 | | |

DIMENSIONAL



SIMBOLOGÍA TÉCNICA



MARCAS/APROBACIONES

