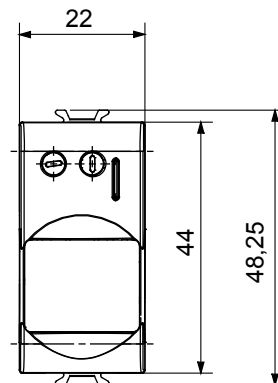
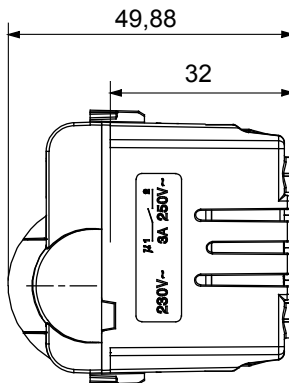




Amplia gama de dispositivos de control, tomas de corriente (que cumplen con las normas nacionales e internacionales), tomas de señal, dispositivos para el control de la climatización y gestión del confort, señalización de alarmas técnicas y gestión de la iluminación de emergencia. Los dispositivos modulares ChoruSmart están disponibles en cinco colores: blanco brillante, blanco satinado, beige natural, negro satinado y titanio pintado, y en diferentes tamaños: 1/2, 1, 2 y 3 módulos. Gracias a los soportes de marco para cajas rectangulares, cuadradas y redondas, podrá crear numerosas combinaciones con la gama de placas ChoruSmart.

|   |                              |  |                                 |
|---|------------------------------|--|---------------------------------|
| Categoría   | Detector de movimiento       | Contactos de salida                      | 1NA 3 A (AC1) 230 Vca           |
| Material  | Tecnopolímero                | Color                                    | Titanio brillante               |
| Tensión de alimentación                             | 230V ac - 50/60 Hz           | Tecnología                               | Infrarrojos                     |
| Norma de referencia                                 | EN 60669-1, EN 60669-2-1     | Resistencia a la tensión de prueba       | 2000 V a 50 Hz durante 1 minuto |
| Resistencia de aislamiento                          | > 5 MOhm                     | Regleta de cableado                      | De tornillo                     |
| Base de funcionamiento prolongado (nº de maniobras) | 40.000 a In 250 Vac cosφ=0,6 | Termopresión con bola                    | 125 °C                          |
| Prueba del hilo incandescente                       | 850 °C                       | Retención del borne en tracción al cable | > 50 N                          |
| Capacidad de apriete cable flexible (mm²)           | min. 0,75 - max. 2x4         | Capacidad de apriete cable rígido (mm²)  | min. 0,5 - max. 2x2,5           |
| N. módulos  | 1                            | Código Electrocod                        | 0513                            |

### DIMENSIONAL



### SIMBOLOGÍA TÉCNICA



### MARCAS/APROBACIONES

