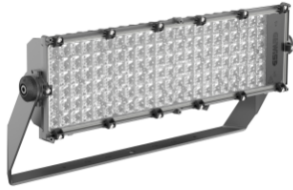


Scheda Tecnica Prodotto

GWP3131DM857

STADIUM PRO



Stadium PRO | 1 è un proiettore LED ad alta potenza, con LES (light emitted surface) ad alta emittenza, adatto all'illuminazione di impianti sportivi di piccole o medie dimensioni. Il proiettore ha finitura grigio grafite con trattamento trivalente per la massima resistenza all'ossidazione ed è dotato di sistema di dissipazione termica "autopulente" integrato. È composto da 1 modulo, con valvola di sfiato ed anticondensa, protetta da urti accidentali. La staffa è realizzata in acciaio zincato a caldo fissata al modulo tramite vite. Il sistema d'orientamento è garantito tramite un goniometro integrato sulla staffa che facilita le fasi di puntamento durante l'installazione. Il proiettore è disponibile nelle temperature di colore 4.000K o 5.700K e resa cromatica CRI>70, CRI>80 o CRI>90 (TLCI>80). Il range prevede inoltre 6 tipologie di ottiche circolari, da 8° fino a 40°, 1 ottica simmetrica/ellittica e 2 ottiche asimmetriche. Il sistema ottico T.I.R.Ex. sviluppato da GEWISS, con lenti in PMMA HT ad elevata trasparenza, consente il controllo totale del fascio luminoso permettendo una vasta flessibilità in ambito progettuale, con elevate prestazioni qualitative e quantitative. Il proiettore si completa con il gruppo di alimentazione fissato sulla parte posteriore del dissipatore. Il gruppo di alimentazione, disponibile nelle versioni DALI o DMX-RDM, è orientabile per ottimizzare la dissipazione termica a seconda dell'orientamento del motore. Immune alle sovratensioni fino a 6KV in modalità differenziale e 10KV in modalità comune.

INFORMAZIONI GENERALI

Contesto	Illuminazione sportiva professionale
Tipo di apparecchio	Proiettore LED ad alta potenza
Applicazione	Interno / Esterno
Codice digitale univoco (Datamatrix)	Attualmente non presente
Colore	Grigio grafite
Sorgente	LED
Potenza assorbita	480 W
Durata di vita LED	L90B10(Tq25°C)=40.000h; L80B10 (Tq25°C)=75.000h
Peso (kg)	15

CARATTERISTICHE OTTICHE E ILLUMINOTECNICHE

Ottica	Circolare 10°
Controllo abbagliamento e luminanza	ULOR = 0%
Flusso luminoso apparecchio (lm)	50500
Efficienza luminosa (lm/W)*	105
Temperatura di colore	5700 K
Indice di resa cromatica	CRI 80
Tolleranza cromatica	SDCM = 3
Classe fotobiologica	-
Norma di riferimento	EN60598-1; EN60598-2-5; IEC 62471; IEC 62778

Garanzia	5 anni
Temperatura di stoccaggio	-
Temperatura di esercizio	-25 +50 °C

CARATTERISTICHE ELETTRICHE E GESTIONE DELLA LUCE

Tensione di alimentazione	220 - 240 V
Frequenza nominale (Hz)	50 / 60
Alimentatore	Incluso
Failure rate alimentatore	F10 = 90.000h Tq25°C
Dispositivo di protezione	DM 6 kV / CM 10 kV
Sistema di controllo	DALI

MATERIALI

Corpo	Alluminio pressofuso
Schermo	Vetro piano extrachiari spessore 4mm
Gruppo ottico	lente T.I.R.Ex. in PMMA HT
Guarnizioni	silicone antiinvecchiamento
Gancio di chiusura	-
Viti esterne	Acciaio inossidabile
Finitura colore	Verniciato a polvere poliestere

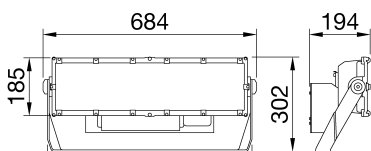
INSTALLAZIONE E MANUTENZIONE

Tipo di installazione e montaggio	Torrefaro - Parete - Soffitto
Inclinazione	Rotazione su staffa con goniometro integrato
Cablaggio	Connettore stagno tra proiettore e gruppo alimentazione

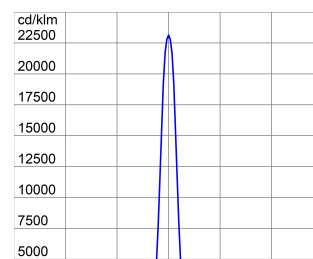
CERTIFICAZIONI E CLASSIFICAZIONI

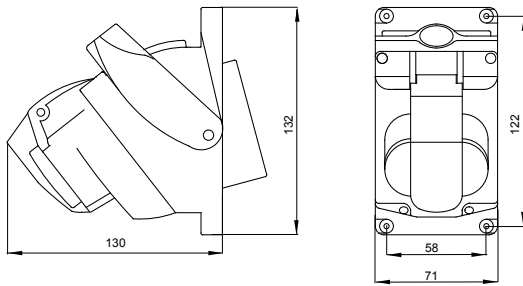
Classificazione	-	Fissaggio	Staffa
Apparecchio a ridotta temperatura superficiale	-	Sostituibilità sorgente luminosa	Da personale specializzato
Certificazione DIN 18032-3	Disponibile	Sostituibilità unità di alimentazione	Da personale specializzato
IPEA	GRANDI AREE = A // AREE VERDI = E // ALTRO = 0	Vano di alimentazione	Esterno
Classe isolamento	I	Superficie massima esposta al vento	0,15 m²
Grado di protezione	IP66		
Resistenza agli urti	IK08		
Resistenza al filo incandescente	-		

DIMENSIONALE



CURVA FOTOMETRICA

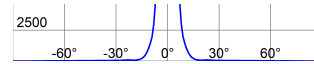
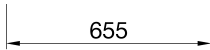




Scheda Tecnica Prodotto

GWP3131DM857

STADIUM PRO



SIMBOLOGIA TECNICA



IP
IP66

IK
IK08

GWT
-

MARCHI/APPROVAZIONI

