



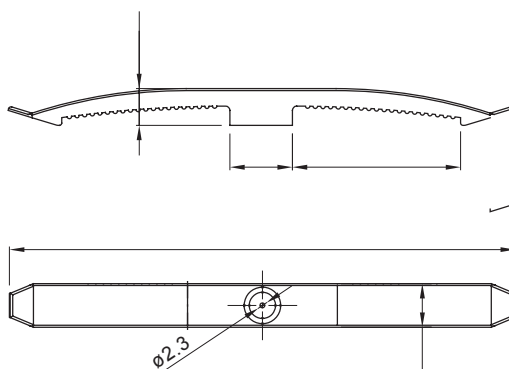
Sistema di accessori e complementi per l'installazione elettrica per la realizzazione di impianti in ambito residenziale, terziario ed industriale. Il sistema è composto da elementi di fissaggio per tubi e cavi, pressacavi, accessori per tubi rigidi (Serie RK) e guaine flessibili (Serie DF). Completano il sistema un'ampia varietà di fascette e morsettiere (Serie 52 FS e Serie 44).

Caratteristiche	Graffa doppia	Descrizione	Graffa di fissaggio cavi
Resistenza al filo incandescente	750 °C	Per cavi (mm)	2x8 linee 3x1,5
Temperatura di impiego	-5 +60 °C	Codice Electrocod	21221
Normativa	EN 61386-1 (per quanto applicabili)		

DIMENSIONALE

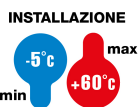
3.6

11.6



SIMBOLOGIA TECNICA

GWT



750 °C