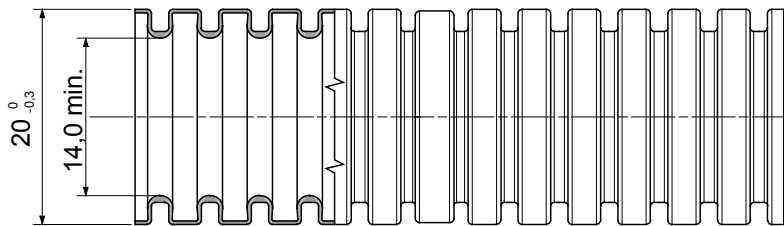
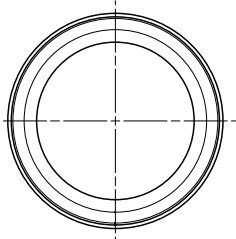


Sistema di tubi protettivi pieghevoli serie FK15 realizzati in PVC con classificazione 3321, disponibili in sette diametri, da 16 a 63 mm, nelle versioni con e senza sonda tiracavo e in sei diverse colorazioni per identificare le diverse linee dell'impianto elettrico. Idonei per l'elettificazione di impianti energia e/o dati in applicazioni incassati a pavimento, parete e soffitto oppure all'interno di controsoffitti e pavimenti flottanti.

|  |   |   |   |
|--|---|---|---|
| Colore   | Verde   | Materiale   | PVC   |
| Tipo   | senza tiracavo                                  | Tubi Ø (mm)   | 20  |
| Resistenza al filo incandescente                     | 960 °C  | Codice Electrocod   | 2112  |
| Resistenza alla compressione                         | 3 (Media - 750 N)                               | Resistenza all'urto   | 3 (Media - 2 J)                                 |
| Resistenza alla curvatura                            | 2 (Pieghevole)                                  | Caratteristiche elettriche                                      | 2 (Con caratteristiche di isolamento elettrico) |
| Protezione penetrazione corpi solidi senza accessori | 0   | Protezione contro penetrazione acqua                            | 0   |
| Resistenza alla corrosione                           | Non applicabile a sistemi in materiale plastico | Resistenza propagazione fiamma                                  | 1 (Non propaga la fiamma)                       |
| Resistenza di isolamento                             | 100 MΩ a 500V per 1 minuto                      | Protezione contro la penetrazione di corpi solidi con giunto GF | 4   |
| Rigidità dielettrica                                 | 2000 V a 50 Hz per 15 minuti                    | Normativa   | EN 61386-1 EN 61386-22                          |
| Classificazione                                      | 3321  |   |   |

### DIMENSIONALE



### SIMBOLOGIA TECNICA

GWT



CLASSIFICAZIONE  
**3321**  
EN 50086  
EN 61386

960 °C

### MARCHI/APPROVAZIONI

