



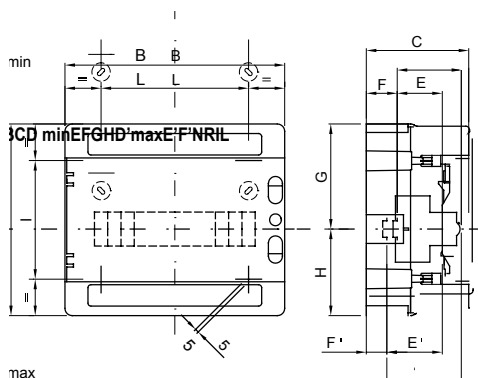
Gamma di centralini stagni IP65 da 4 a 72M, in versione porta trasparente fumè. Principali accorgimenti tecnici: fondi e frontali reversibili, telai e pannelli finestrati estraibili e portelle con apertura fino a 180° sganciabili ed equipaggiabili con serratura di sicurezza. I centralini sono accessoriabili con morsettiere bipolari e unipolari da 80 A e 125 A, con cablaggio a vite, che consentono di realizzare un cablaggio semplice ed ordinato riducendo i tempi per la messa in opera del centralino.

Classe isolamento	II (secondo Norma IEC 61140)	Colore	Grigio RAL 7035
Dim. esterne BxHxP (mm)	143x210x100	Grado di protezione	IP65
Potenza dissipabile (W)	13	Resistenza agli urti	IK09
Tensione nominale	400 V	N. mod. EN 50022	4
Corrente nominale	125 A	Resistenza al filo incandescente	650 °C
Temperatura di impiego	-25 +60 °C	Tensione di isolamento (Ui)	1000 V
Tipo Materiale	Halogen free secondo norma EN 60754-2	Codice Electrocod	0321
Termopressione con biglia	70 °C	Normativa	EN 60670-1 (CEI 23-48) IEC60670-24 CEI 23-49
Tensione di isolamento	1000 V secondo EN 62208 sia in ac che in dc		

COMPORAMENTO AGLI AGENTI CHIMICI ED ATMOSFERICI


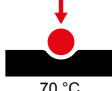
Soluzione salina	Acidi		Basi		Solventi				Olio minerale	Raggi UV
	Concentrati	Diluiti	Concentrate	Diluite	Esano	Benzolo	Acetone	Alcool		
Resistente	Non resistente	Resistenza limitata	Non resistente	Resistenza limitata	Resistenza limitata	Non resistente	Non resistente	Resistenza limitata	Resistenza limitata	Resistenza limitata

DIMENSIONALE



4M	GW 40 101	210	143	100	75	48	15	105	105			3	156	67
----	-----------	-----	-----	-----	----	----	----	-----	-----	--	--	---	-----	----

SIMBOLOGIA TECNICA

 II (secondo Norma IEC 61140)	IP IP65	IK IK09	GWT 650 °C	INSTALLAZIONE -25°C min / +80°C max -25 +60 °C	HF HALOGEN FREE Halogen free secondo norma EN 60754-2	 70 °C	Ui 1000V EN 62208 1000 V secondo EN 62208 sia in ac che in dc
---	-------------------	-------------------	----------------------	---	--	--	---

MARCHI/APPROVAZIONI

