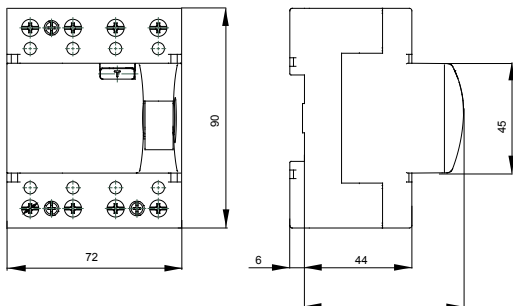




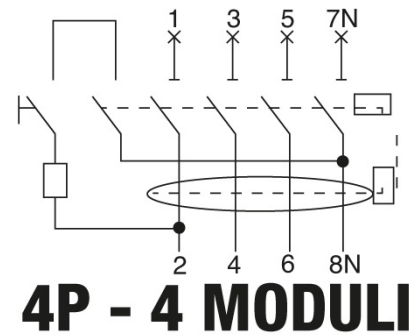
| | |
|---|----------------------------|
| Descrizione | INTERRUTTORE DIFFERENZIALE |
| Sigla | SD |
| N. poli | 4P |
| N. moduli | 4 |
| Corrente nominale | 125 A |
| Corrente differenziale nominale | 300 mA |
| Tipo | AC |
| Tensione nominale (IEC/EN 61008-1, 61008-2-1) | 400/415 V |

| | | | |
|---------------------------------------|----------------------------------|---|------------|
| Norma di riferimento | IEC/EN 61008-1, IEC/EN 61008-2-1 | Frequenza nominale (Hz) | 50 Hz |
| Tensione di isolamento (Ui) | 500 V | Tensione nominale di tenuta ad impulso (Uimp) | 4 kV |
| Categoria di sovratensione | III | Livello di immunità (onda 8/20µs) | 250 A |
| Sezione cavo rigido | <50 | Sezione cavo flessibile | <50 |
| Coppia nominale di serraggio | 3 Nm | Biconnessione | No |
| Temperatura di impiego | -25 +40 °C | Temperatura di stoccaggio | -40 +70 °C |
| Numero di manovre elettriche | ≥ 10.000 | Numero di manovre meccaniche | ≥ 10.000 |
| Compatibilità con ausiliari elettrici | Si | Compatibilità con ReStart | No |
| Posizione montaggio | Qualsiasi | | |

DIMENSIONALE



SCHEMA ELETTRICO



MARCHI/APPROVAZIONI

