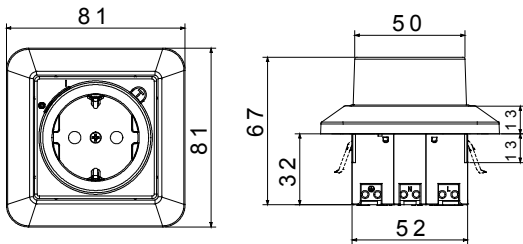




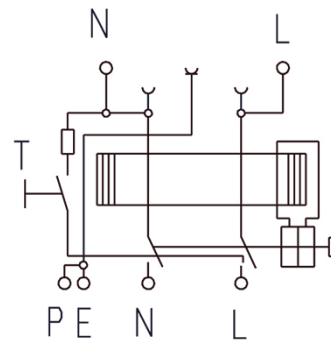
Descrizione	Presa con protezione differenziale
Sigla	RCD
N. poli	1P+N
Colore	Bianco RAL 9016
Corrente nominale	16 A
Corrente differenziale nominale	10 mA
Tipo	A
Tensione nominale (IEC/EN 61008-1, 61008-2-1)	230/240 V

Grado di protezione	IP21	Frequenza nominale (Hz)	50 Hz
Tempo di ritardo	Senza tempo di ritardo	Tensione nominale di tenuta ad impulso (Uimp)	4 kV
Categoria di sovratensione	III	Potere di chiusura e di interruzione nominale	500 A
Corrente nominale di corto circuito condizionale	3.000 A	Sezione cavo rigido	Min 1,5 mm <sup>2</sup> - Max 2,5 mm <sup>2</sup>
Sezione cavo flessibile	Min 1,5 mm <sup>2</sup> - Max 2,5 mm <sup>2</sup>	Tipo di terminale	Senza viti
Posizione montaggio	Installazione interna o esterna alla parete	Temperatura di impiego	-5° - +40° (acc. To IEC), -25° - +40° (acc. To EN)
Numero di manovre elettriche	2000	Numero di manovre meccaniche	4000
Standard	CEE 7 - standard sheet III	Connessione a terra	Messa a terra

### DIMENSIONALE



### SCHEMA ELETTRICO



### MARCHI/APPROVAZIONI

