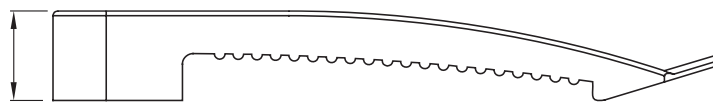




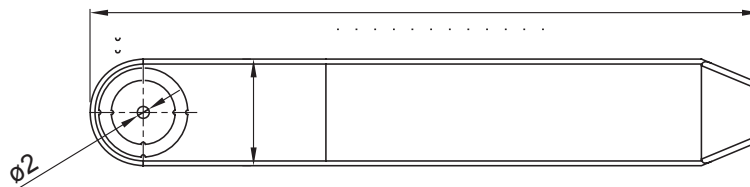
Système d'accessoires pour toutes les installations électriques dans le résidentiel, le tertiaire, les commerces et l'industrie. Le système se compose d'éléments de fixation pour les conduits, de passe-câbles et d'accessoires de liaison pour les conduits rigides (série RK) et les gaines série DF). L'offre accessoires est complétée par un vaste choix de colliers de câblage (gamme 52FS) et de borniers (gamme 44).

Caractéristiques	Agrafe simple	Description	Arc de fixation pour cable
Test du fil incandescent	750 °C	Pour câbles (mm)	8 lignes 3x1,5
Température d'utilisation	-5 +60 °C	Electrocod	21221
Norme	EN 61386-1 (le cas échéant)		

DIMENSIONS

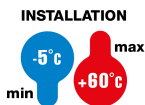


25.8



SYMBOLE TECHNIQUE

GWT



750 °C