



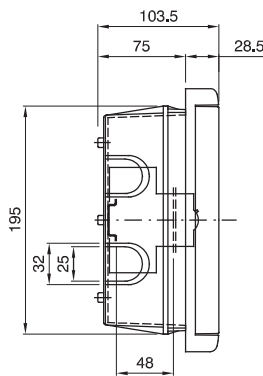
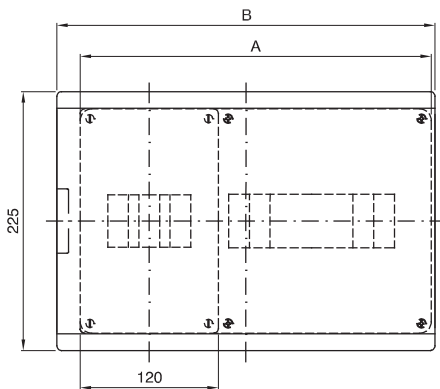
Coffret encastrable, conforme aux normes espagnoles avec protection IP40 et équipé d'une porte transparente pour accueillir le disjoncteur limiteur de puissance ICP.. Pouvant être scellé.

Classe isolement	II	Courant nominal (A)	40
Dim. externes LxHxP (mm)	329x225x75	Indice de protection	IP40
Installation	À encastrer	Résistance aux chocs	IK07
Tension nominale (V)	400	Classification R.U. 1407-D	CCE-ICP32
Couleur porte	Transparente fumée	N. mod. EN 50022 compr. ICP	4
N. mod. EN 50022 comp.util.	8	Test du fil incandescent	650 °C
Norme	IEC EN 60670-1; IEC EN 60670-24	Température d'utilisation	-15 à +60°C
Tension d'isolement (Ui)	750 V	Electrocod	0311
Thermopression avec bille	70 °C	Type défonçable	Amovibles avec outil
Typologie de boîtier	GP	Puissance dissipable maximale (W)	9+14

#### RÉACTION AUX AGENTS CHIMIQUES ET ATMOSPHÉRIQUES

Solution saline	Acides		Bases		Solvants				Huile minérale	Rayones UV
	Concentrés	Dilués	Concentrés	Dilués	Hexane	Benzène	Acétone	Alcool éthylique		
Résistant	Non résistant	Résistance limitée	Résistance limitée	Non résistant	Résistance limitée	Non résistant	Non résistant	Résistance limitée	Résistance limitée	Résistant

#### DIMENSIONS



		A	B
4+8M	GW 40 336 GW 40 338	305	328,5
4+12M	GW 40 337 GW 40 339	372	400

#### SYMBOLE TECHNIQUE



II

IP

IP40

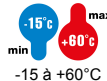
IK

IK07

GWT

650 °C

INSTALLATION



-15 à +60°C



70 °C



Amovibles avec outil

#### NORMES ET HOMOLOGATIONS

