



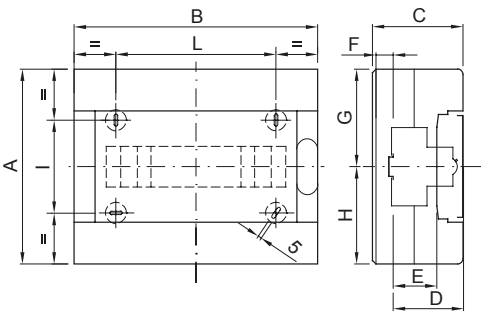
Les coffrets décoratifs avec protection IP40 sont disponibles dans différentes tailles allant de 8 à 72 modules. Ils offrent une intégration esthétique supérieure et sont équipés de borniers multipolaires de câblage à vis, 80 A, IP20. Ils sont disponibles avec une porte transparente fumée ou une porte pleine qui peut être équipée d'un verrou de sûreté, avec ouverture et fermeture par « POUSSÉE ». Les borniers permettent de créer un câblage simple et net en réduisant le temps d'installation du coffret.

| | | | |
|---------------------------------------|--|---------------------------|--|
| Classe isolement | II (selon norme IEC 61140) | Couleur | Blanc RAL 9016 |
| Dim. externes LxHxP (mm) | 200x180x100 | Indice de protection | IP40 |
| Puissance dissipée (W) | 15 | Résistance aux chocs | IK08 |
| Tension nominale | 400 V | Couleur porte | Transparente fumée |
| Borniers | 80 A - IP20 à vis | Nb mod. EN 50022 | 8 |
| Courant nominal | 125 A | Test du fil incandescent | 650 °C |
| Température d'utilisation | -25 +60 °C | Caractéristique matière | Sans halogène selon norme EN 60754-2 |
| Electrocod | 0321 | Thermopression avec bille | 70 °C |
| Accessoires pour rétablir l'isolation | Bouchons cache-vis (GW44623) ou pattes de fixation en résine (GW44621) | Norme | EN 60670-1 (CEI 23-48) IEC60670-24 CEI 23-49 |
| Tension d'isolation | 750 V | Pôle 1 (mm ²) | N/T (2x16) + (7x10) |
| Pôle 2 (mm ²) | N/T (2x16) + (7x10) | | |

RÉACTION AUX AGENTS CHIMIQUES ET ATMOSPHÉRIQUES

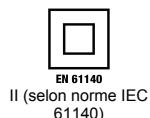
| Solution saline | Acides | | Bases | | Solvants | | | | Huile minérale | Rayones UV |
|-----------------|---------------|--------------------|---------------|--------------------|--------------------|---------------|---------------|--------------------|--------------------|--------------------|
| | Concentrés | Dilués | Concentrés | Dilués | Hexane | Benzène | Acétone | Alcool éthylique | | |
| Résistant | Non résistant | Résistance limitée | Non résistant | Résistance limitée | Résistance limitée | Non résistant | Non résistant | Résistance limitée | Résistance limitée | Résistance limitée |

DIMENSIONS



| | Codi ce | Ingombro | | | Montaggio modulari | | | | | Fissaggio | | |
|-----|------------------------|----------|-----|-----|--------------------|----|------|-------|-------|-----------|-----|-----|
| | | A | B | C | D | E | F | G | H | NR | I | L |
| 8M | GW 40 043 GW 40 063 | 180 | 200 | 100 | 77 | 47 | 11,5 | 90 | 90 | 3 | 82 | 100 |
| 12M | GW 40 045 GW 40 065 | 225 | 280 | 100 | 77 | 47 | 11,5 | 112,5 | 112,5 | 4 | 107 | 180 |

SYMBOLE TECHNIQUE



IP
IP40

IK
IK08

GWT
650 °C



HF
HALOGEN FREE
Sans halogène selon norme EN 60754-2



NORMES ET HOMOLOGATIONS

