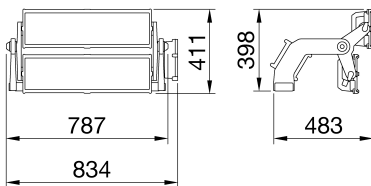




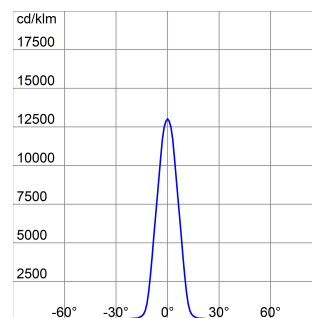
Spatium PRO | 2 ist ein Hochleistungs-LED-Scheinwerfer mit einer hohen Oberflächenstrahlungsleistung (LES = Light Emitted Surface) geeignet für die Beleuchtung von professionellen und semiprofessionellen Sportanlagen. Der Scheinwerfer verfügt über eine graphitgraue Oberfläche mit dreiwertiger Behandlung für maximale Oxidationsbeständigkeit und ist mit einem integrierten „selbstreinigenden“ Wärmeableitungssystem ausgestattet. Er besteht aus 2 Modulen, die jeweils mit einem Entlüftungs- und Kondensationsschutzventil ausgestattet sind und vor versehentlichem Aufprall geschützt sind. Das Rotationssystem zwischen den Halterungen und Optikmodulen ist aus kegelförmigem Aluminium gefertigt, mit einem integrierten Winkelmesser in der Halterung zur einfachen Orientierung und Schrauben- und Madenschraubenbefestigung, welche die sichere, dauerhafte Befestigung jedes einzelnen Moduls gewährleistet. Der Scheinwerfer ist in den folgenden Farbtemperaturen verfügbar: 4.000 K, 5.700 K und Farbwiedergabe CRI>70, CRI>80 oder CRI>90 (TLCI>80). Das Sortiment umfasst auch 6 Optiktypen: Kreisförmig von 8° bis zu 40°, 1 symmetrische/elliptische Optik und 2 asymmetrische Optik. Das von GEWISS entwickelte T.I.R.Ex.-Optiksystem mit PMMA HT-Linsen (hohe Transparenz) gewährt vollständige Kontrolle über den Lichtstrahl und hohe Flexibilität für jedes Projektdesign mit hoher qualitativer und quantitativer Leistung. Das System enthält ein externes Netzteil, entweder auf der Halterung oder entfernt installiert. Die Netzteilbox kann an der Halterung oder an einem entfernten Ort installiert werden und ist mit einem einzigen Kabel gegen Überspannungen bis zu 10 kV geschützt, entweder im Differenzial- oder im Gleichtaktmodus. Für die höchstmögliche Flexibilität beim Erstellen von selbst kompliziertesten Beleuchtungsszenen ist für die Baureihe ein DALI2- oder DMX-RDM-Netzteil erforderlich.

| ALLGEMEINE INFORMATIONEN | | OPTIK- UND BELEUCHTUNGSMERKMALE | |
|---|---|-------------------------------------|---|
| Kontext | Professionelle Sportbeleuchtung | Optik | Rotationssymmetrisch 15° |
| Leuchte | Hochleistungs-LED-Scheinwerfer | Unified Glare-Stufe | ULOR = 0% |
| Anwendung | Innen-/Aussenbereich | Bemessungslichtstrom (lm) | 86000 |
| Eindeutiger digitaler Code (Datamatrix) | Derzeit nicht vorhanden | Leuchten Lichtausbeute (lm/W)* | 90 |
| Farbe | Graphitgrau | Farb- temperatur | 5700 K |
| Art der Lichtquelle | LED | Farbrendering-Index | CRI 90 |
| System leistung | 960 W | Standardabweichungs-Farbabgleich | SDCM = 3 |
| Lebensdauer | L90B10(Tq25°C)=40.000h; L80B10 (Tq25°C)=75.000h | Photobiologische Risikoklasse | - |
| Gewicht (kg) | 18 | Standard | EN60598-1; EN60598-2-5; IEC 62471; IEC 62778 |
| Garantie | 5 Jahre | ELETRISCHE UND BELEUCHTUNGSMERKMALE | |
| Lagertemperatur | - | Versorgungs- spannung | Siehe externes Netzteil |
| Betriebstemperatur | -25 +50 °C | Bemessungs- frequenz (Hz) | Siehe externes Netzteil |
| MATERIALIEN | | Treiber | Separat bestellen |
| Gehäuse | Aluminiumdruckguß | Treiber-Fehlerrate | Siehe externes Netzteil |
| Abdeckung | Flaches gehärtetes Glas 4mm | Überspannungsschutz | Siehe externes Netzteil |
| Optik | T.I.R.Ex. Optische PMMA HT | Steuerungssystem | Siehe externes Netzteil |
| Dichtung | Anti-Aging Silikon | INSTALLATION UND WARTUNG | |
| Sperrhaken | - | Montage und Installation | Beleuchtungsturm – Oberfläche |
| Externe Schraube | Edelstahl | Neigungswinkel | Rotation an Halterung mit integriertem Goniometer |
| Farbe | Polyester-Pulverbeschichtet | Anschluss | Wasserdichter Anschluss zwischen Scheinwerfer und Netzteilereinheit |
| NORMEN UND ZERTIFIKATE | | Befestigung | Bügel |
| Klassifikation | - | Austauschbarkeit der Lichtquelle | Von Fachleuten |
| Leuchte mit reduzierter Oberflächentemperatur | - | Schaltgerät-Austauschbarkeit | Von Fachleuten |
| Zertifikat nach DIN 18032-3 | Available | Treiberdose | Außenbereich |
| IPEA | - | Maximale Windangriffsfläche | 0,24 m2 |
| Isolations- klasse | I | - | - |
| Schutzart | IP66 | - | - |
| Schlagfestigkeit | IK08 | - | - |
| Glühdrahtprüfung | - | - | - |

Abmessungen



Lichtverteilungskurve



Technische Symbole



IP
IP66

IK
IK08

GWT
-

Normen / Richtlinien

