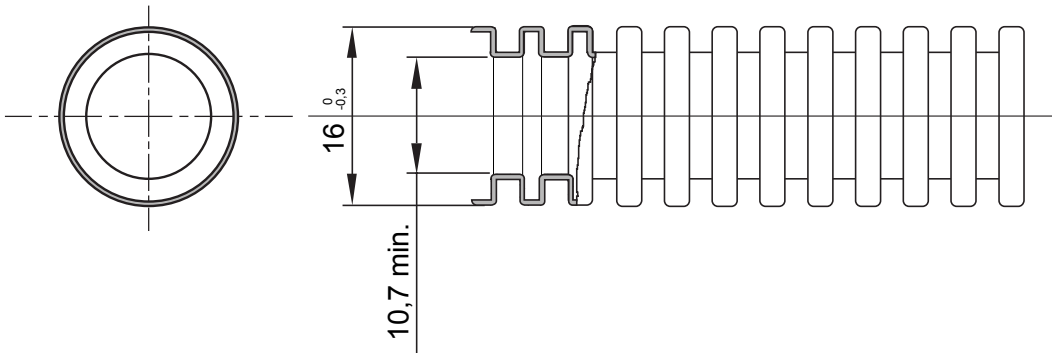


| | | | |
|--------------------------------------------------------------|---------------------------------|--------------------------------------------------------------|-------------------------------------------|
| Farbe | Neutralweiss | Material | PVC |
| Typ | ohne Zugdraht | Rohr Ø (mm) | 16 |
| Glühdrahtprüfung | 960 °C | Electrocod | 2112 |
| Widerstand gegen Druckbeanspruchung | 3 (Mittel - 750 N) | Widerstand gegen Schlagbeanspruchung | 3 (Mittel - 2 J) |
| Widerstand gegen Biegung | 2 (Biegsam) | Elektrische Eigenschaften | 2 (Mit elektrischen Isoliereigenschaften) |
| Widerstand gegen das Eindringen von Festkörpern ohne Zubehör | 0 | Widerstand gegen das Eindringen von Wasser | 0 |
| Widerstand gegen Korrosion | PVC naturgemäß korrosionsfest | Widerstand gegen Flammenausbreitung | 1 (Nicht flammenausbreitend) |
| Isolationswiderstand | 100 MΩ bei 500V für 1 Minute | Widerstand gegen das Eindringen von Festkörpern mit GF Muffe | 4 |
| Dielektrische Festigkeit | 2000 V bei 50 Hz für 15 Minuten | Norm | EN 61386-1 EN 61386-22 |
| Klassifikation | 3321 | | |

Abmessungen



Technische Symbole



KLASSIFIKATION
3321
 EN 50086
 EN 61386

Normen / Richtlinien

