



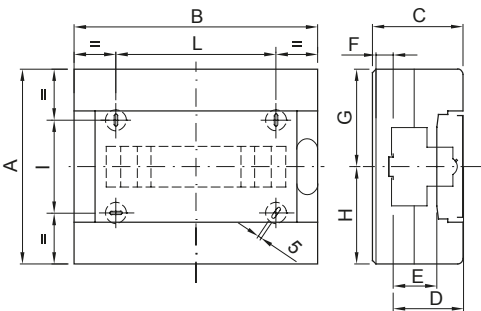
Die geschützten dekorativen Verteiler IP40 sind erhältlich von 8 bis 72TE. Sie bieten eine hervorragende ästhetische Integration. Sie sind mit transparenten Rauchglastüren oder mit geschlossenen Türen erhältlich, die mit einem Sicherheitsschloss ausgestattet werden können, das Öffnen und Schließen ist mit "PUSH" gekennzeichnet. Es können ein- und zweipolige 80 A und 125 A Schraub-Klemmleisten montiert werden; Sie ermöglichen eine einfache und übersichtliche Verdrahtung und verkürzen die Montagezeit.

Isolations- klasse	II (gemäß IEC 61140)	Farbe	Weiß RAL 9016
Außenabmessungen BxHxT (mm)	280x225x100	Schutzart	IP40
Verlust- leistung (W)	22	Schlagfestigkeit	IK08
Bemessungs- spannung	400 V	Farbe Tür	Rauchglas transparent
Anz. TE EN 50022	12	Bemessungs- strom	125 A
Glühdrahtprüfung	650 °C	Betriebstemperatur	-25 +60 °C
Material	Halogenfrei gemäß EN 60754-2	Electrocod	0321
Kugeldruckprüfung	70 °C	Zubehör für Wiederherstellung der Schutzabdeckungen (GW44623) oder Wandbefestigungsglaschen (GW44621)	
Norm	EN 60670-1 (CEI 23-48) IEC60670-24 CEI 23-49	Isolations- spannung	750 V
Max. montierbare Klemmen	1 x 12 Module		

#### BESTÄNDIGKEIT GEGEN CHEMISCHE UND ATMOSPHÄRISCHE STOFFE

Salzlösungen	Säuren		Basen		Lösungsmittel				Mineral öl	UV Strahlung
	Konzentriert	Verdünnt	Konzentriert	Verdünnt	Hexan	Benzol	Azeton	Alkohol		
Beständig	Bedingt beständig	Beständig	Beständig	Beständig	Bedingt beständig	Nicht beständig	Nicht beständig	Bedingt beständig	Bedingt beständig	Bedingt beständig

#### Abmessungen



	Codi ce	Ingombro			Montaggio modulari					Fissaggio		
		A	B	C	D	E	F	G	H	NR	I	L
8M	GW 40 043 GW 40 063	180	200	100	77	47	11,5	90	90	3	82	100
12M	GW 40 0 45 GW 40 0 65	225	280	100	77	47	11,5	112,5	112,5	4	107	180

#### Technische Symbole



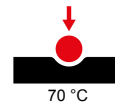
IP  
IP40

IK  
IK08

GWT  
650 °C



HF  
HALOGEN FREE  
Halogenfrei gemäß  
EN 60754-2



#### Normen / Richtlinien

