



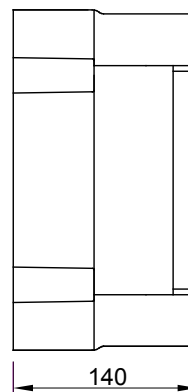
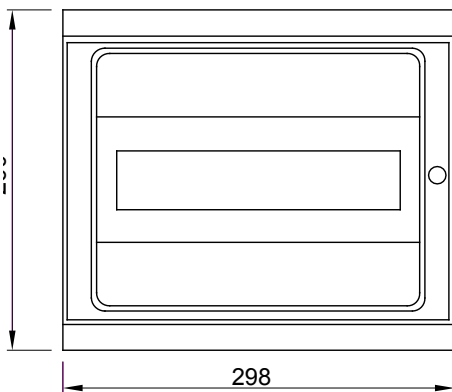
Hauptverteiler für Baustellen vom Typ 68 QP ACS und 68 CDK ACS: Für die Installation direkt nach dem Zähler, für den Schutz der Zuleitung zu den Energieverteilern. Verfügbar in den Bauformen von 17 kW (32A) bis 130kW (250A), alle mit Not-Aus-Taster.

Typ	CDK ACS	16 A	Verdrahtet
Farbe	Grau ähnlich RAL 7035	Außenabmessungen BxHxT (mm)	298x260x140
Gewicht (kg)	4	Gemäß Normen	EN 61439-4 (ASC)
Merkmale	UV Beständig (EN 62208)	Schutzart	IP65
Schlagfestigkeit	IK09	Glühdrahtprüfung	650 °C
Kugeldruckprüfung	70 °C	Isolations- klasse	II
Anz. Pole	4	Schalt leistung (kW)	17
Haupt- schalter	MCB 32A 4P 6kA	MCB'S MT Haupt RCCB	MDC 32 A
NOT-AUS-Taster	Ja	Electrocod	139

BESTÄNDIGKEIT GEGEN CHEMISCHE UND ATMOSPHÄRISCHE STOFFE

Salzlösungen	Säuren		Basen		Lösungsmittel				Mineral öl	UV Strahlung
	Konzentriert	Verdünnt	Konzentriert	Verdünnt	Hexan	Benzol	Azeton	Alkohol		
Beständig	Bedingt beständig	Beständig	Beständig	Beständig	Bedingt beständig	Nicht beständig	Nicht beständig	Bedingt beständig	Bedingt beständig	Bedingt beständig

Abmessungen



Technische Symbole



Normen / Richtlinien

