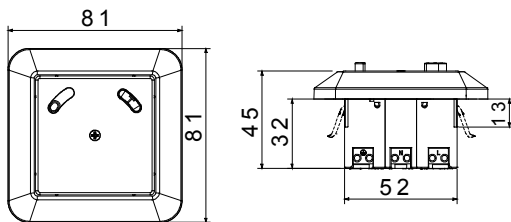




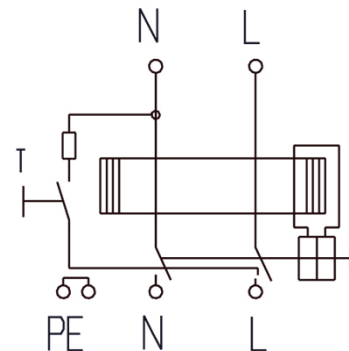
Beschreibung	Local residual current protection device (no socket)
Artikelnr.	RCD
Anz. Pole	1P+N
Farbe	Weiß RAL 9016
Bemessungs- strom	16 A
Bemessungsfehlerstrom	30 mA
Typ	A
Bemessungsspannung (EN/IEC 61008-1, 61008-2-1)	230/240 V

Schutzart	IP41	Bemessungs- frequenz (Hz)	50 Hz
RCD Delay	Without time delay	Bemessungsstoß- spannungsfestigkeit (Uimp)	4 kV
Überspannungs- kategorie	III	Nominal making and breaking capacity	500 A
Rated conditional short-circuit current	3.000 A	Anschlussquerschnitt starre Leiter	Min 1,5 mm ² - Max 2,5 mm ²
Anschlussquerschnitt flexible Leiter	Min 1,5 mm ² - Max 2,5 mm ²	Terminal type	Without screws
Position Montage	Flush type or surface type	Betriebstemperatur	-5° - +40° (acc. To IEC), -25° - +40° (acc. To EN)
Elektrische Lebensdauer	2000	Mechanische Lebensdauer	4000
Standard	-	Earth connection	-

Abmessungen



Schaltplan



Normen / Richtlinien

