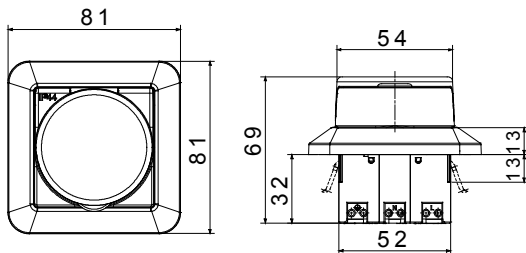




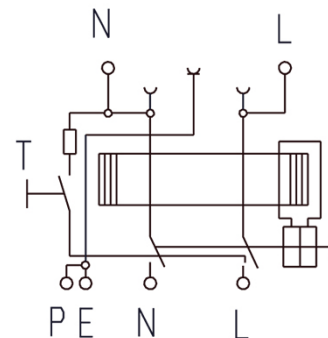
| | |
|--|---|
| Beschreibung | Socket with residual current protection |
| Artikelnr. | RCD |
| Anz. Pole | 1P+N |
| Farbe | Schwarz ähnlich RAL 9005 |
| Bemessungs- strom | 16 A |
| Bemessungsfehlerstrom | 30 mA |
| Typ | A |
| Bemessungsspannung (EN/IEC 61008-1, 61008-2-1) | 230/240 V |

| | | | |
|---|---|---|---|
| Schutzart | IP44 | Bemessungs- frequenz (Hz) | 50 Hz |
| RCD Delay | Without time delay | Bemessungsstoß- spannungsfestigkeit (Uimp) | 4 kV |
| Überspannungs- kategorie | III | Nominal making and breaking capacity | 500 A |
| Rated conditional short-circuit current | 3.000 A | Anschlussquerschnitt starre Leiter | Min 1,5 mm ² - Max 2,5 mm ² |
| Anschlussquerschnitt flexible Leiter | Min 1,5 mm ² - Max 2,5 mm ² | Terminal type | Without screws |
| Position Montage | Flush type or surface type | Betriebstemperatur | -5° - +40° (acc. To IEC), -25° - +40° (acc. To EN) |
| Elektrische Lebensdauer | 2000 | Mechanische Lebensdauer | 4000 |
| Standard | CEE 7 - standard sheet III | Earth connection | Erdung |

Abmessungen



Schaltplan



Normen / Richtlinien

