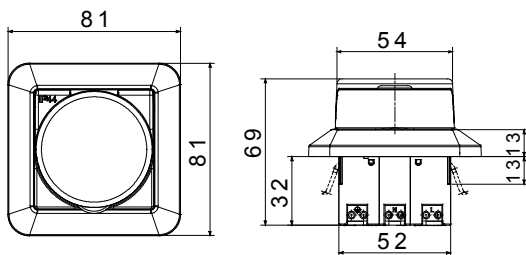




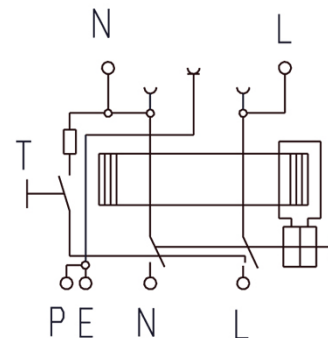
Beschreibung	Socket with residual current protection
Artikelnr.	RCD
Anz. Pole	1P+N
Farbe	Schwarz ähnlich RAL 9005
Bemessungs- strom	16 A
Bemessungsfehlerstrom	10 mA
Typ	A
Bemessungsspannung (EN/IEC 61008-1, 61008-2-1)	230/240 V

Schutzart	IP44	Bemessungs- frequenz (Hz)	50 Hz
RCD Delay	Without time delay	Bemessungsstoß- spannungsfestigkeit (Uimp)	4 kV
Überspannungs- kategorie	III	Nominal making and breaking capacity	500 A
Rated conditional short-circuit current	3.000 A	Anschlussquerschnitt starre Leiter	Min 1,5 mm <sup>2</sup> - Max 2,5 mm <sup>2</sup>
Anschlussquerschnitt flexible Leiter	Min 1,5 mm <sup>2</sup> - Max 2,5 mm <sup>2</sup>	Terminal type	Without screws
Position Montage	Flush type or surface type	Betriebstemperatur	-5° - +40° (acc. To IEC), -25° - +40° (acc. To EN)
Elektrische Lebensdauer	2000	Mechanische Lebensdauer	4000
Standard	CEE 7 - standard sheet III	Earth connection	Erdung

### Abmessungen



### Schaltplan



### Normen / Richtlinien

