

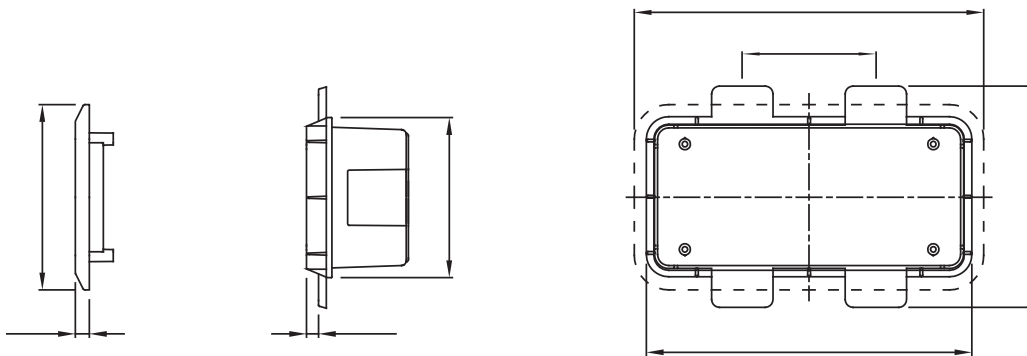


|                                  |                                       |                             |                                   |
|----------------------------------|---------------------------------------|-----------------------------|-----------------------------------|
| Wandtyp                          | Hohlwand                              | Montierb. verriegel. Steck. | 1                                 |
| Schutzart                        | IP55                                  | Schlagfestigkeit            | IK08                              |
| Mon. verriegel. Steckdosen       | 16/32 A O/S / M/S / Automatika        | Electrocod                  | 2220                              |
| Glühdrahtprüfung                 | 850 °C (Unterteil) - 650 °C (Gestell) | Bohrboden                   | Mit Multidurchmesser Schneidgerät |
| Minimale Installationstemperatur | -15°C                                 |                             |                                   |

### Abmessungen

49  
5

32



### Technische Symbole

**IP**

IP55

**IK**

IK08

**GWT**

850 °C (Unterteil) -  
650 °C (Gestell)

### Normen / Richtlinien

