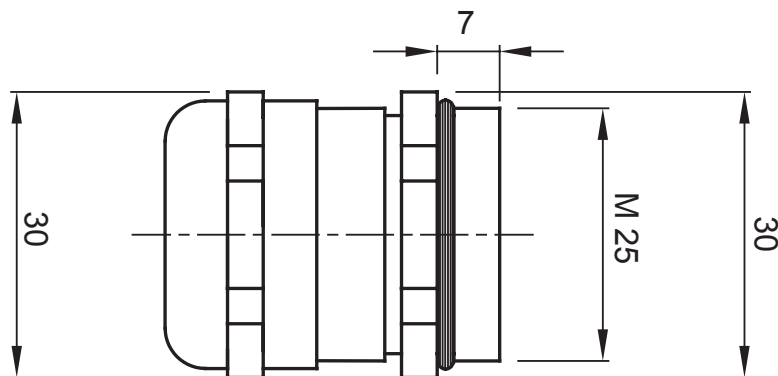




Système d'accessoires pour toutes les installations électriques dans le résidentiel, le tertiaire, les commerces et l'industrie. Le système se compose d'éléments de fixation pour les conduits, de passe-câbles et d'accessoires de liaison pour les conduits rigides (série RK) et les gaines série DF). L'offre accessoires est complétée par un vaste choix de colliers de câblage (gamme 52FS) et de borniers (gamme 44).

Indice de protection	IP68 (à 3 bar)	Matière	Laiton nickelé
Pour câbles Ø (mm)	de 12 à 17	Description	Presse-étoupe
Type de filetage	M25	Température d'utilisation	-30 +100 °C
Electrocod	3651	Norme	EN 50262 - IEC 62444 - IEC/EN 60243

DIMENSIONS



SYMBOLE TECHNIQUE

IP

INSTALLATION



IP68 (à 3 bar)

NORMES ET HOMOLOGATIONS

