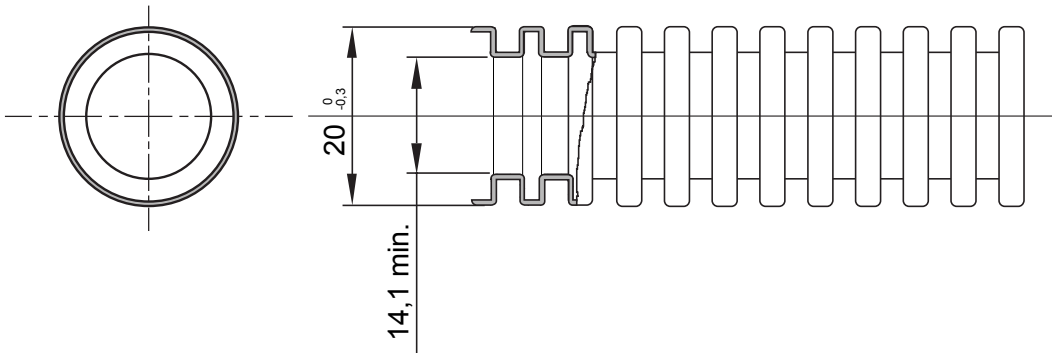




FK-Xtreme est une série de gaines annelées disponibles en 4 diamètres (de 20 mm à 40 mm) et 6 couleurs, pour identifier les différentes lignes du système électrique. Les gaines FK-Xtreme sont fabriquées par un procédé de co-extrusion, qui empêche l'infiltration du ciment liquide utilisé pour la création de substrats auto-nivelés et permet aux propriétés mécaniques des gaines de rester intactes, même dans des conditions extrêmes. La gamme est conçue pour faciliter les opérations de réglage et de câblage optimales.

| | | | |
|--|--|--|--|
| Couleur | Blanc naturel | Matière | PVC coextrudé |
| Type | sans tire-fils | Conduits Ø (mm) | 20 |
| Test du fil incandescent | 960 °C | Electrocod | 2112 |
| Résistance à la compression | 3 (Moyen ≥ 750 N) | Résistance aux chocs | 3 (Moyen ≥ 2 J) |
| Résistance à la flexion | 2 (Cintrable) | Caractéristiques électriques | 2 (Avec caractéristiques d'isolation électrique) |
| Protection contre la pénétration de corps solides sans accessoires | 0 | Protection contre la pénétration des liquides | 0 |
| Résistance à la corrosion | PVC naturellement résistant à la corrosion | Résistance à la propagation de la flamme | 1 (non propagateur de la flamme) |
| Résistance d'isolement | 100 MΩ à 500V pendant 1 minute | Protection contre la pénétration de corps solides avec assemblage GF | - |
| Rigidité diélectrique | 2000 V à 50 Hz pendant 15 minutes | Norme | EN 61386-1 EN 61386-22 |
| Classification | 3341 | | |

DIMENSIONS



SYMBOLE TECHNIQUE

GWT

960 °C

NORMES ET HOMOLOGATIONS

