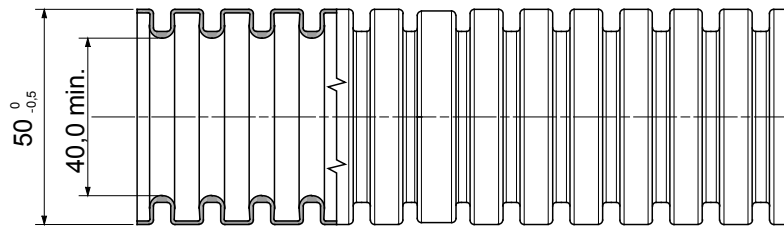
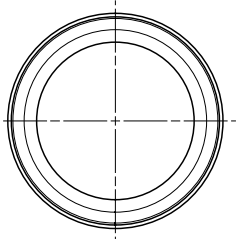


Conduits cintrables légers de la gamme FK9, en PVC, classés 22212, disponibles en six diamètres, de 16 à 50 mm, avec ou sans extracteur de câble, gris RAL 7035. Convient aux systèmes électriques et/ou de transmission de données. Recommandés pour une installation encastrée dans des murs verticaux ou des plafonds. Les conduits FK9 sont conformes aux normes EN 61386-1 et EN 61386-22.

Couleur	Gris RAL 7035	Matière	PVC
Type	avec tire-fils	Conduits Ø (mm)	50
Test du fil incandescent	960 °C	Résistance à la compression	2 (Léger- 320 N)
Résistance aux chocs	2 (Éclairage -320 N)	Résistance à la flexion	2 (Cintrable)
Caractéristiques électriques	2 (Avec caractéristiques d'isolation électrique)	Protection contre la pénétration de corps solides sans accessoires	0
Protection contre la pénétration des liquides	0	Résistance à la corrosion	PVC naturellement résistant à la corrosion
Résistance à la propagation de la flamme	1 (non propagateur de la flamme)	Protection contre la pénétration de corps solides avec assemblage GF	4
Norme	EN 61386-1 EN 61386-22	Classification	22212

DIMENSIONS



SYMBOLE TECHNIQUE



960 °C

NORMES ET HOMOLOGATIONS

