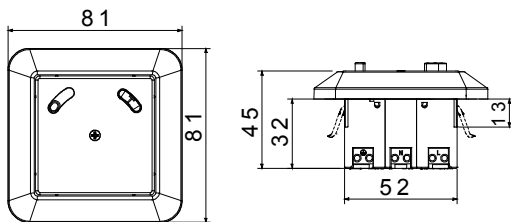




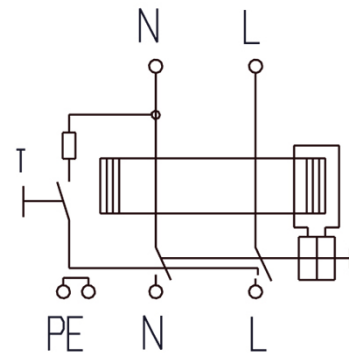
Description	Local residual current protection device (no socket)
Code	RCD
Nombre de pôles	1P+N
Couleur	Noir RAL 9005
Courant nominal	16 A
Courant résiduel nominal	30 mA
Type	A
Tension nominale (EN/IEC 61008-1, 61008-2-1)	230/240 V

Indice de protection	IP41	Fréquence nominale (Hz)	50 Hz
RCD Delay	Without time delay	Tension nominale tenue à l'impulsion (Uimp)	4 kV
Catégorie de surtension	III	Nominal making and breaking capacity	500 A
Rated conditional short-circuit current	3.000 A	Section fil rigide	Min 1,5 mm <sup>2</sup> - Max 2,5 mm <sup>2</sup>
Section fil souple	Min 1,5 mm <sup>2</sup> - Max 2,5 mm <sup>2</sup>	Terminal type	Without screws
Position de montage	Flush type or surface type	Température d'utilisation	-5° - +40° (acc. To IEC), -25° - +40° (acc. To EN)
Endurance électrique	2000	Endurance mécanique	4000
Standard	-	Earth connection	-

### DIMENSIONS



### SCHEMA ELETTRICO



### NORMES ET HOMOLOGATIONS

