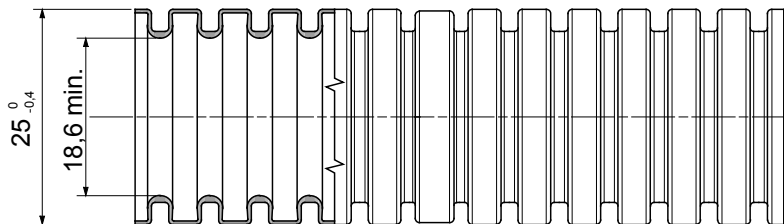
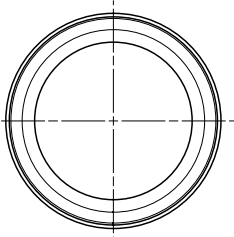




Tubi protettivi pieghevoli leggeri serie FK9 realizzati in PVC con classificazione 22212, disponibili in sei diametri da 16 a 50 mm, nelle versioni con e senza sonda tiracavo, colore grigio RAL 7035. Sono idonei per la creazione di impianti elettrici e/o reti dati e sono consigliati per installazioni sottotraccia in pareti verticali o a soffitto. I tubi FK9 sono conformi allo standard EN 61386-1 e EN 61386-22.

|                                      |   |   |   |
|--------------------------------------|---|---|---|
| Colore                               | Grigio RAL 7035                                 | Materiale   | PVC   |
| Tipo                                 | senza tiracavo                                  | Tubi Ø (mm)   | 25  |
| Resistenza al filo incandescente     | 960 °C  | Resistenza alla compressione                                    | 2 (Leggera - 320 N)                             |
| Resistenza all'urto                  | 2 (Leggera - 1 J)                               | Resistenza alla curvatura                                       | 2 (Pieghevole)                                  |
| Caratteristiche elettriche           | 2 (Con caratteristiche di isolamento elettrico) | Protezione penetrazione corpi solidi senza accessori            | 0   |
| Protezione contro penetrazione acqua | 0   | Resistenza alla corrosione                                      | Non applicabile a sistemi in materiale plastico |
| Resistenza propagazione fiamma       | 1 (Non propaga la fiamma)                       | Protezione contro la penetrazione di corpi solidi con giunto GF | 4   |
| Normativa                            | EN 61386-1 EN 61386-22                          | Classificazione   | 22212   |

### DIMENSIONALE



### SIMBOLOGIA TECNICA



960 °C

### MARCHI/APPROVAZIONI

