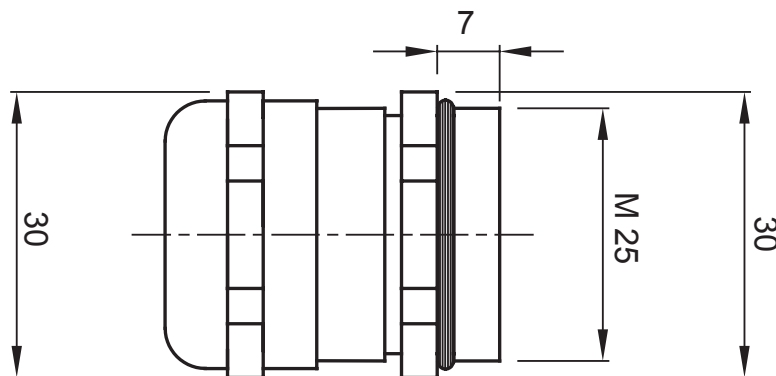




Sistema di accessori e complementi per l'installazione elettrica per la realizzazione di impianti in ambito residenziale, terziario ed industriale. Il sistema è composto da elementi di fissaggio per tubi e cavi, pressacavi, accessori per tubi rigidi (Serie RK) e guaine flessibili (Serie DF). Completano il sistema un'ampia varietà di fascette e morsettiere (Serie 52 FS e Serie 44).

|                     |                |                        |                                     |
|---------------------|----------------|------------------------|-------------------------------------|
| Grado di protezione | IP68 (a 3 bar) | Materiale              | Ottone nichelato                    |
| Per cavi Ø (mm)     | da 12 a 17     | Descrizione            | Pressacavo                          |
| Filettatura         | M25            | Temperatura di impiego | -30 +100 °C                         |
| Codice Electrocod   | 3651           | Normativa              | EN 50262 - IEC 62444 - IEC/EN 60243 |

### DIMENSIONALE



### SIMBOLOGIA TECNICA



IP68 (a 3 bar)

### MARCHI/APPROVAZIONI

