



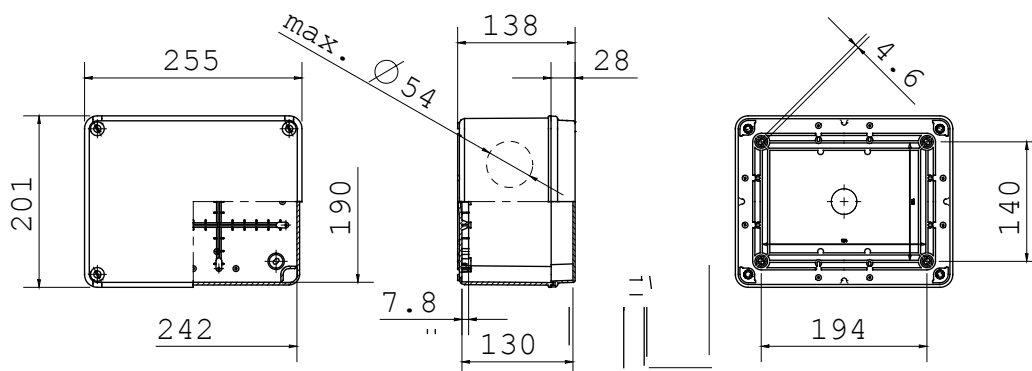
Gamma di cassette di derivazione stagne da parete serie 44 CE rispondenti alle Norme internazionali IEC 60670-1 (CEI 23-48) e IEC 60670-22 (CEI 23-94) e realizzate con tecnopolimeri ad elevate prestazioni. La gamma si compone di versioni con gradi IP44, IP55, IP56 con pareti lisce o passacavi ad ingresso rapido e con coperchi ciechi/trasparenti, alti/bassi, a pressione/a vite, disponibili in differenti materiali autoestinguenti (fino a GWT 960°C). Idonee per derivazione ordinaria, per impieghi speciali e per impieghi industriali.

|                                     |                                       |                        |                          |
|-------------------------------------|---------------------------------------|------------------------|--------------------------|
| Classe isolamento                   | II (secondo Norma IEC 61140)          | Colore                 | Grigio RAL 7035          |
| Grado di protezione                 | IP56                                  | Materiale              | Tecnopolimero GWPLAST 75 |
| Resistenza agli urti                | IK08                                  | Altezza utile fondo    | 100 mm                   |
| Dim. interne BxHxP (mm)             | 240x190x130                           | Ø max fori eseguibili  | 54 mm                    |
| Viti coperchio (n. e tipo)          | 4 isol. a cerniera piombabili         | Applicazione           | Derivazioni ordinarie    |
| Resistenza al filo incandescente    | 650 °C                                | Colore coperchio       | Trasparente              |
| Coperchio                           | Basso a vite                          | Temperatura di impiego | -25 +60 °C               |
| Tipo Materiale                      | Halogen free secondo norma EN 60754-2 | Codice Electrocod      | 02210                    |
| Termopressione con biglia           | 85 °C                                 | Coppia serraggio viti  | 1.8 Newton/metri         |
| Tipo fondo                          | Alta capienza                         | Pareti                 | Lisce                    |
| Accessori per ripristino isolamento | GW44621, GW44622                      |                        |                          |

### COMPORIMENTO AGLI AGENTI CHIMICI ED ATMOSFERICI

| Soluzione salina | Acidi               |            | Basi        |            | Solventi            |                |                |                     | Olio minerale       | Raggi UV            |
|------------------|---------------------|------------|-------------|------------|---------------------|----------------|----------------|---------------------|---------------------|---------------------|
|                  | Concentrati         | Diluiti    | Concentrate | Diluite    | Esano               | Benzolo        | Acetone        | Alcool              |                     |                     |
| Resistente       | Resistenza limitata | Resistente | Resistente  | Resistente | Resistenza limitata | Non resistente | Non resistente | Resistenza limitata | Resistenza limitata | Resistenza limitata |

### DIMENSIONALE



### SIMBOLOGIA TECNICA



### MARCHI/APPROVAZIONI

