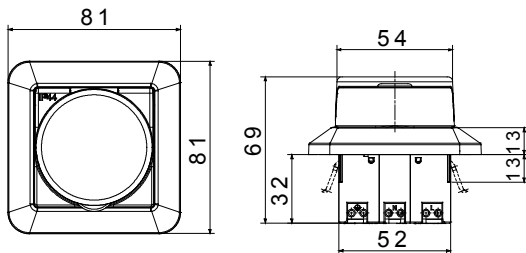




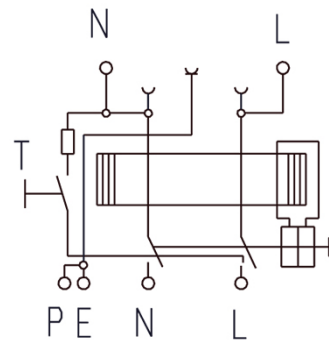
| | |
|---|------------------------------------|
| Descrizione | Presa con protezione differenziale |
| Sigla | RCD |
| N. poli | 1P+N |
| Colore | Nero RAL 9005 |
| Corrente nominale | 16 A |
| Corrente differenziale nominale | 10 mA |
| Tipo | A |
| Tensione nominale (IEC/EN 61008-1, 61008-2-1) | 230/240 V |

| | | | |
|--|---|---|---|
| Grado di protezione | IP44 | Frequenza nominale (Hz) | 50 Hz |
| Tempo di ritardo | Senza tempo di ritardo | Tensione nominale di tenuta ad impulso (Uimp) | 4 kV |
| Categoria di sovratensione | III | Potere di chiusura e di interruzione nominale | 500 A |
| Corrente nominale di corto circuito condizionale | 3.000 A | Sezione cavo rigido | Min 1,5 mm ² - Max 2,5 mm ² |
| Sezione cavo flessibile | Min 1,5 mm ² - Max 2,5 mm ² | Tipo di terminale | Senza viti |
| Posizione montaggio | Installazione interna o esterna alla parete | Temperatura di impiego | -5° - +40° (acc. To IEC), -25° - +40° (acc. To EN) |
| Numero di manovre elettriche | 2000 | Numero di manovre meccaniche | 4000 |
| Standard | CEE 7 - standard sheet III | Connessione a terra | Messa a terra |

DIMENSIONALE



SCHEMA ELETTRICO



MARCHI/APPROVAZIONI

