



## Visio [16]

**GEWISS**

**Visio [16]** è la nuova famiglia di plafoniere modulari dedicata ad applicazioni che richiedono alte **prestazioni illuminotecniche** e **massimo comfort visivo**. Facilità di installazione e bassi costi di gestione garantiscono inoltre un rapido rientro dell'investimento.

### I vantaggi di **Visio [16]**



#### Comfort visivo

Il sistema ottico di Visio [16] è stato pensato per minimizzare l'abbagliamento, potenziando il benessere e la produttività degli utenti in applicazioni dove il comfort visivo è prioritario, come in uffici e aule.



#### Alta resa cromatica

L'attenta selezione della sorgente LED garantisce un'elevata resa cromatica, una costanza del colore della luce per tutta la durata del prodotto e un'alta efficienza energetica.



#### Garanzia di qualità

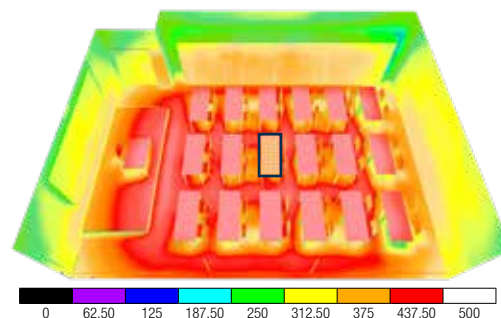
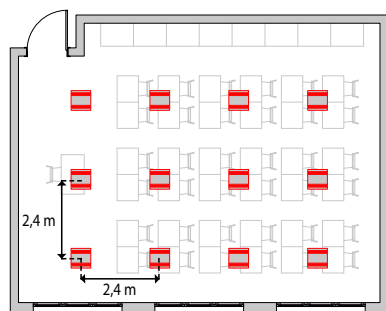
La gamma Visio [16] assicura la massima affidabilità di tutte le versioni in termini di qualità del prodotto e dei singoli componenti, con una garanzia estesa a 5 anni.



#### Facilità di installazione

I pannelli Visio [16] sono compatti e con un peso contenuto, caratteristiche che ne consentono un'installazione facile e veloce. I vari accessori di montaggio a disposizione, inoltre, permettono una sostituzione semplice dei singoli apparecchi in caso di necessità.

Scegli **Visio [16]**, la soluzione ideale per ambienti lavorativi e di studio



**PROGETTO:**  
Aula didattica  
Area: 91,5 m<sup>2</sup>  
Alt. controsoffitto: 2,8 m

**SOLUZIONE:**  
12x Visio [16] M2  
600 x 600 mm  
4000 K CRI90 DALI  
(GWF1811ML940)  
Potenza totale: 420 W  
Flusso lum. totale: 39.600 lm

**NORMATIVA DI RIFERIMENTO:**  
UNI EN 12464-1:2021  
Tabella 44 - Locali scolastici  
Par. 44.1 - Aule scolastiche

REQUISITI NORMATIVI	
Èm (lx)	500
U <sub>o</sub>	0,60
CRI	80
UGR	≤ 19

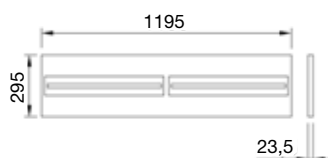
**SUPERFICIE DI CALCOLO:**  
Altezza: 0,72 m

**CALCOLO UGR:**  
Grandezza intervallo: 15°  
Intervallo angolo: da 0° a 360°

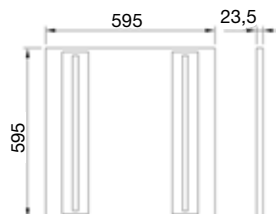
RISULTATI DEL PROGETTO	
Èm (lx)	543
U <sub>o</sub>	0,94
CRI	90
UGR	≤ 10

## Dimensioni

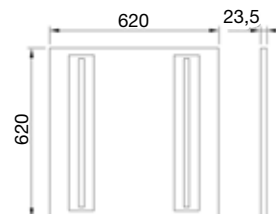
M1



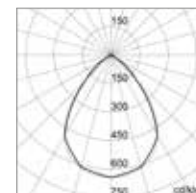
M2



M3



## Fotometria



Ottica 80°

Scopri la gamma completa **Visio [16]** sul sito [www.gewiss.com](http://www.gewiss.com)

Codice	Dimensione	Potenza (W)	Indice di resa cromatica (CRI)	Ottica	Flusso luminoso (lm)	Temperatura di colore (K)	Alimentazione
GWF1810LL930	M1	35	90	80° (UGR < 16)	3.000	3.000	On/Off
GWF1811LL930							DALI
GWF1810LL940					3.300	4.000	On/Off
GWF1811LL940							DALI
GWF1810ML930	M2				3.000	3.000	On/Off
GWF1811ML930							DALI
GWF1810ML940					3.300	4.000	On/Off
GWF1811ML940							DALI
GWF1810NL930	M3	3.000	3.000	On/Off			
GWF1811NL930				DALI			
GWF1810NL940		3.300	4.000	On/Off			
GWF1811NL940				DALI			

### Caratteristiche tecniche

- Durata di vita: L80B50 (T<sub>q</sub>=25°C) = 50.000 h
- Temperatura di esercizio (T<sub>a</sub>): - 20°C + 45°C



Visita [www.gewiss.com](http://www.gewiss.com) e seguici su: 