

MANUFACTURER'S DECLARATION OF CONFORMITY
DICHIARAZIONE DI CONFORMITA' DEL COSTRUTTORE

No.	65602732	
Issuer's name <i>Nome del costruttore:</i>	GEWISS S.p.A.	
Issuer's address <i>Indirizzo del costruttore:</i>	Via A. Volta, 1 24069 Cenate Sotto (BG) ITALY	
Subject of the declaration <i>Oggetto della dichiarazione:</i>	GW68236N	
Main ratings: <i>Dati principali:</i>	<ul style="list-style-type: none"> ➤ Rated voltage / <i>Tensione nominale</i> U_n = 230V/24V ➤ Rated insulation voltage / <i>Tensione nominale di isolamento</i> U_i = 400 Vac ➤ Rated operational voltage / <i>Tensione nominale di impiego</i> U_e = 230V/24V ➤ Rated impulse withstand voltage / <i>Tensione nominale di tenuta a impulso</i> U_{imp} = 4 kV ➤ Rated current of the assembly / <i>Corrente nominale del quadro</i> I_{nA} = 14 A ➤ Rated peak withstand current / <i>Corrente nominale ammissibile di picco</i> I_{pk} = 10 kA ➤ Rated conditional short-circuit current / <i>Corrente nominale di cortocircuito condizionata</i> I_{cc} = 6 kA ➤ SCPD / <i>Dispositivo di protezione contro il cortocircuito</i> / ➤ Rated frequency / <i>Frequenza nominale</i> f_n = 50 Hz ➤ Degree of protection / <i>Grado di protezione</i> IP 65 ➤ Form of the internal separation / <i>Forma della segregazione interna</i> 1 ➤ Pollution degree / <i>Grado di inquinamento</i> 3 ➤ EMC disturbances in environments / <i>Ambiente EMC</i> B ➤ Conditions of installation / <i>Condizioni di installazione</i> 	<p align="right"><i>Mobile ACS / ASC mobile</i></p> <ul style="list-style-type: none"> ➤ Mechanical impact protection / <i>Protezione contro l'impatto meccanico</i> IK 09 ➤ Dimensions / <i>Dimensioni (Width - Height - Depth / Base - Altezza - Profondità)</i> 450x560x120mm ➤ Weight / <i>Peso</i> 12 kg

We declare that the products mentioned in subject are designed and manufactured in conformity with the requirements of following harmonized standards:

Dichiariamo che i prodotti citati in oggetto sono progettati e costruiti conformemente ai requisiti delle seguenti norme armonizzate:

Document No. / <i>Documento N.</i>	Title / <i>Titolo</i>	Date of issue / <i>Data di emissione</i>
➤ EN 61439-1	Low-voltage switchgear and controlgear assemblies - Part 1: General rules <i>Apparecchiature assiemate di protezione e di manovra per bassa tensione (quadri BT) - Parte 1: Regole generali</i>	2011
➤ EN 61439-4	Low-voltage switchgear and controlgear assemblies - Part 4: Particular requirements for assemblies for construction sites (ACS) <i>Apparecchiature assiemate di protezione e di manovra per bassa tensione (quadri BT) Parte 4: Prescrizioni particolari per quadri per cantiere (ASC)</i>	2013

and therefore meeting the essential requirements of the Directives:
e quindi rispondenti ai requisiti essenziali delle Direttive:

- 2014/35/EU 2014/34/EU Reg.(EU) n.305/2011
 99/5/EC 2014/30/EU

Signed for and on behalf of:

Firmato per conto di: GEWISS S.p.A.

Place and Date:

Luogo e Data **Cenate Sotto, 08/10/2018**

MATTEO GAVAZZENI
Industrial Property and
Certifications Manager

GEWISS

CARATTERISTICHE SPECIFICATION

Serie/Series: Q-DIN

Codice/Code:
GW68236N

Un: 230V/24V

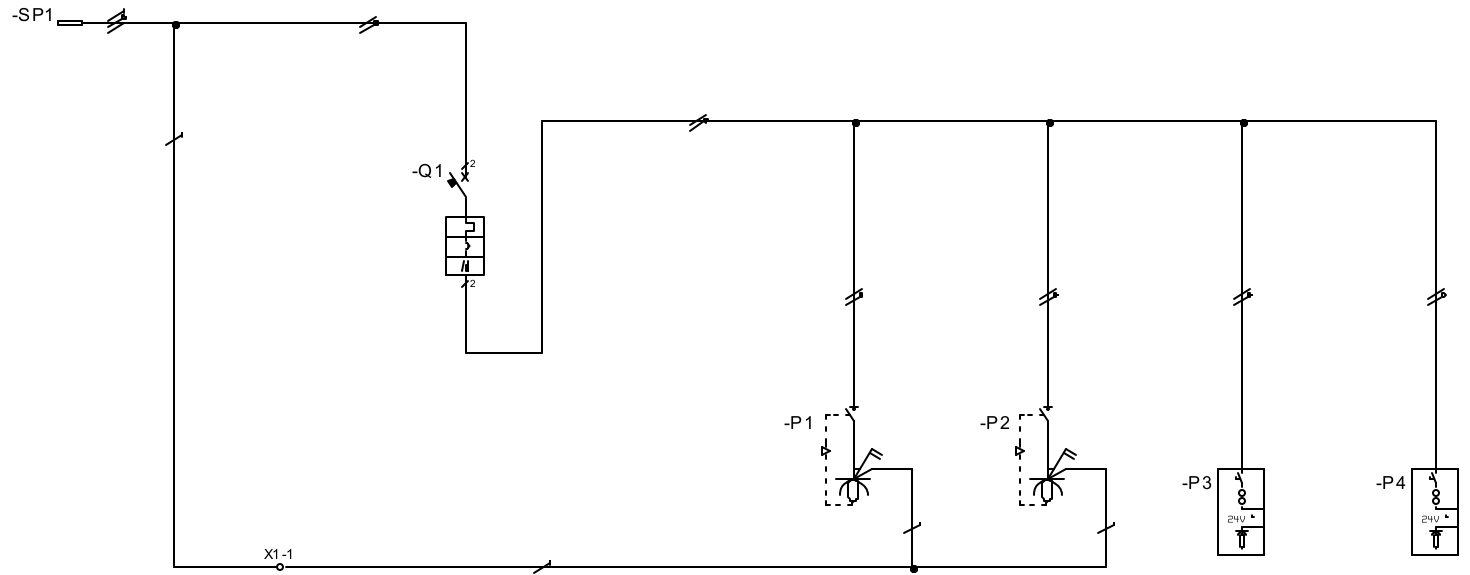
Uaux: /

f: 50 Hz

Icc: 6 kA

Ip: 65

In: 14 A



UTENZA USER	DENOMINAZIONE DENOMINATION		SPINA PLUG		MORSETTO DI TERRA PROTECTIVE EARTH		INTERRUTTORE GENERALE MAIN SWITCH		PRESA 1 OUTLET 1		PRESA 2 OUTLET 2		PRESA 3 OUTLET 3		PRESA 4 OUTLET 4	
	TIPO / TYPE	POT./TOT. POWER Kw	In A	16					GW663 04N	16	GW663 04N	16	GW663 59N	16	GW663 59N	16
	COEF. CONTEMP.	cos φ							0,8		0,8		0,8		0,8	
INTERRUTTORE SEZIONATORE MAIN SWITCH	COSTRUTTORE / CONSTRUCTOR						GEWISS GW94 127									
	TIPO / TYPE															
	N. POLI/N. POLES	In A					2 16									
	Icc kA	Idn mA					6 30									
	Im (o curva/lor curve) A	Pdi A					C									
FUSIBILE FU SE	TIPO / TYPE															
	CALIBRO / CALIBRE	A														
CONTATTORE CONTACTOR	TIPO / TYPE															
	In A	Pn kW														
RELE TERMICO THERMAL RELAY	TIPO / TYPE															
	TARATURA / CALIBRATION	A														
LINEA DI POTENZA POWER LINE	TIPO CAVO / CABLE TYPES		3X2,5 mm ²		2X2,5 mm ²		8X2,5 mm ²		3X2,5 mm ²		3X2,5 mm ²		2X2,5 mm ²		2X2,5 mm ²	
	FORMAZIONE / FOR MATION		L1,N,PE		PE		L1,N		L1,N,PE		L1,N,PE		L1,N		L1,N	
	LUNGHEZZA / LENGHT	m														
	lz A															
	C.d.T. a In %	C.d.T. a lb %														
	Zk mΩ	Zs Ω														
	Ik trifase/mo nof. kA	Ik1 fase/te rra kA														
	MORSETTIERA / TERMINAL BOARD						1X65517260 16mm ²									

GEWISS

CODICE :
CODE : GW68236NPROGETTO : Schema elettrico
PROJECT : Electric diagramFOGLIO 01
DI 02TITOLO/ TITLE: Schema unifilare
Single line diagram

◀▶02

REV. DATA/DATE FIRMA/SIGN MODIFICA/ MODIFY

DIS.: Spada F. DATA/DATE: 08/10/2018

GEWISS S.p.A si riserva la possibilità di sostituire alcuni dei codici inclusi negli schemi allegati con interruttori aventi caratteristiche tecniche identiche o migliorate.

La tabella seguente riporta l'elenco delle possibili sostituzioni autorizzate.

GEWISS s.p.A ha verificato e certificato il quadro in tutte le configurazioni così realizzate che, pertanto, rientrano nel sistema di quadri GEWISS come definito dalle norme EN 61439-1 e EN 61439-4

TABELLA CODICI E LORO ALTERNATIVE / TABLE CODES AND ITS ALTERNATIVES												
CODICI/CODES		CARATTERISTICHE / FEATURES										
Codice base Base code	Codice alt. Alt. code	Tipo Type	Poli Poles	Curva Curve	In (A)	Icc (KA)	Idn (mA)	Moduli Modules	VARIABILI / VARIABLES			
									Tipo Type	Curva Curve	Icc (KA)	Moduli Modules
GW90247			2P	C	16	6	/		MTC MCCB			1
	GW92047								MT/MCB			2
GW90250			2P	C	32	6	/		MTC MCCB			1
	GW92050								MT/MCB			2
GW90267			3P	C	16	6	/		MTC MCCB			2
	GW92067								MT/MCB			3
GW90270			3P	C	32	6	/		MTC MCCB			2
	GW92070								MT/MCB			3
GW90287			4P	C	16	6	/		MTC MCCB			2
	GW92087								MT/MCB			4
GW90290			4P	C	32	6	/		MTC MCCB			2
	GW92090								MT/MCB			4
GW92093		MT	4P	C	63		/	4			6	
	GW92693	MCB									10	
GW94027		MDC	2P		16	4,5	30	2		AC		
	GW94227	RCBO								A		
GW94127		MDC	2P		16	6	30	2		AC		
	GW94327	RCBO								A		

Gewiss SpA reserves the right to replace some of the products included in the drawing with devices having the same or improved ratings or technical characteristics.

The following table shows the list of possible replacements allowed.

Gewiss SpA has tested and certified the switchboard conforming to all the configurations in such a way manufactured, therefore, they are included in GEWISS assembly system as defined in the standards EN 61439-1 and EN 61439-4

				GEWISS	CODICE: GW68236N	PROGETTO : Schema elettrico	FOGLIO 02	
					CODE: GW68236N	PROJECT : Electric diagram	DI 02	
					TITOLO/ TITLE: Tabella codici Codes table			01 ◀▶
					DIS.: Spada F.		DATA/DATE: 08/10/2018	
REV.	DATA/DATE	FIRMA/SIGN	MODIFICA/ MODIFY					