

**MANUFACTURER'S DECLARATION OF CONFORMITY**  
**DICHIARAZIONE DI CONFORMITA' DEL COSTRUTTORE**

No.	65602682	
Issuer's name <i>Nome del costruttore:</i>	GEWISS S.p.A.	
Issuer's address <i>Indirizzo del costruttore:</i>	Via A. Volta, 1 24069 Cenate Sotto (BG) ITALY	
Subject of the declaration <i>Oggetto della dichiarazione:</i>	GW68248N	
Main ratings: <i>Dati principali:</i>	<ul style="list-style-type: none"> <li>➤ Rated voltage / <i>Tensione nominale</i> <span style="float: right;">U<sub>n</sub> = 400 Vac</span></li> <li>➤ Rated insulation voltage / <i>Tensione nominale di isolamento</i> <span style="float: right;">U<sub>i</sub> = 400 Vac</span></li> <li>➤ Rated operational voltage / <i>Tensione nominale di impiego</i> <span style="float: right;">U<sub>e</sub> = 400 Vac</span></li> <li>➤ Rated impulse withstand voltage / <i>Tensione nominale di tenuta a impulso</i> <span style="float: right;">U<sub>imp</sub> = 4 kV</span></li> <li>➤ Rated current of the assembly / <i>Corrente nominale del quadro</i> <span style="float: right;">I<sub>nA</sub> = 14 A</span></li> <li>➤ Rated peak withstand current / <i>Corrente nominale ammissibile di picco</i> <span style="float: right;">I<sub>pk</sub> = 10 kA</span></li> <li>➤ Rated conditional short-circuit current / <i>Corrente nominale di cortocircuito condizionata</i> <span style="float: right;">I<sub>cc</sub> = 6 kA</span></li> <li>➤ SCPD / <i>Dispositivo di protezione contro il cortocircuito</i> <span style="float: right;">/</span></li> <li>➤ Rated frequency / <i>Frequenza nominale</i> <span style="float: right;">f<sub>n</sub> = 50 Hz</span></li> <li>➤ Degree of protection / <i>Grado di protezione</i> <span style="float: right;">IP 65</span></li> <li>➤ Form of the internal separation / <i>Forma della segregazione interna</i> <span style="float: right;">1</span></li> <li>➤ Pollution degree / <i>Grado di inquinamento</i> <span style="float: right;">3</span></li> <li>➤ EMC disturbances in environments / <i>Ambiente EMC</i> <span style="float: right;">B</span></li> <li>➤ Conditions of installation / <i>Condizioni di installazione</i> <span style="float: right;"><i>Mobile ACS / ASC mobile</i></span></li> <li>➤ Mechanical impact protection / <i>Protezione contro l'impatto meccanico</i> <span style="float: right;">IK 09</span></li> <li>➤ Dimensions / <i>Dimensioni (Width - Height - Depth / Base - Altezza - Profondità)</i> <span style="float: right;">320-510-160 mm</span></li> <li>➤ Weight / <i>Peso</i> <span style="float: right;">7 kg</span></li> </ul>	

We declare that the products mentioned in subject are designed and manufactured in conformity with the requirements of following harmonized standards:

*Dichiaro che i prodotti citati in oggetto sono progettati e costruiti conformemente ai requisiti delle seguenti norme armonizzate:*

Document No. / <i>Documento N.</i>	Title / <i>Titolo</i>	Date of issue / <i>Data di emissione</i>
➤ EN 61439-1	Low-voltage switchgear and controlgear assemblies - Part 1: General rules <i>Apparecchiature assemblate di protezione e di manovra per bassa tensione (quadri BT) - Parte 1: Regole generali</i>	2011
➤ EN 61439-4	Low-voltage switchgear and controlgear assemblies - Part 4: Particular requirements for assemblies for construction sites (ACS) <i>Apparecchiature assemblate di protezione e di manovra per bassa tensione (quadri BT) Parte 4: Prescrizioni particolari per quadri per cantiere (ASC)</i>	2013

and therefore meeting the essential requirements of the Directives:  
*e quindi rispondenti ai requisiti essenziali delle Direttive:*

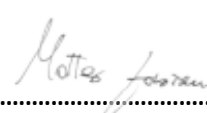
- 2014/35/EU                       2014/34/EU                       Reg.(EU) n.305/2011  
 99/5/EC                               2014/30/EU

Signed for and on behalf of:

*Firmato per conto di:* GEWISS S.p.A.

Place and Date:

*Luogo e Data* Cenate Sotto, 02<sup>th</sup> May 2017

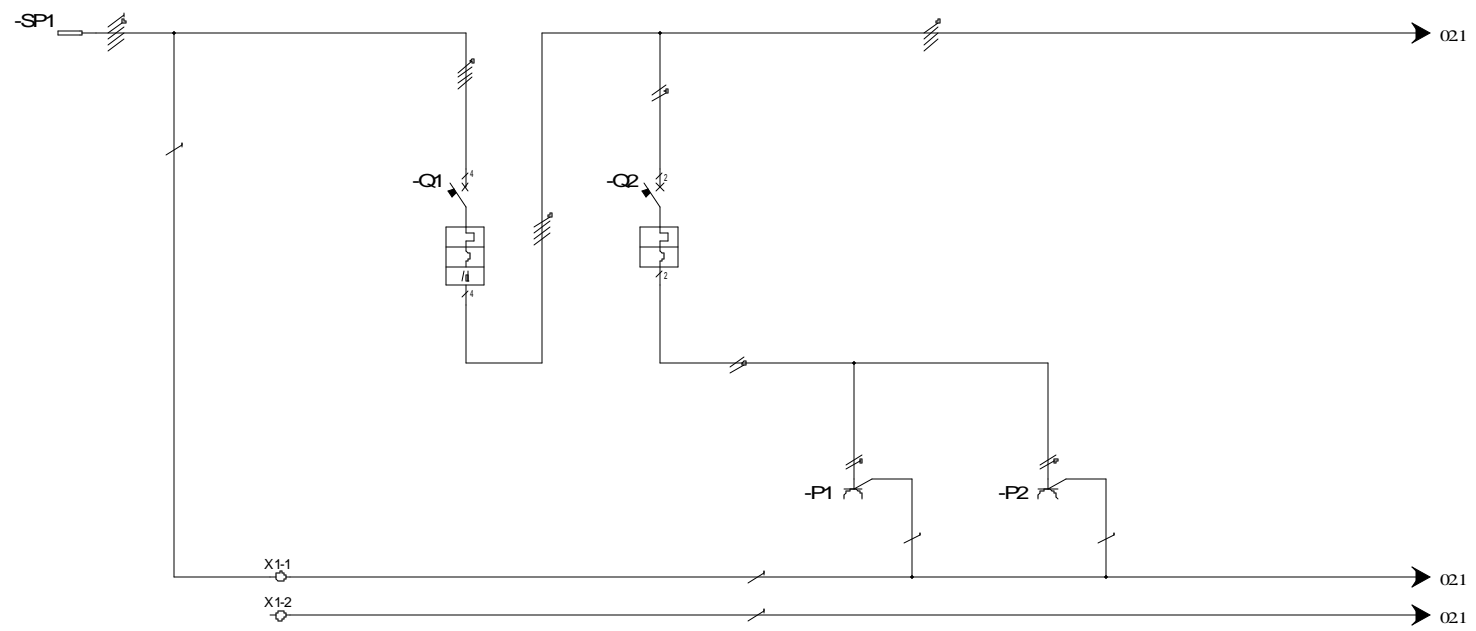
  
 MATTEO GAVAZZENI  
 Industrial Property, Standards,  
 Quality Marks and Certifications Manager

Doc. 65602559



**CARATTERISTICHE  
SPECIFICATION**

Serie/Series:	Q-DIN
Codice/Code:	GW68248N
Un:	400 V
Uaux:	/
f:	50 Hz
Icc:	6 kA
Ip:	65
In:	14 A

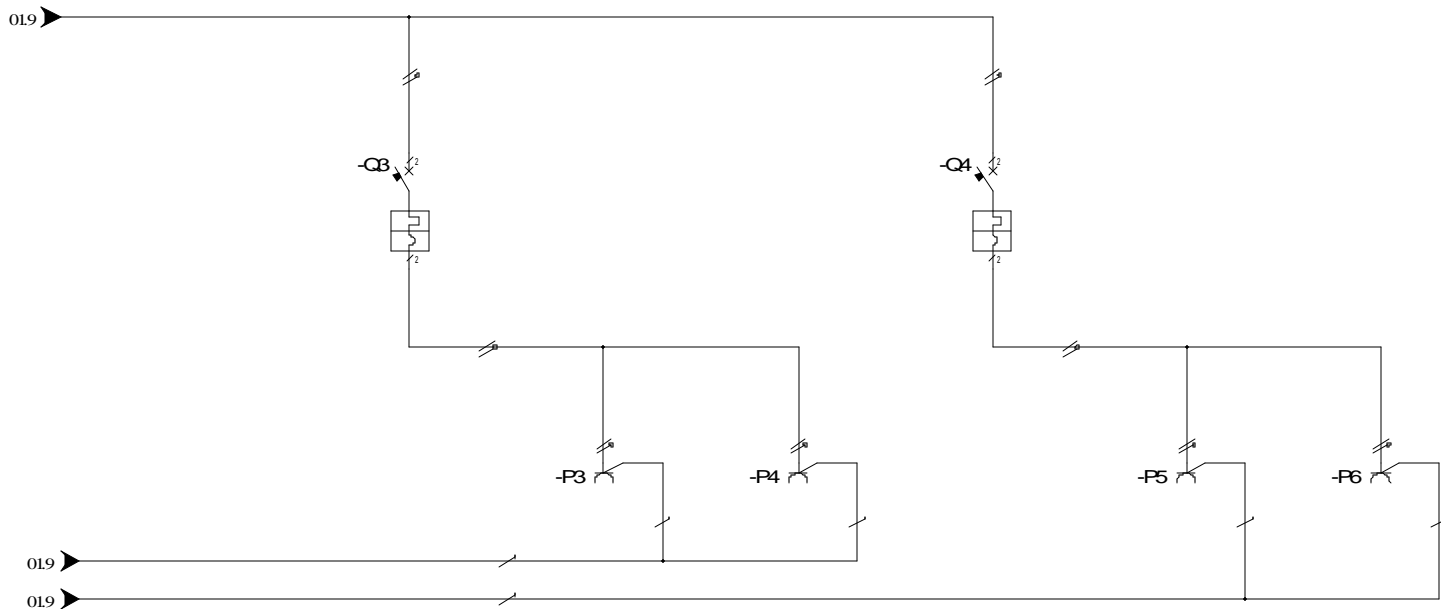


UTENZA USER	DENOMINAZIONE DENOMINATION		SPINA DI ALIMENTAZIONE POWER SUPPLY PLUG		MORSETTI DI TERRA PROTECTIVE EARTH		INTERRUTTORE GENERALE MAINSWITCH		PROTEZIONE PRESE 1-2 OUTLETS 1-2 PROTECTION		PRESA 1 OUTLET 1		PRESA 2 OUTLET 2	
	TIPO / TYPE	POT./TOT.POWER Kw	GW60031H	In							GW62227H	16	GW62227H	16
	COEF. CONTEMP.	COS φ		16							08		08	
INTERRUTTORE O SEZIONATORE MAINSWITCH	COSTRUTTORE / CONSTRUCTOR						GEWISS		GEWISS					
	TIPO / TYPE						GW94167		GW92047					
	N. POLI/N. POLES	In	A				4	16	2	16				
	Icc	kA	Ich	mA			6	30	6					
	I <sub>m</sub> (o curva/or curve)	A	Pd	A			C		C					
FUSIBILE FLUSE	TIPO / TYPE													
	CALIBRO / CALBRE	A												
CONTATTORE CONTACTOR	TIPO / TYPE													
	In	A	Ph	kW										
RELE' TERMICO THERMAL RELAY	TIPO / TYPE													
	TARATURA / CALIBRATION	A												
LINEA DI POTENZA POWER LINE	TIPO CAVO / CABLE TYPES		5X2,5mm <sup>2</sup>		6X2,5mm <sup>2</sup>		6X2,5mm <sup>2</sup>		4X2,5mm <sup>2</sup>		3X2,5mm <sup>2</sup>		3X2,5mm <sup>2</sup>	
	FORMAZIONE / FORMATION		L1,L2,L3,N,PE		PE		L1,L2,L3,N		L1,N		L1,N,PE		L1,N,PE	
	LUNGHEZZA / LENGTH	m												
	Iz	A												
	C.d.T. aIn	%	C.d.T. alb	%										
	Zk	mΩ	Zs	Ω										
	I <sub>k</sub> trifase/monof.	kA	I <sub>k1</sub> fase/terra	kA										
	MORSETTIERA / TERMINAL BOARD				2X65517260 16mm <sup>2</sup>									



CODICE :	GW68248N	PROGETTO :	Schema elettrico	FOGLIO	01
CODE :		PROJECT :	Electric diagram	DI	02
TITOLO / TITLE :	Schema unifilare Single line diagram			◀▶02	
DIS. :	Crocca A.	DATA/DATE :	26/04/2017		

REV.	DATA/DATE	FIRMA / SIGN.	MODIFICA / MODIFY
------	-----------	---------------	-------------------



UTENZA USER	DENOMINAZIONE DENOMINATION		PROTEZIONE PRESE 3-4 OUTLETS 3-4 PROTECTION		PRESA 3 OUTLET 3		PRESA 4 OUTLET 4		PROTEZIONE PRESE 5-6 OUTLETS 5-6 PROTECTION		PRESA 5 OUTLET 5		PRESA 6 OUTLET 6		
	TIPO / TYPE	POT./TOT.POWER Kw	In	A	GW62227H	16	GW62227H	16			GW62227H	16	GW62227H	16	
	COEF. CONTEMP.	COS φ			0,8		0,8				0,8		0,8		
INTERRUTTORE O SEZIONATORE MAIN SWITCH	CONSTRUTTORE / CONSTRUCTOR TIPO / TYPE		GEWISS GW82047						GEWISS GW82047						
	N. POLI/N.POLES	In	A	2	16				2	16					
	Icc	kA	mA	6					6						
	I <sub>m</sub> (o curva/or curve)	A	Pd	A	C				C						
FUSIBILE FLUSE	TIPO / TYPE CALIBRO / CALBRE		A												
CONTATTORE CONTACTOR	TIPO / TYPE In		A	Ph	kW										
RELE' TERMICO THERMAL RELAY	TIPO / TYPE TARATURA / CALIBRATION		A												
LINEA DI POTENZA POWER	TIPO CAVO / CABLE TYPES FORMAZIONE / FORMATION		4X2,5mm <sup>2</sup> L2N		3X2,5mm <sup>2</sup> L2NPE		3X2,5mm <sup>2</sup> L2NPE		4X2,5mm <sup>2</sup> L3N		3X2,5mm <sup>2</sup> L3NPE		3X2,5mm <sup>2</sup> L3NPE		
LNE	LUNGHEZZA / LENGHT		m												
	Iz	A													
	C.d.T.	aIn	%	C.d.T.	aIb	%									
	Zk	mΩ		Zs	Ω										
	I <sub>k</sub> trifase/monof.	kA	I <sub>k1</sub> fase/terra	kA											
	MORSETTIERA / TERMINAL BOARD														



CODICE :	GW68248N	PROGETTO :	Schema elettrico	FOGLIO	02
CODE :		PROJECT :	Electric diagram	DI	02
TITOLO / TITLE :	Schema unifilare Single line diagram			01 ◀▶	
DIS :	Crocca A.	DATA / DATE :	26/04/2017		

REV.	DATA / DATE	FIRMA / SIGN.	MODIFICA / MODIFY
------	-------------	---------------	-------------------