

MANUFACTURER'S DECLARATION OF CONFORMITY
DICHIARAZIONE DI CONFORMITA' DEL COSTRUTTORE

No.	65600108	
Issuer's name <i>Nome del costruttore:</i>	GEWISS S.p.A.	
Issuer's address <i>Indirizzo del costruttore:</i>	Via A. Volta, 1 24069 Cenate Sotto (BG) ITALY	
Subject of the declaration: <i>Oggetto della dichiarazione:</i>	GW68600	
Main ratings: <i>Dati principali:</i>	➤ Rated voltage / Tensione nominale	Un = 400 Vac
	➤ Rated insulation voltage / Tensione nominale di isolamento	Ui = 400 Vac
	➤ Rated operational voltage / Tensione nominale di impiego	Ue = 400 Vac
	➤ Rated impulse withstand voltage / Tensione nominale di tenuta ad impulso	Uimp = 4kV
	➤ Rated current of the assembly / Corrente nominale del quadro	InA = 50 A
	➤ Rated peak withstand current / Corrente nominale ammissibile di picco	Ipk = 10 kA
	➤ Rated conditional short-circuit current / Corrente nominale di cortocircuito	Icc = 6 kA
	➤ SCPD / Dispositivo di protezione contro il cortocircuito	/
	➤ Rated frequency / Frequenza nominale	fn = 50 Hz
	➤ Degree of protection / Grado di protezione	IP 55
	➤ Form of the internal separation / Forma della segregazione interna	1
	➤ Pollution degree / Grado di inquinamento	3
	➤ EMC disturbances in environments / Ambiente EMC	B
	➤ Conditions of installation / Condizioni di installazione	Mobile ACS/ ASC Mobile
	➤ Mechanical impact protection / Protezione contro l'impatto meccanico	IK 09
	➤ Dimensions / Dimensioni (Width – Height – Depth / Base – Altezza – Profondità)	1037-821-400 mm
	➤ Weight / Peso	30 Kg

We declare that the products mentioned in subject are designed and manufactured in conformity with the requirements of the following harmonized standards:

Dichiariamo che i prodotti citati in oggetto sono progettati e costruiti conformemente ai requisiti delle seguenti norme armonizzate:

Document No. / Documento N.	Title / Titolo	Date of issue / Data di emissione
➤ EN 61439-1	Low-voltage switchgear and controlgear assemblies – Part 1: General rules Apparecchiature assiemate di protezione e di manovra per bassa tensione (quadri BT) – Parte 1: Regole generali	2011
➤ EN 61439-4	Low-voltage switchgear and controlgear assemblies - Part 4: Particular requirements for assemblies for construction sites (ACS) Apparecchiature assiemate di protezione e di manovra per bassa tensione (quadri BT) - Parte 4: Prescrizioni particolari per quadri per cantiere (ASC)	2013

and therefore meeting the essential requirements of the Directives:
e quindi rispondenti ai requisiti essenziali delle Direttive:

- 2014/35/EU 2014/34/EU Reg. (EU) n. 305/2011
 99/5/EC 2014/30/EU

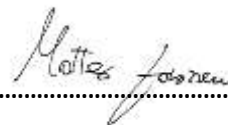
Signed for and on behalf of:

Firmato per conto di: GEWISS S.p.A.

Place and Date:

Luogo e Data Cenate Sotto, 06th June 2017

MATTEO GAVAZZENI
Industrial Property and
Certifications Manager

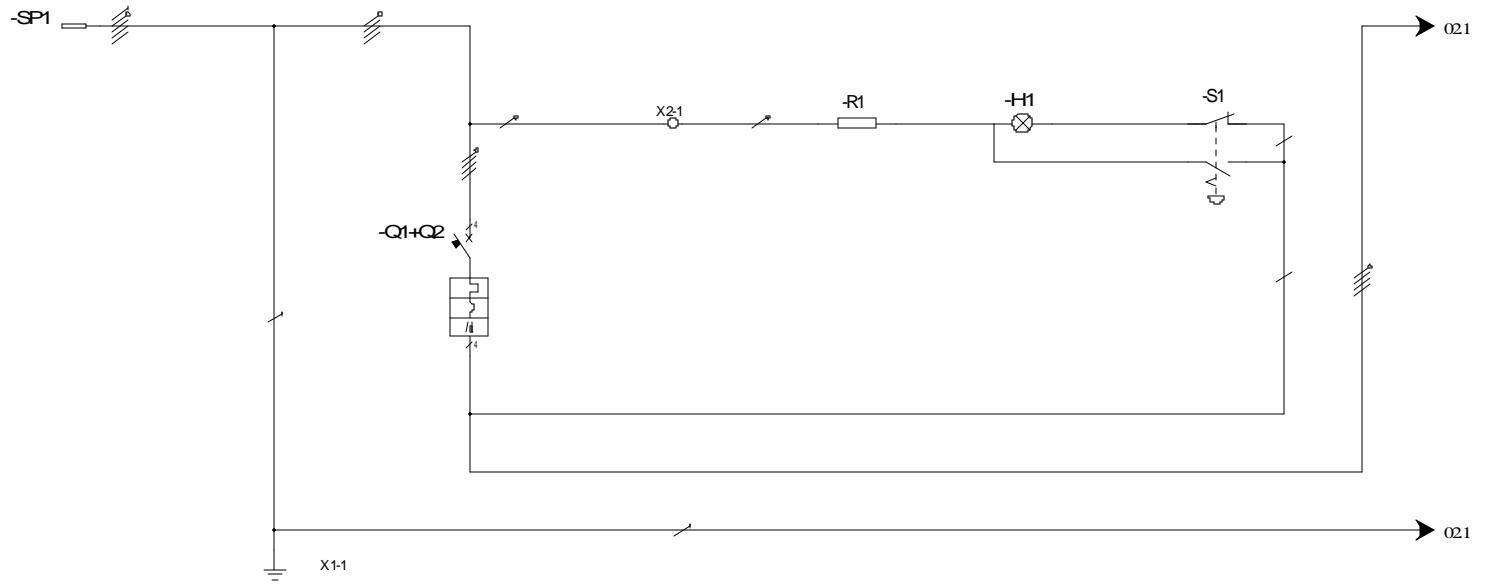


Doc. 6559938



**CARATTERISTICHE
SPECIFICATION**

Serie/Series:	Q-BOX
Codice/Code:	GW68600
Un:	400 V
Uaux:	230 V
f:	50 Hz
Icc:	6 kA
Ip:	55
In:	50 A

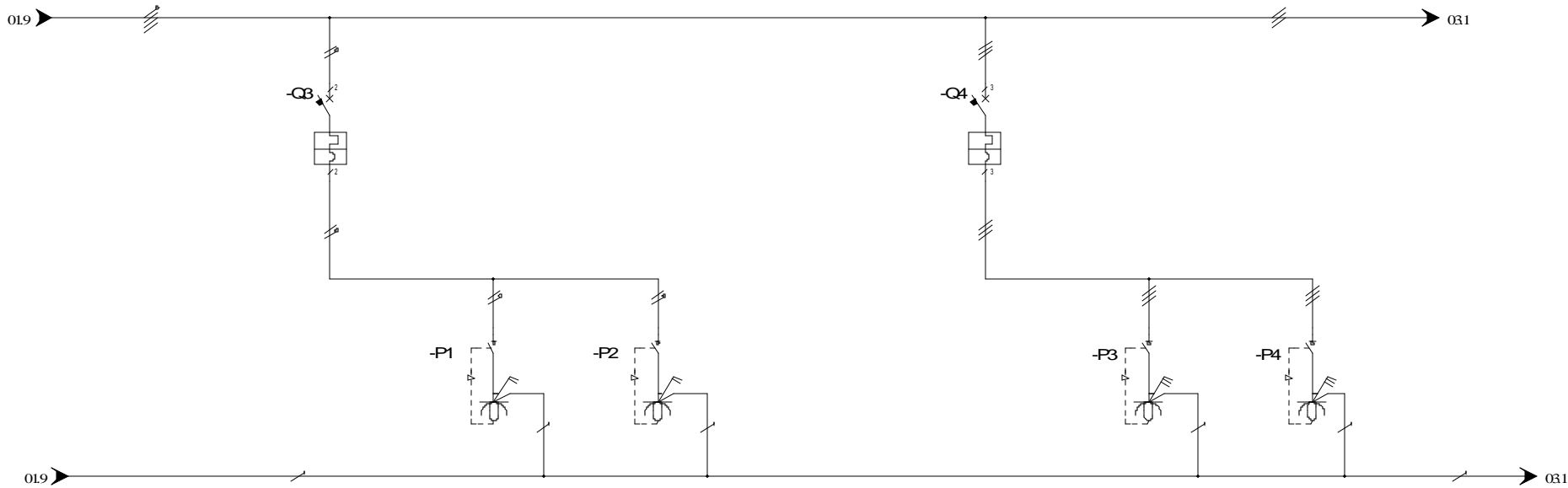


UTENZA USER	DENOMINAZIONE DENOMINATION	SPINA PLUG	MORSETTIERA DI TERRA PROTECTIVE EARTH	INTERRUTTORE GENERALE MAINSWITCH	MORSETTO DI APPOGGIO CLAMP	RESISTENZA RESISTOR	LAMPADA LAMP	PULSANTE EMERGENZA EMERGENCY PUSHBUTTON
	TIPO / TYPE	POT./TOT.POWER Kw	GW61453			3,3K Ω	GW74518	GW74364
	POT./POWER	In A	63					
	COEF. CONTEMP.	COS φ	08					
INTERRUTTORE O SEZIONATORE MAINSWITCH	COSTRUTTORE / CONSTRUCTOR			GEWISS				
	TIPO / TYPE			GW92093+GW94432				
	N. POLI/N.POLES	In A		4	63			
	Icc kA	Ich mA		6	30			
	Im (o curva/or curve) A	Pd A		C				
FUSIBILE FUZE	TIPO / TYPE							
	CALIBRO/CALBRE	A						
CONTATTORE CONTACTOR	TIPO / TYPE							
	In A	Ph kW						
RELE TERMICO THERMAL RELAY	TIPO / TYPE							
	TARATURA / CALIBRATION	A						
LINEA DI POTENZA POWER	TIPO CAVO / CABLE TYPES		5X16mm ²	4X2,5mm ² +2X4mm ²	(5X2,5+3X6+2X1,5)mm ²	1X1,5mm ²	2X1,5mm ²	2X1,5mm ²
	FORMAZIONE / FORMATION		L1,L2,L3,N,PE	PE	L1,L2,L3,N	N	N	L1
	LUNGHEZZA / LENGHT	m						
	Iz A							
LINE	C.d.T. aIn %	C.d.T. alb %						
	Zk mΩ	Zs Ω						
	Iktifase/monof. kA	Iktifase/terra kA						
	MORSETTIERA / TERMINAL BOARD			1X65011736 13 FORI/HOLES	1X66390006			



CODICE : CODE :	GW68600	PROGETTO : PROJECT :	Schema elettrico Electric diagram	FOGLIO 01 DI 04
TITOLO / TITLE:	Schema unifilare Single line diagram			◀▶02
DIS: Crocca A.	DATA/DATE:		18/05/2017	

REV.	DATA/DATE	FIRMA / SIGN.	MODIFICA / MODIFY
------	-----------	---------------	-------------------

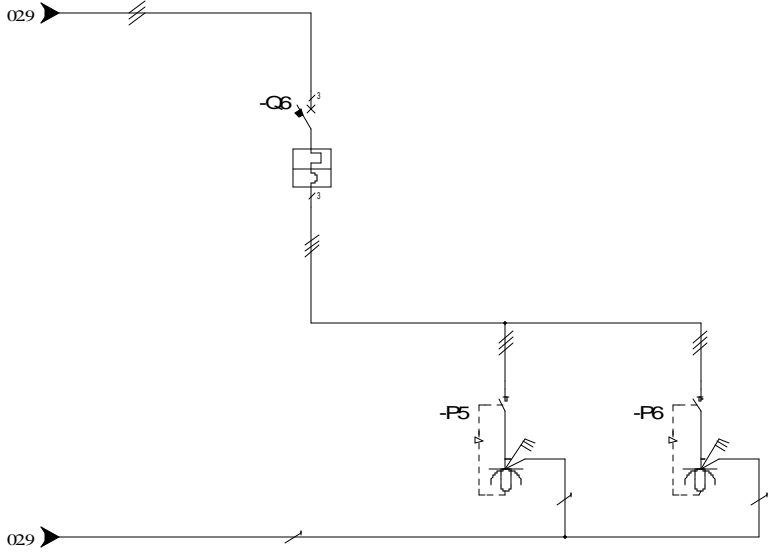


UTENZA USE	DENOMINAZIONE DENOMINATION		PROTEZIONE PRESE 1-2 OUTLETS 1-2 PROTECTION		PRESA 1 OUTLET 1		PRESA 2 OUTLET 2		PROTEZIONE PRESE 3-4 OUTLETS 3-4 PROTECTION		PRESA 3 OUTLET 3		PRESA 4 OUTLET 4	
	TIPO / TYPE	POT./TOT.POWER Kw	In	A	GW66304N	16	GW66304N	16			GW66308N	16	GW66308N	16
	COEF. CONTEMP.		COS φ		0,8		0,8				0,8		0,8	
INTERRUTTORE O SEZIONATORE MAINSWITCH	COSTRUTTORE / CONSTRUCTOR		GEWISS GW92047						GEWISS GW92067					
	N. POLI/N.POLES	In	A	2	16				3	16				
	Icc	kA	mA	6					6					
	I _m (o curva/or curve)	A	Pd	A	C				C					
FUSIBILE FLUSE	TIPO / TYPE													
	CAUBRO / CALBRE		A											
CONTATTORE CONTACTOR	TIPO / TYPE													
	In	A	Pn	kW										
RELE' TERMICO THERMAL RELAY	TIPO / TYPE													
	TARATURA / CALIBRATION		A											
	TIPO CAVO / CABLE TYPES		4X2,5mm ²		3X2,5mm ²		3X2,5mm ²		6X2,5mm ²		4X2,5mm ²		4X2,5mm ²	
	FORMAZIONE / FORMATION		L1,N		L1,N,PE		L1,N,PE		L1,L2,L3		L1,L2,L3,PE		L1,L2,L3,PE	
LINEA DI POTENZA	LUNGHEZZA / LENGHT		m											
	Iz	A												
POWER	C.d.T.	aIn	%	C.d.T.	aIb	%								
LINE	Zk	mΩ	Zs	mΩ										
	I _k trifase/monof.	kA	I _{k1} fase/terra	kA										
	MORSETTIERA / TERMINAL BOARD													



CODICE :	GW68600	PROGETTO :	Schema elettrico	FOGLIO	02
CODE :		PROJECT :	Electric diagram	DI	04
TITOLO / TITLE :			Schema unifilare Single line diagram		01 ◀ ▶ 03
DIS. :		Crocca A.	DATA/DATE :		

REV.	DATA/DATE	FIRMA / SIGN.	MODIFICA / MODIFY
------	-----------	---------------	-------------------



UTENZA USE	DENOMINAZIONE DENOMINATION		PROTEZIONE PRESE 5-6 OUTLETS 5-6 PROTECTION		PRESA 5 OUTLET 5		PRESA 6 OUTLET 6							
	TIPO / TYPE	POT./TOT.POWER Kw	In	A	GW66319N	32	GW66319N	32						
	COEF. CONTEMP.	In	A		0,8		0,8							
INTERRUTTORE O SEZIONATORE MAINSWITCH	COSTRUTTORE / CONSTRUCTOR		GEWISS											
	TIPO / TYPE	GW92070												
	N. POLI/N.POLES	In	A	3	32									
	Icc	kA	mA	6										
	I _m (o curva/or curve)	A	Pd	A	C									
FUSIBILE FLUSE	TIPO / TYPE													
	CAUBRO / CALBRE	A												
CONTATTORE CONTACTOR	TIPO / TYPE													
	In	A	Pn	kW										
RELE' TERMICO THERMAL RELAY	TIPO / TYPE													
	TARATURA / CALIBRATION	A												
LINEA DI POTENZA POWER	TIPO CAVO / CABLE TYPES	6X8mm ²		3X8mm ² 1X4mm ²		3X8mm ² 1X4mm ²								
	FORMAZIONE / FORMATION	L1,L2,L3,N		L1,L2,L3,PE		L1,L2,L3,PE								
LINE	LUNGHEZZA / LENGHT	m												
	Iz	A												
	C.d.T. aIn %	C.d.T. alb %												
	Zk mΩ	Zs mΩ												
	I _k trifase/monof. kA	I _{k1} fase/terra kA												
	MORSETTIERA / TERMINAL BOARD													



CODICE :	GW68600	PROGETTO :	Schema elettrico	FOGLIO	03
CODE :		PROJECT :	Electric diagram	DI	04
TITOLO / TITLE: Schema unifilare Single line diagram				02 ◀ ▶ 04	
DIS: Crocca A.			DATA/DATE: 18/05/2017		

REV.	DATA/DATE	FIRMA / SIGN.	MODIFICA / MODIFY
------	-----------	---------------	-------------------

