

MANUFACTURER'S DECLARATION OF CONFORMITY
DICHIARAZIONE DI CONFORMITA' DEL COSTRUTTORE

No.	65595290	
Issuer's name <i>Nome del costruttore:</i>	GEWISS S.p.A.	
Issuer's address <i>Indirizzo del costruttore:</i>	Via A. Volta, 1 24069 Cenate Sotto (BG) ITALY	
Subject of the declaration <i>Oggetto della dichiarazione:</i>	GW68424N	
Main ratings: <i>Dati principali:</i>	<ul style="list-style-type: none"> ➤ Rated voltage / <i>Tensione nominale</i> U_n = 400 Vac ➤ Rated insulation voltage / <i>Tensione nominale di isolamento</i> U_i = 400 Vac ➤ Rated operational voltage / <i>Tensione nominale di impiego</i> U_e = 400 Vac ➤ Rated impulse withstand voltage / <i>Tensione nominale di tenuta a impulso</i> U_{imp} = 4 kV ➤ Rated current of the assembly / <i>Corrente nominale del quadro</i> I_{nA} = 32 A ➤ Rated peak withstand current / <i>Corrente nominale ammissibile di picco</i> I_{pk} = 10 kA ➤ Rated conditional short-circuit current / <i>Corrente nominale di cortocircuito condizionata</i> I_{cc} = 6 kA ➤ SCPD / <i>Dispositivo di protezione contro il cortocircuito</i> / ➤ Rated frequency / <i>Frequenza nominale</i> f_n = 50 Hz ➤ Degree of protection / <i>Grado di protezione</i> IP 65 ➤ Form of the internal separation / <i>Forma della segregazione interna</i> 1 ➤ Pollution degree / <i>Grado di inquinamento</i> 3 ➤ EMC disturbances in environments / <i>Ambiente EMC</i> B ➤ Conditions of installation / <i>Condizioni di installazione</i> 	<p align="right"><i>Mobile ACS / ASC mobile</i></p> <ul style="list-style-type: none"> ➤ Mechanical impact protection / <i>Protezione contro l'impatto meccanico</i> IK 08 ➤ Dimensions / <i>Dimensioni (Width - Height - Depth / Base - Altezza - Profondità)</i> 560-450-110 mm ➤ Weight / <i>Peso</i> 31 kg

We declare that the products mentioned in subject are designed and manufactured in conformity with the requirements of following harmonized standards:

Dichiariamo che i prodotti citati in oggetto sono progettati e costruiti conformemente ai requisiti delle seguenti norme armonizzate:

Document No. / <i>Documento N.</i>	Title / <i>Titolo</i>	Date of issue / <i>Data di emissione</i>
➤ EN 61439-1	Low-voltage switchgear and controlgear assemblies - Part 1: General rules <i>Apparecchiature assemblate di protezione e di manovra per bassa tensione (quadri BT) - Parte 1: Regole generali</i>	2011
➤ EN 61439-4	Low-voltage switchgear and controlgear assemblies - Part 4: Particular requirements for assemblies for construction sites (ACS) <i>Apparecchiature assemblate di protezione e di manovra per bassa tensione (quadri BT) Parte 4: Prescrizioni particolari per quadri per cantiere (ASC)</i>	2013

and therefore meeting the essential requirements of the Directives:
e quindi rispondenti ai requisiti essenziali delle Direttive:

2014/35/EU

2014/34/EU

Reg.(EU) n.305/2011

99/5/EC

2014/30/EU

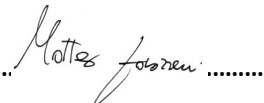
Signed for and on behalf of:

Firmato per conto di: GEWISS S.p.A.

Place and Date:

Luogo e Data Cenate Sotto, 1st July 2016

MATTEO GAVAZZENI.....
Industrial Property, Standards,
Quality Marks and Certifications Manager



GEWISS

CARATTERISTICHE SPECIFICATION

Serie/Series: QDIN

Codice/Code: GW68424N

Un: 400 V

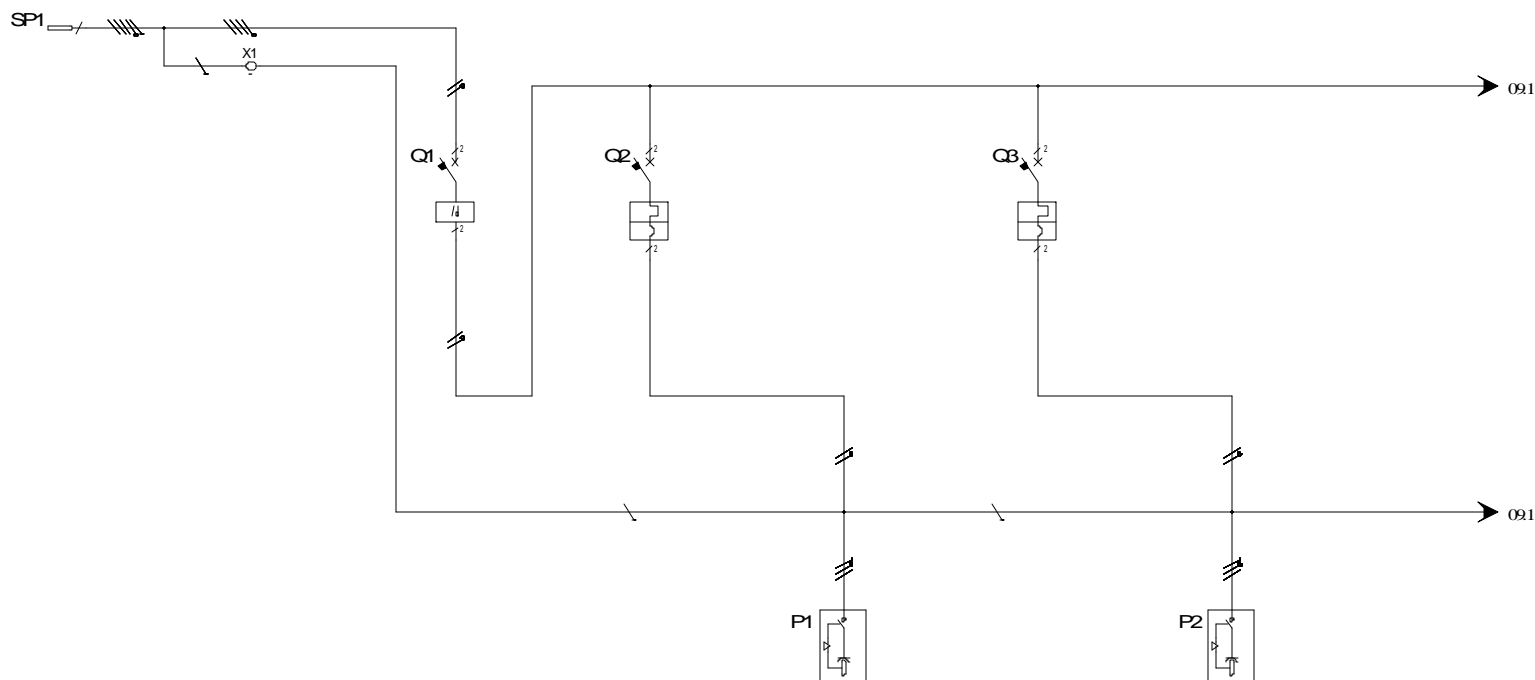
Uaux: 230 V

f: 50 Hz

Icc: 6 KA

I_p: 65

I_n: 32A



UTENZA USE	DENOMINAZIONE DENOMINATION		SPINA	MORSETTO DI TERRA	INTERRUTTORE GENERALE	PROTEZIONE PRESA 1	PRESA 1	PROTEZIONE PRESA 2	PRESA 2		
	TIPO / TYPE	POT./TOT.POWER/kw	PLUG	EARTH TERMINAL BLOCK	MAINSWITCH	OUTLET 1 PROTECTION	OUTLET 1	OUTLET 2 PROTECTION	OUTLET 2		
							GW66304N		GW66304N		
							16		16		
							08		08		
	COSTRUTTORE / CONSTRUCTOR				GEWISS	GEWISS		GEWISS			
	TIPO / TYPE		3P+N+T32A		GWD4122	GW90247		GW90247			
	N. POLI/N.POLES	I _n			4	40	2	16	2	16	
	I _{cc}	kA				30	6		6		
	I _m (o curva/for curve)	A					C		C		
	TIPO / TYPE										
	CALIBRO/CALBRE		A								
	TIPO / TYPE										
	I _n	A	P _n								
	TIPO / TYPE										
	TARATURA / CALIBRATION		A								
	TIPO CAVO / CABLE TYPES		5X6MMQ	3X2,5MMQ+1X4MMQ	7X2,5MMQ+3X4MMQ	2X2,5MMQ	3 X 2,5MMQ	2X2,5MMQ	3 X 2,5MMQ		
	FORMAZIONE / FORMATION		L1,L2,L3,N,PE	PE	L1,L2,L3,N	L1,N	L1,N,PE	L2,N	L2,N,PE		
	LUNGHEZZA / LENGHT		m								
	I _z		A								
	C.d.T. a _{ln} %		C.d.T. a _{lb} %								
	Z _k mΩ		Z _s mΩ								
	I _k trifase/monof. kA		I _k fase/terra kA								
	MORSETTIERA / TERMINAL BOARD			1X16MMQ							

GEWISS

CODICE : GW68424N
CODE :

PROGETTO : Schema elettrico
PROJECT : Electric diagram

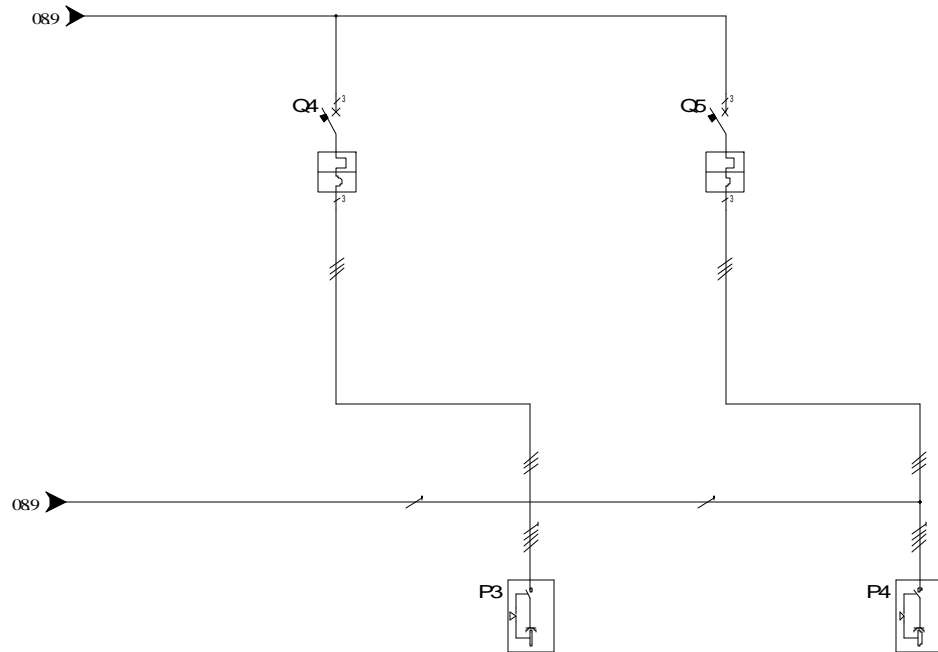
FOGLIO 02
DI 03

TITOLO / TITLE: Schema unifilare
Wire electric diagram

01 ◀ ▶ 03

REV. DATA/DATE FIRMA / SIGN. MODIFICA / MODIFY

DIS: Crocca A. DATA/DATE: 01/07/2016



UTENZA USE	DENOMINAZIONE DENOMINATION		PROTEZIONE PRESA 3 OUTLET 3 PROTECTION		PRESA 3 OUTLET 3		PROTEZIONE PRESA 4 OUTLET 4 PROTECTION		PRESA 4 OUTLET 4					
	TIPO / TYPE	POT./TOT.POWER Kw	In	A	GW66308N	16			GW66319N	32				
						0,8				0,8				
INTERRUTTORE O SEZIONATORE MAINSWITCH	COSTRUTTORE / CONSTRUCTOR		GEWISS		GEWISS		GEWISS		GEWISS					
	TIPO / TYPE		GW90267		GW90270		GW90270		GW90270					
	N. POLI/N.POLES	In	A	3	16			3	32					
	I _{cc}	kA	lch	mA	6			6						
	I _m (o curva/or curve)	A	Pd	A	C			C						
FUSIBILE FUSE	TIPO / TYPE													
	CALIBRO/CALBRE		A											
CONTATTORE CONTACTOR	TIPO / TYPE													
	In	A	Ph	kW										
RELE TERMICO THERMAL RELAY	TIPO / TYPE													
	TARATURA / CALIBRATION		A											
	TIPO CAVO / CABLE TYPES		3X2,5MMQ		4 X 2,5 MMQ		3X4MMQ		4 X 4 MMQ					
LINEA DI POTENZA POWER LINE	FORMAZIONE / FORMATION		L1,L2,L3		L1,L2,L3PE		L1,L2,L3		L1,L2,L3PE					
	LUNGHEZZA / LENGHT		m											
	I _z		A											
	C.d.T.	aIn	%	C.d.T.	aIb	%								
	Zk	mΩ	Zs	mΩ										
	I _k trifase/monof.	kA	I _{k1} fase/terra	kA										
	MORSETTIERA / TERMINAL BOARD													



CODICE : GW68424N
 CODE : GW68424N
 PROGETTO : Schema elettrico
 PROJECT : Electric diagram
 TITOLO / TITLE: Schema unifilare
 Wire electric diagram
 DIS: Crocca A.
 DATA/DATE: 01/07/2016
 FOGLIO 03
 DI 03
 02