

**MANUFACTURER'S DECLARATION OF CONFORMITY**  
**DICHIARAZIONE DI CONFORMITA' DEL COSTRUTTORE**

No.	65595282	
Issuer's name <i>Nome del costruttore:</i>	GEWISS S.p.A.	
Issuer's address <i>Indirizzo del costruttore:</i>	Via A. Volta, 1 24069 Cenate Sotto (BG) ITALY	
Subject of the declaration <i>Oggetto della dichiarazione:</i>	GW68421N	
Main ratings: <i>Dati principali:</i>	<ul style="list-style-type: none"> <li>➤ Rated voltage / <i>Tensione nominale</i> <span style="float: right;">U<sub>n</sub> = 400 Vac</span></li> <li>➤ Rated insulation voltage / <i>Tensione nominale di isolamento</i> <span style="float: right;">U<sub>i</sub> = 400 Vac</span></li> <li>➤ Rated operational voltage / <i>Tensione nominale di impiego</i> <span style="float: right;">U<sub>e</sub> = 400 Vac</span></li> <li>➤ Rated impulse withstand voltage / <i>Tensione nominale di tenuta a impulso</i> <span style="float: right;">U<sub>imp</sub> = 4 kV</span></li> <li>➤ Rated current of the assembly / <i>Corrente nominale del quadro</i> <span style="float: right;">I<sub>nA</sub> = 32 A</span></li> <li>➤ Rated peak withstand current / <i>Corrente nominale ammissibile di picco</i> <span style="float: right;">I<sub>pk</sub> = 10 kA</span></li> <li>➤ Rated conditional short-circuit current / <i>Corrente nominale di cortocircuito condizionata</i> <span style="float: right;">I<sub>cc</sub> = 6 kA</span></li> <li>➤ SCPD / <i>Dispositivo di protezione contro il cortocircuito</i> <span style="float: right;">/</span></li> <li>➤ Rated frequency / <i>Frequenza nominale</i> <span style="float: right;">f<sub>n</sub> = 50 Hz</span></li> <li>➤ Degree of protection / <i>Grado di protezione</i> <span style="float: right;">IP 44</span></li> <li>➤ Form of the internal separation / <i>Forma della segregazione interna</i> <span style="float: right;">1</span></li> <li>➤ Pollution degree / <i>Grado di inquinamento</i> <span style="float: right;">3</span></li> <li>➤ EMC disturbances in environments / <i>Ambiente EMC</i> <span style="float: right;">B</span></li> <li>➤ Conditions of installation / <i>Condizioni di installazione</i></li> </ul>	<p align="right"><i>Mobile ACS / ASC mobile</i></p> <ul style="list-style-type: none"> <li>➤ Mechanical impact protection / <i>Protezione contro l'impatto meccanico</i> <span style="float: right;">IK 08</span></li> <li>➤ Dimensions / <i>Dimensioni (Width - Height - Depth / Base - Altezza - Profondità)</i> <span style="float: right;">560-450-110 mm</span></li> <li>➤ Weight / <i>Peso</i> <span style="float: right;">18,5 kg</span></li> </ul>

We declare that the products mentioned in subject are designed and manufactured in conformity with the requirements of following harmonized standards:

*Dichiariamo che i prodotti citati in oggetto sono progettati e costruiti conformemente ai requisiti delle seguenti norme armonizzate:*

Document No. / <i>Documento N.</i>	Title / <i>Titolo</i>	Date of issue / <i>Data di emissione</i>
➤ EN 61439-1	Low-voltage switchgear and controlgear assemblies - Part 1: General rules <i>Apparecchiature assemblate di protezione e di manovra per bassa tensione (quadri BT) - Parte 1: Regole generali</i>	2011
➤ EN 61439-4	Low-voltage switchgear and controlgear assemblies - Part 4: Particular requirements for assemblies for construction sites (ACS) <i>Apparecchiature assemblate di protezione e di manovra per bassa tensione (quadri BT) Parte 4: Prescrizioni particolari per quadri per cantiere (ASC)</i>	2013

and therefore meeting the essential requirements of the Directives:  
*e quindi rispondenti ai requisiti essenziali delle Direttive:*

- 2014/35/EU                       2014/34/EU                       Reg.(EU) n.305/2011  
 99/5/EC                               2014/30/EU

Signed for and on behalf of:  
*Firmato per conto di:* GEWISS S.p.A.

Place and Date:  
*Luogo e Data* Cenate Sotto, 1<sup>st</sup> July 2016

MATTEO GAVAZZENI ..... *Matteo Gavazzeni* .....  
 Industrial Property, Standards,  
 Quality Marks and Certifications Manager

# GEWISS

## CARATTERISTICHE SPECIFICATION

Serie/Series: QDIN

Codice/Code: GW68421N

Un: 400 V

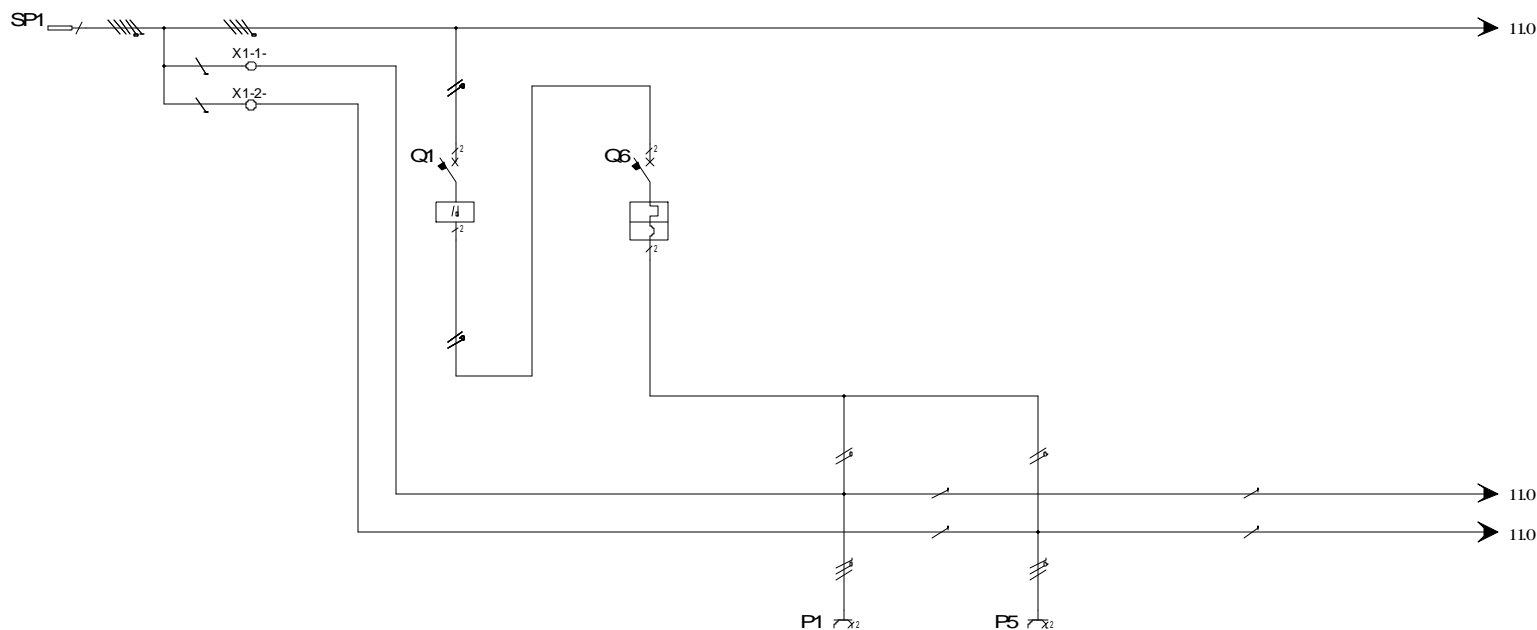
Uaux: /

f: 50 Hz

Icc: 6 KA

Ip: 44

In: 32A



UTENZA USE	DENOMINAZIONE DENOMINATION		SPINA	MORSETTO DI TERRA	PROTEZIONE LINEA 1	PROTEZIONE PRESE 1-5	PRESA 1	PRESA 5		
	TIPO / TYPE	POT./TOT.POWER/kW	PLUG	EARTH TERMINAL BLOCK	LINE 1 PROTECTION	OUTLETS 1-5 PROTECTION	OUTLET 1	OUTLET 5		
	POT./POWER	kW	In	A			GW62392	16	GW62392	16
	COEF. CONTEMP.	COS φ					0,8		0,8	
INTERRUTTORE O SEZIONATORE MAINSWITCH	COSTRUTTORE / CONSTRUCTOR		GEWISS		GEWISS	GEWISS				
	TIPO / TYPE		GW60020H		GW4002	GW90247				
	N. POLI/N. POLES	In	A		2	25	2	16		
	Icc	kA	Ich	mA		30	6			
	I <sub>m</sub> (o curva/for curve)	A	Pd	A			C			
FUSIBILE FUZE	TIPO / TYPE		3P+N+T32A							
	CALIBRO/CALBRE		A							
CONTATTORE CONTACTOR	TIPO / TYPE									
	In	A	Ph	kW						
RELE TERMICO THERMAL RELAY	TIPO / TYPE									
	TARATURA / CALIBRATION		A							
LINEA DI POTENZA POWER LINE	TIPO CAVO / CABLE TYPES		5X4MMQ		6X2,5MMQ+ 2X4MMQ	2X25	4X2,5MMQ	3 X 2,5MMQ	3 X 2,5MMQ	
	FORMAZIONE / FORMATION		L1,L2,L3,N,PE		PE	L1,N	L1,N	L1,NPE	L1,NPE	
	LUNGHEZZA / LENGHT		m							
	Iz	A								
	C.d.T.	aIn	%	C.d.T.	alb	%				
	Zk	mΩ	Zs	mΩ						
	I <sub>k</sub> trifase/monof.	kA	I <sub>k1</sub> fase/terra	kA						
	MORSETTIERA / TERMINAL BOARD		2X16MMQ							

# GEWISS

CODICE : GW68421N  
CODE :

PROGETTO : Schema elettrico  
PROJECT : Electric diagram

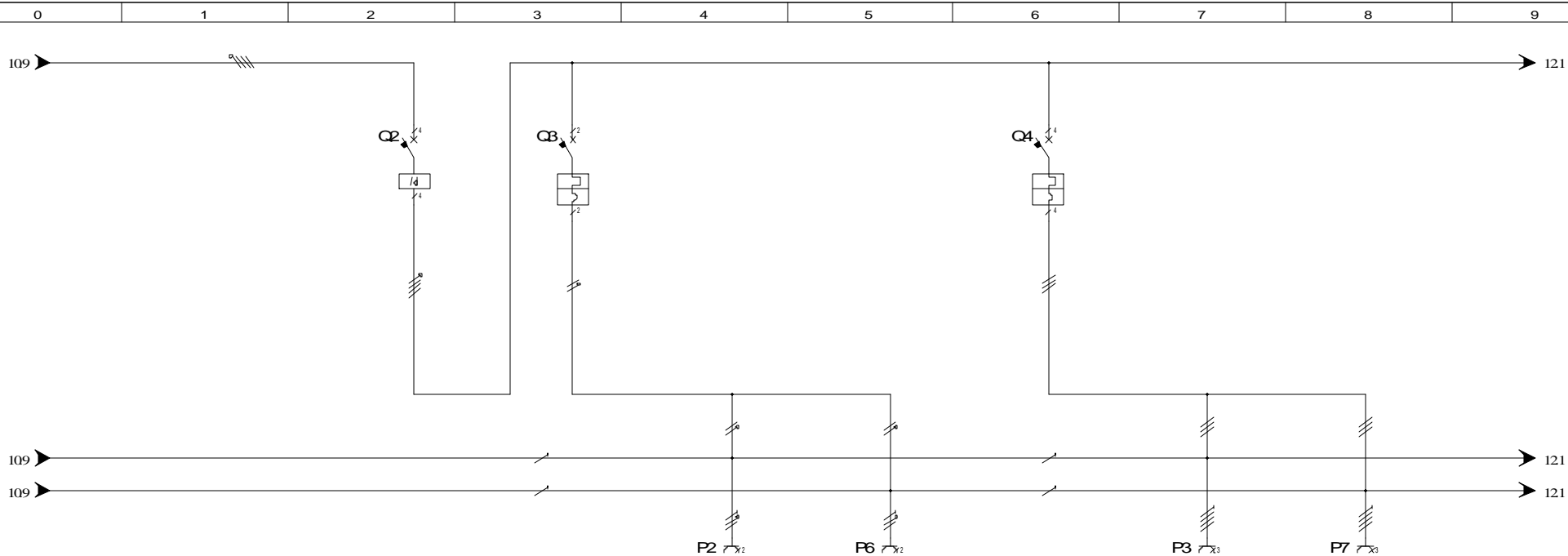
FOGLIO 02  
DI 04

TITOLO / TITLE: Schema unifilare  
Wire electric diagram

01 ◀ ▶ 04

REV. DATA/DATE FIRMA / SIGN. MODIFICA / MODIFY

DIS: Crocca A. DATA/DATE: 01/07/2016

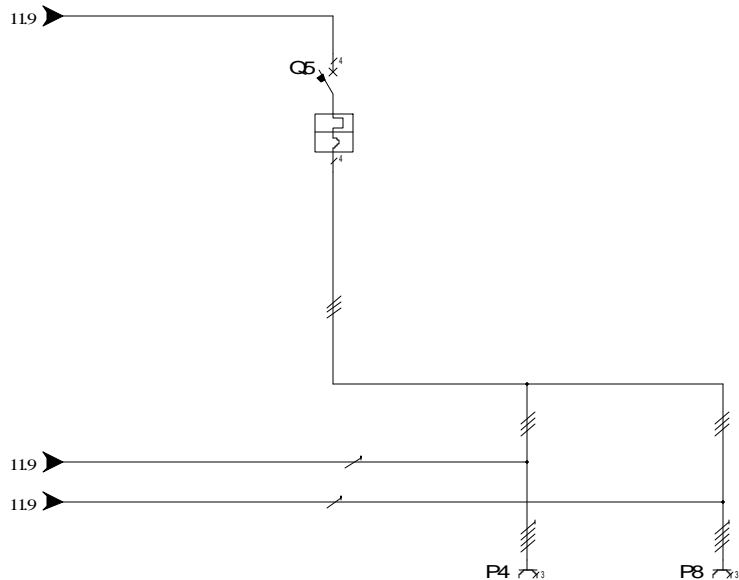


UTENZA USE	DENOMINAZIONE DENOMINATION		PROTEZIONE LINEA 2 LINE 2 PROTECTION		PROTEZIONE PRESE 2-6 OUTLETS 2-6 PROTECTION		PRESA 2 OUTLET 2		PRESA 6 OUTLET 6		PROTEZIONE PRESE 3-7 OUTLETS 3-7 PROTECTION		PRESA 3 OUTLET 3		PRESA 7 OUTLET 7		
	TIPO / TYPE	POT./TOT.POWER Kw In A					GW62205H	16	GW62205H	16			GW62209H	16	GW62209H	16	
INTERRUTTORE O SEZIONATORE MAINSWITCH	COSTRUTTORE / CONSTRUCTOR		GEWISS		GEWISS						GEWISS						
	TIPO / TYPE		GWD4122		GWD0247						GW90267						
	N. POLI/N.POLES		In	A	4	40	2	16				3	16				
	I <sub>cc</sub>		kA	mA		30	6					6					
I <sub>m</sub> (o curva/for curve)		A	Pd	A		C					C						
FUSIBILE FUZE	TIPO / TYPE																
CAIBRO/CALBRE		A															
CONTATTORE CONTACTOR	TIPO / TYPE																
In		A	Ph	kW													
RELE TERMICO THERMAL RELAY	TIPO / TYPE																
TARATURA / CALIBRATION		A															
LINEA DI POTENZA POWER LINE	TIPO CAVO / CABLE TYPES		5X16MMQ3X4MMQ		4X25		3 X 2,5MMQ		3 X 2,5MMQ		6X2,5MMQ		4 X 2,5MMQ		4 X 2,5MMQ		
	FORMAZIONE / FORMATION		L1,L2,L3,N		L2N		L2NPE		L2NPE		L1,L2,L3		L1,L2,L3,PE		L1,L2,L3,N,PE		
	LUNGHEZZA / LENGHT		m														
	I <sub>z</sub>		A														
C.d.T. aIn		%	C.d.T. alb	%													
Zk		mΩ	Zs	mΩ													
Ik trifase/monof.		kA	Ik1 fase/terra	kA													
MORSETTIERA / TERMINAL BOARD																	

# GEWISS

CODICE : GW68421N      PROGETTO : Schema elettrico      FOGLIO 03  
 CODE :                      PROJECT : Electric diagram              DI 04  
 TITOLO/ TITLE: Schema unifilare  
 Wire electric diagram                      02 ◀ ▶ 04  
 DIS: Crocca A.                      DATA/DATE: 01/07/2016

REV. DATA/DATE FIRMA/SIGN. MODIFICA/MODIFY



UTENZA USE	DENOMINAZIONE DENOMINATION		PROTEZIONE PRESE 4-8 OUTLETS 4-8 PROTECTION		PRESA 4 OUTLET 4		PRESA 8 OUTLET 8							
	TIPO / TYPE	POT./TOT.POWER Kw	In	A	GW62220H	32	GW62220H	32						
					0,8		0,8							
INTERRUTTORE O SEZIONATORE MAINSWITCH	COSTRUTTORE / CONSTRUCTOR		GEWISS											
	TIPO / TYPE		GW92070											
	N. POLI/N. POLES		In	A	3	32								
	Icc		kA	mA	6									
	Im (o curva/for curve)		A	Pd	A	C								
FUSIBILE FUSE	TIPO / TYPE													
	CALIBRO/CALBRE		A											
CONTATTORE CONTACTOR	TIPO / TYPE													
	In		A	Ph	kW									
RELE TERMICO THERMAL RELAY	TIPO / TYPE													
	TARATURA / CALIBRATION		A											
	TIPO CAVO / CABLE TYPES		6X4MMQ		4 X 4 MMQ		4 X 4 MMQ							
	FORMAZIONE / FORMATION		L1,L2,L3		L1,L2,L3,PE		L1,L2,L3,NPE							
LINEA DI POTENZA POWER	LUNGHEZZA / LENGHT		m											
	Iz		A											
	C.d.T. aIn		%	C.d.T. alb	%									
LINE	Zk		mΩ	Zs	mΩ									
	Ik tifase/monof.		kA	Ik1 fase/terra	kA									
	MORSETTIERA / TERMINAL BOARD													



CODICE : CODE :	GW68421N	PROGETTO : PROJECT :	Schema elettrico Electric diagram	FOGLIO 04 DI 04
TITOLO / TITLE: Schema unifilare Wire electric diagram				03 ◀▶
DIS: Crocca A.			DATA/DATE: 01/07/2016	