

MANUFACTURER'S DECLARATION OF CONFORMITY
DICHIARAZIONE DI CONFORMITA' DEL COSTRUTTORE

No.	65595001	
Issuer's name <i>Nome del costruttore:</i>	GEWISS S.p.A.	
Issuer's address <i>Indirizzo del costruttore:</i>	Via A. Volta, 1 24069 Cenate Sotto (BG) ITALY	
Subject of the declaration: <i>Oggetto della dichiarazione:</i>	GW66389	
Main ratings: <i>Dati principali:</i>	<ul style="list-style-type: none"> ➤ Rated voltage / <i>Tensione nominale</i> U_n = 400 Vac ➤ Rated insulation voltage / <i>Tensione nominale di isolamento</i> U_i = 400 Vac ➤ Rated operational voltage / <i>Tensione nominale di impiego</i> U_e = 400 Vac ➤ Rated impulse withstand voltage / <i>Tensione nominale di tenuta a impulso</i> U_{imp} = 4 kV ➤ Rated current of the assembly / <i>Corrente nominale del quadro</i> I_{nA} = 32 A ➤ Rated peak withstand current / <i>Corrente nominale ammissibile di picco</i> I_{pk} = 10 kA ➤ Rated conditional short-circuit current / <i>Corrente nominale di cortocircuito condizionata</i> I_{cc} = 6 kA ➤ SCPD / <i>Dispositivo di protezione contro il cortocircuito</i> / ➤ Rated frequency / <i>Frequenza nominale</i> f_n = 50 Hz ➤ Degree of protection / <i>Grado di protezione</i> IP 55 ➤ Form of the internal separation / <i>Forma della segregazione interna</i> 1 ➤ Pollution degree / <i>Grado di inquinamento</i> 3 ➤ EMC disturbances in environments / <i>Ambiente EMC</i> B ➤ Conditions of installation / <i>Condizioni di installazione</i> 	<p align="right"><i>Mobile ACS / ASC mobile</i></p> <ul style="list-style-type: none"> ➤ Mechanical impact protection / <i>Protezione contro l'impatto meccanico</i> IK 08 ➤ Dimensions / <i>Dimensioni (Width - Height - Depth / Base - Altezza - Profondità)</i> 350-770-52 mm ➤ Weight / <i>Peso</i> 10,5 kg

We declare that the products mentioned in subject are designed and manufactured in conformity with the requirements of following harmonized standards:

Dichiariamo che i prodotti citati in oggetto sono progettati e costruiti conformemente ai requisiti delle seguenti norme armonizzate:

Document No. / <i>Documento N.</i>	Title / <i>Titolo</i>	Date of issue / <i>Data di emissione</i>
➤ EN 61439-1	Low-voltage switchgear and controlgear assemblies - Part 1: General rules <i>Apparecchiature assemblate di protezione e di manovra per bassa tensione (quadri BT) - Parte 1: Regole generali</i>	2011
➤ EN 61439-4	Low-voltage switchgear and controlgear assemblies - Part 4: Particular requirements for assemblies for construction sites (ACS) <i>Apparecchiature assemblate di protezione e di manovra per bassa tensione (quadri BT) Parte 4: Prescrizioni particolari per quadri per cantiere (ASC)</i>	2013

and therefore meeting the essential requirements of the Directives:
e quindi rispondenti ai requisiti essenziali delle Direttive:

- 2014/35/EU 2014/34/EU Reg.(EU) n.305/2011
 99/5/EC 2014/30/EU

Signed for and on behalf of:

Firmato per conto di: GEWISS S.p.A.

Place and Date:

Luogo e Data Cenate Sotto, 1st July 2016

MATTEO GAVAZZENI
 Industrial Property, Standards,
 Quality Marks and Certifications Manager

GEWISS

CARATTERISTICHE SPECIFICATION

Serie/Series: COMBIBLOC

Codice/Code:

GW 66389

Un: 400 V

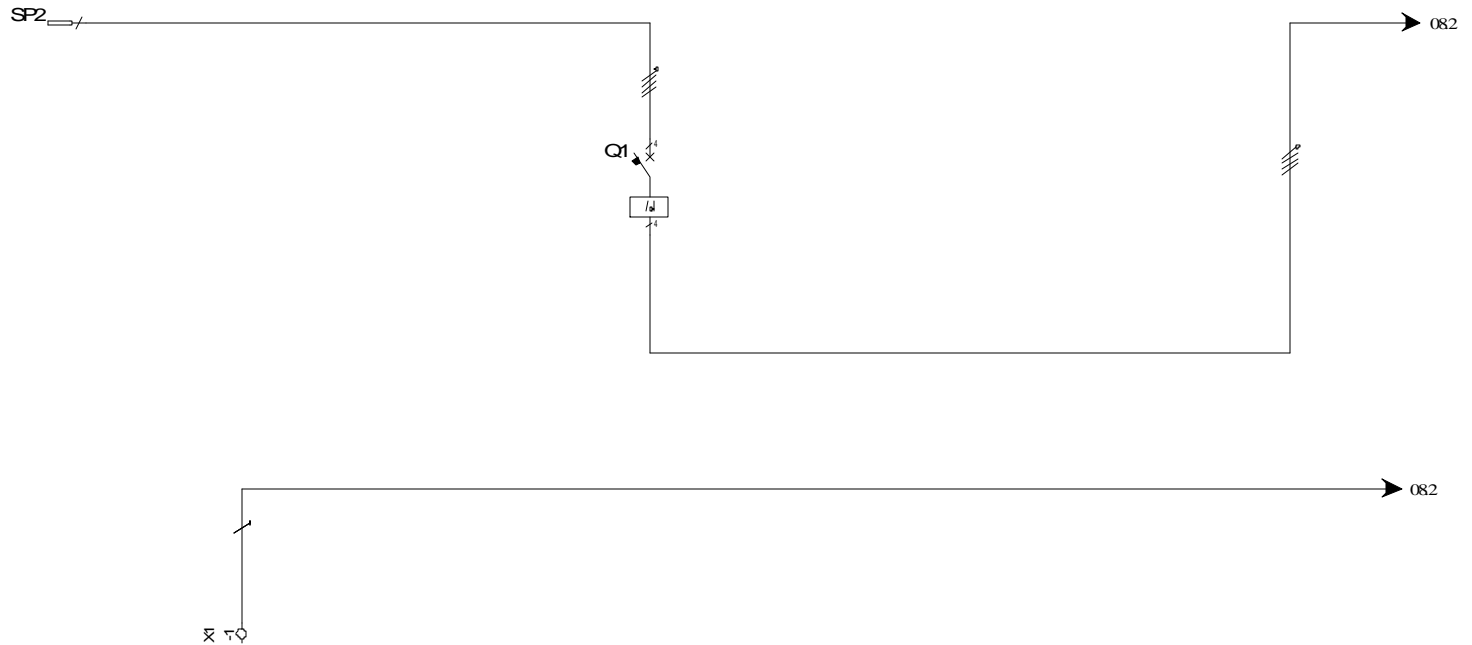
Uaux:

f: 50 Hz

Icc: 6 KA

Ip: 55

In: 32A



UTENZA USE	DENOMINAZIONE DENOMINATION			SPINA D'ALIMENTAZIONE POWER PLUG		MORSETTO DI TERRA EARTH TERMINAL BLOCK		INTERRUTTORE GENERALE MAINSWITCH	
	TIPO / TYPE	POT./TOT.POWER Kw	In A	GW60042H	3P+N+T				
					32				
INTERRUTTORE O SEZIONATORE MAINSWITCH	COSTRUTTORE / CONSTRUCTOR			GEWISS					
	TIPO / TYPE			GW94667					
	N. POLI/N. POLES	In	A					4	40
	Icc	kA	mA						30mA
	I _m (o curva/or curve)	A	A						
FUSIBILE FUZE	TIPO / TYPE								
	CALIBRO/CALBRE			A					
CONTATTORE CONTACTOR	TIPO / TYPE								
	In	A	Ph	kW					
RELE' TERMICO THERMAL RELAY	TIPO / TYPE								
	TARATURA / CALIBRATION			A					
	TIPO CAVO / CABLE TYPES			5X4MMQ		2X2,5MMQ 1X4MMQ		6X2,5MMQ 4X4MMQ	
	FORMAZIONE / FORMATION			L1,L2,L3,N,PE		PE		L1,L2,L3,N	
LINEA DI POTENZA POWER LINE	LUNGHEZZA / LENGHT			m					
	Iz			A					
	C.d.T.	aIn	%	C.d.T.	aIb	%			
	Zk	mΩ	Zs	mΩ					
	I _k trifase/monof.	kA	I _{k1} fase/terra	kA					
	MORSETTIERA / TERMINAL BOARD			16MMQ					

GEWISS

CODICE :
CODE : GW66389

PROGETTO : Schema elettrico
PROJECT : Electric diagram

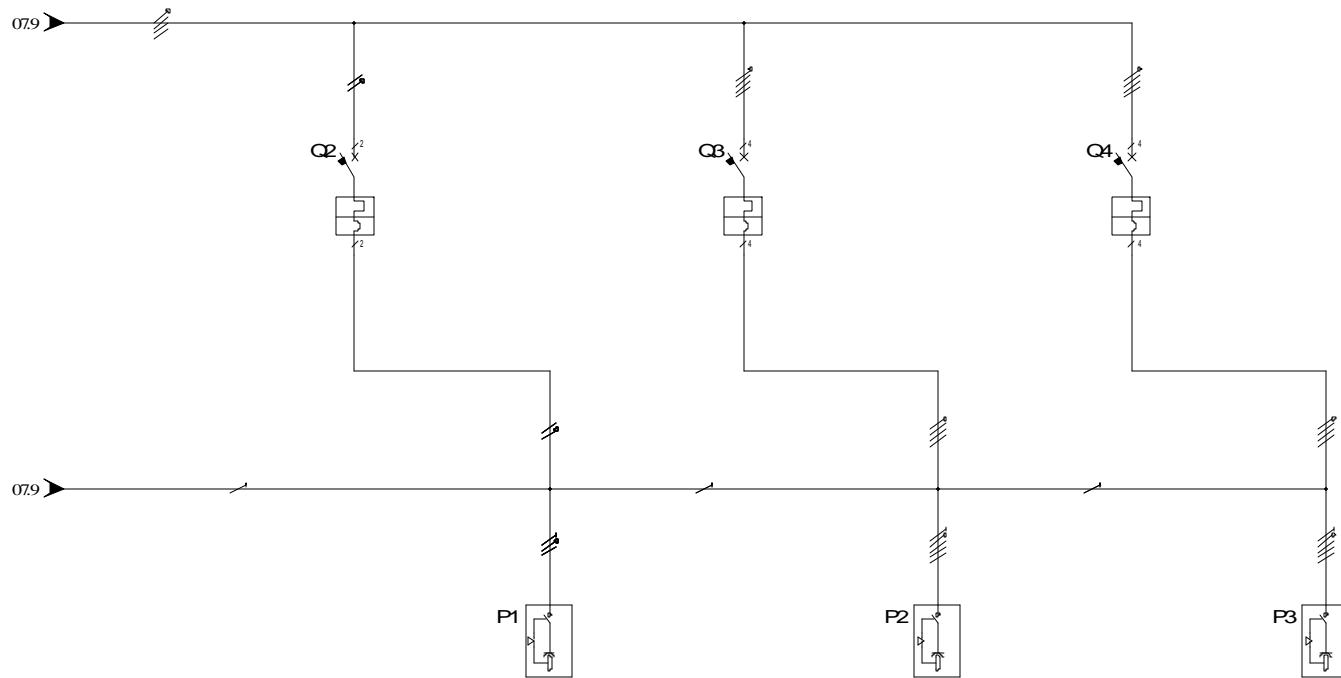
FOGLIO 02
DI 13

TITOLO / TITLE: Schema unifilare
Wire electric diagram

01 ◀ ▶ 02

REV. DATA/DATE FIRMA / SIGN. MODIFICA / MODIFY

DIS: Crocca A. DATA/DATE: 01/07/2016



UTENZA USE	DENOMINAZIONE DENOMINATION		PROTEZIONE PRESA 1 OUTLET 1 PROTECTION		PRESA 1 OUTLET 1		PROTEZIONE PRESA 2 OUTLET 2 PROTECTION		PRESA 2 OUTLET 2		PROTEZIONE PRESA 3 OUTLET 3 PROTECTION		PRESA 3 OUTLET 3	
	TIPO / TYPE	POT./TOT.POWER kW	In	A	GW66470	16	GW66475	16	GW66486	32	0,8	0,8	0,8	32
INTERRUTTORE O SEZIONATORE MAINSWITCH	COSTRUTTORE / CONSTRUCTOR		GEWISS		GEWISS		GEWISS		GEWISS		GEWISS		GEWISS	
	TIPO / TYPE		GW90247		GW90287		GW90287		GW90290		GW90290		GW90290	
	N. POLI/N. POLES		In	A	2	16	4	16	4	32	4	32	4	32
	Icc		kA	mA	6		6		6		6		6	
Im (o curva/or curve)		A	A	C		C		C		C		C		
FUSIBILE FUSE	TIPO / TYPE													
CAIBRO/CALBRE		A												
CONTATTORE CONTACTOR	TIPO / TYPE													
In		A	Ph	kW										
RELE' TERMICO THERMAL RELAY	TIPO / TYPE													
TARATURA / CALIBRATION		A												
LINEA DI POTENZA POWER LINE	TIPO CAVO / CABLE TYPES		2X2,5MMQ		3 X 2,5MMQ		4X2,5MMQ		5 X 2,5MMQ		4X4MMQ		5 X 4 MMQ	
	FORMAZIONE / FORMATION		L1,N		L1,NPE		L1,L2,L3,N		L1,L2,L3,NPE		L1,L2,L3,N		L1,L2,L3,NPE	
	LUNGHEZZA / LENGHT		m											
	Iz		A											
C.d.T. aIn		%	C.d.T. alb	%										
Zk		mΩ	Zs	mΩ										
Ik trifase/monof.		kA	Ik1 fase/terra	kA										
MORSETTIERA / TERMINAL BOARD														



CODICE : CODE :	GW66389	PROGETTO : PROJECT :	Schema elettrico Electric diagram	FOGLIO 03 DI 03
TITOLO / TITLE: Wire electric diagram		02 ◀▶		
DIS: Crocca A.		DATA/DATE: 01/12/2015		