

40 CDE - CENTRALINI DA PARETE STANDARD SPAGNOLO
CARATTERISTICHE TECNICHE

Normativa: IEC EN 60670-1; IEC EN 60670-24

Grado di protezione: IP 40

Protezione contro i contatti indiretti: doppio isolamento - □ (•)

Temperatura di installazione: Max +60°C; Min -5°C

Tensione Nominale: 400 V a.c.

Tensione di Isolamento: 750V

Potenza dissipabile (Pde): GW 40 340 (16W)

Tipo sfondabili: Asportabili con utensile

Tipo di involucro: GP

Materiale: tecnopolimero GW PLAST

Resistenza agli urti: IK 08

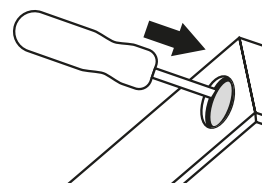
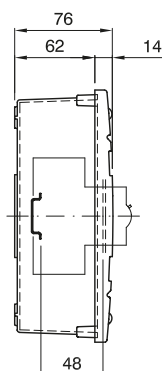
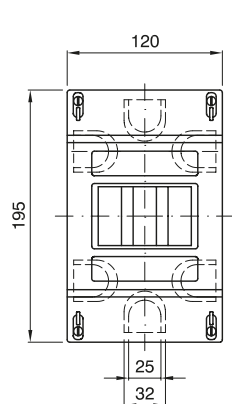
Resistenza al calore: termopressione con biglia 70°C

Resistenza al calore anormale e al fuoco: Glow wire test 650°C

(*) Doppio isolamento completo secondo Norma EN 61140, ottenibile mediante appositi tappi copri vite forniti in dotazione.

COMPORAMENTO AGLI AGENTI CHIMICI ED ATMOSFERICI

Soluzione salina	Acidi		Basi		Solventi				Olio minerale	Raggi UV
	Concentrati	Diluiti	Concentrate	Diluite	Esano	Benzolo	Acetone	Alcool etilico		
Resistente	Non resistente	Resistenza limitata	Resistenza limitata	Non resistente	Resistenza limitata	Non resistente	Non resistente	Resistenza limitata	Resistenza limitata	Resistente

Tabelle dimensionali
CENTRALINI DA PARETE SENZA PORTA - IP40


40 CDE

40 CDE - CENTRALINI DA INCASSO STANDARD SPAGNOLO

CARATTERISTICHE TECNICHE

Normativa: IEC EN 60670-1; IEC EN 60670-24

Grado di protezione: IP 40

Protezione contro i contatti indiretti: doppio isolamento - □ (•)

Temperatura di installazione: Max +60°C; Min -15°C

Tensione Nominale: 400 V a.c.

Tensione di Isolamento: 750V

Potenza dissipabile (Pde): GW 40 331 (12+25W); GW 40 336 e GW 40 338 (9+14W)

Tipo sfondabili: Asportabili con utensile

Tipo di involucro: GP

Materiale: tecnopolimero GW PLAST

Resistenza agli urti: IK 07

Resistenza al calore: termopressione con biglia 70°C

Resistenza al calore anormale e al fuoco: Glow wire test 650°C

Potenza dissipabile (Pde): GW 40 332 (17+25W); GW 40 337 e GW 40 339 (10+15W)

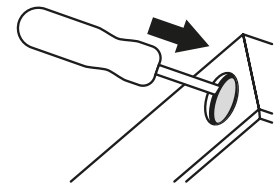
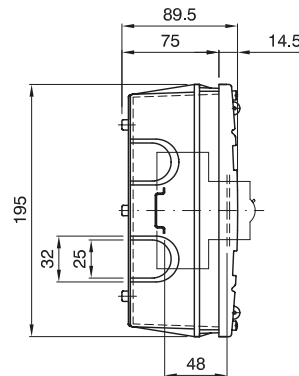
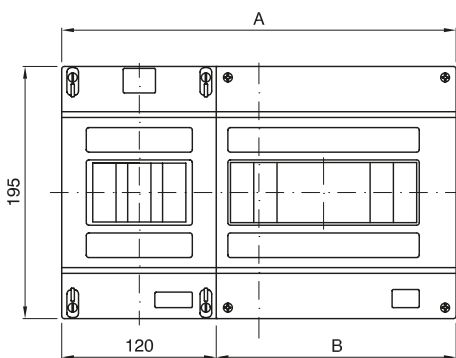
(•) Doppio isolamento completo secondo Norma EN 61140.

COMPORTEMENTO AGLI AGENTI CHIMICI ED ATMOSFERICI

Soluzione salina	Acidi		Basi		Solventi				Olio minerale	Raggi UV
	Concentrati	Diluiti	Concentrate	Diluite	Esano	Benzolo	Acetone	Alcool etilico		
Resistente	Non resistente	Resistenza limitata	Resistenza limitata	Non resistente	Resistenza limitata	Non resistente	Non resistente	Resistenza limitata	Resistenza limitata	Resistente

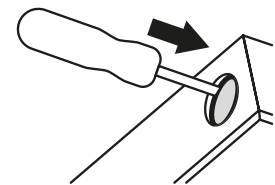
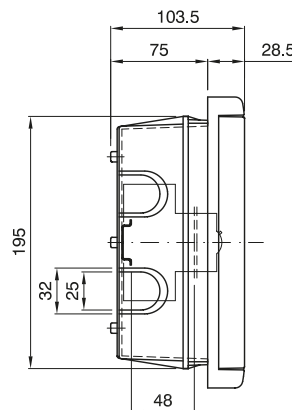
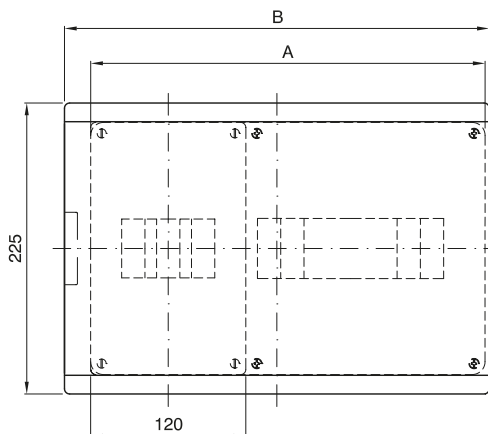
Tabelle dimensionali

CENTRALINI DA PARETE SENZA PORTA - IP40



	Codice	Dimensioni	
		A	B
4+8M	GW 40 331	305	185
4+12M	GW 40 332	372	252

CENTRALINI DA INCASSO SENZA PORTA - IP40



	Codice	Dimensioni	
		A	B
4+8M	GW 40 336 GW 40 338	305	328,5
4+12M	GW 40 337 GW 40 339	372	400

40 CDE - CENTRALINI E QUADRI DA PARETE STANDARD TEDESCO

CARATTERISTICHE TECNICHE

Normativa: IEC EN 60670-1 (CEI 23-48); IEC EN 60670-24 (CEI 23-49) (*); DIN VDE 0603-1	Materiale: tecnopolimero GW PLAST
Grado di protezione: IP 65	Resistenza agli urti: IK 07
Protezione contro i contatti indiretti: doppio isolamento - □ (•)	Resistenza al calore: termopressione con biglia 70°C
Temperatura di installazione: Max +60°C; Min -25°C	Resistenza al calore anormale e al fuoco: Glow wire test 750°C

(•) Doppio isolamento completo secondo Norma EN 61140, ottenibile mediante tappi coprivite (GW 44 622 o GW 44 623) o staffe di fissaggio in resina (GW 44 621).

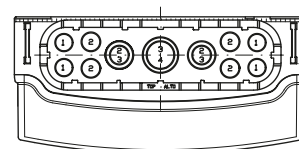
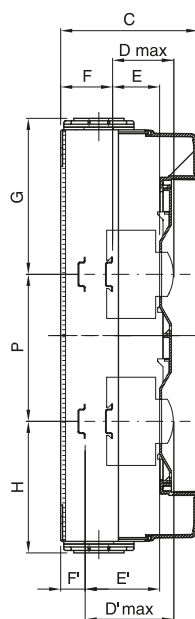
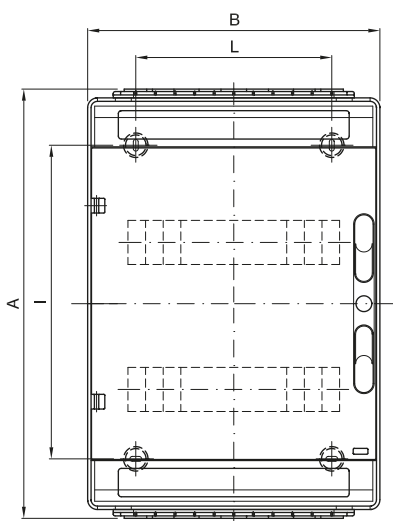
(*) Tipo di involucro: GP (CEI 23-51) e PD

COMPORAMENTO AGLI AGENTI CHIMICI ED ATMOSFERICI

Soluzione salina	Acidi		Basi		Solventi				Olio minerale	Raggi UV
	Concentrati	Diluiti	Concentrate	Diluite	Esano	Benzolo	Acetone	Alcool etilico		
Resistente	Non resistente	Resistenza limitata	Resistenza limitata	Non resistente	Resistenza limitata	Non resistente	Non resistente	Resistenza limitata	Resistenza limitata	Resistente

Table dimensionali

CENTRALINI CON PORTA TRASPARENTE FUMÈ - IP65



Diametri condotti della flangia

1	2	3	4
M16	M20	M25	M32

Codice	Dimensioni			Montaggio modulari										Fissaggio		
	A	B	C	B	E	F	G	H	P	D'max	E'	F'	NR	I	L	
12M GW 40 113 GW 40 123	278						126,5	151,5	/					161		
24M GW 40 114 GW 40 124	438	298	140	75	48	48	156,5	131,5	150	102	75	21	4	320	200	
36M GW 40 115 GW 40 125	588						156,5	131,5	150					494		

40 CDE - CENTRALINI DA INCASSO STANDARD TEDESCO

CARATTERISTICHE TECNICHE

Normativa: IEC EN 606070-1 (CEI 23-48); IEC EN 60670-24 (CEI 23-49) (*); DIN VDE 0603-1; DIN 43871

Grado di protezione: IP 40

Protezione contro i contatti indiretti: doppio isolamento - □ (•)

Temperatura di installazione: Max +60°C; Min -15°C

Materiale: tecnopolimero GW PLAST

Resistenza agli urti: IK 07

Resistenza al calore: termopressione con biglia 70°C

Resistenza al calore anormale e al fuoco: Glow wire test 750°C

(•) Doppio isolamento completo secondo Norma EN 61140.


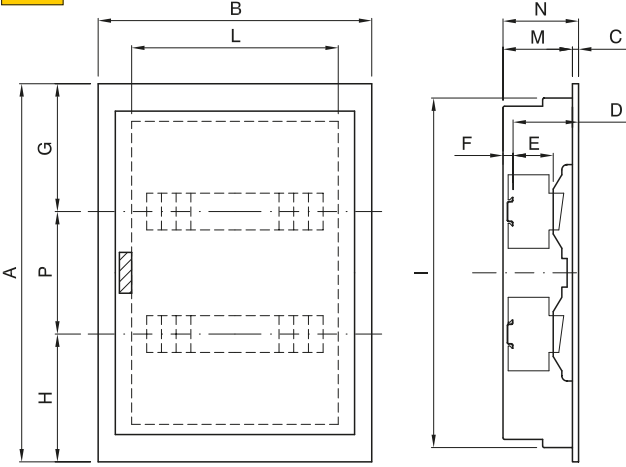
(*) Tipo di involucro: GP (CEI 23-51) e PD

COMPORAMENTO AGLI AGENTI CHIMICI ED ATMOSFERICI

Soluzione salina	Acidi		Basi		Solventi				Olio minerale	Raggi UV
	Concentrati	Diluiti	Concentrate	Diluite	Esano	Benzolo	Acetone	Alcool etilico		
Resistente	Non resistente	Resistenza limitata	Resistenza limitata	Non resistente	Resistenza limitata	Non resistente	Non resistente	Resistenza limitata	Resistenza limitata	Resistente

Tabelle dimensionali

CENTRALINI PER PARETI IN MURATURA O CARTONGESSO - PORTA CIECA E CORNICE IN METALLO - IP40

	Codice	Dimensioni			Montaggio modulari						Fissaggio			
		A	B	C	N	D	E	F	G	H	P	I	L	M
12M	GW 40 151	338	335	7,5	92,5	76	48	16,5	188	150	125	303	253	85
24M	GW 40 152	463	335	7,5	92,5	76	48	16,5	188	150	125	428	253	85
36M	GW 40 153	588	335	7,5	92,5	76	48	16,5	188	150	125	553	253	85
48M	GW 40 154	713	335	7,5	92,5	76	48	16,5	188	150	125	678	253	85

40 CDE - CENTRALINI MODULARI DA PARETE STANDARD FRANCESE

CARATTERISTICHE TECNICHE

Normativa: IEC EN 60670-1; IEC EN 60670-24; NF C 61-910

Grado di protezione: IP 30/40

Protezione contro i contatti indiretti: doppio isolamento - □ (•)

Temperatura di installazione: Max +60°C; Min -25°C

Materiale: tecnopolimero GW PLAST

Resistenza agli urti: IK 07

Resistenza al calore: termopressione con biglia 70°C

Resistenza al calore anormale e al fuoco: Glow wire test 750°C

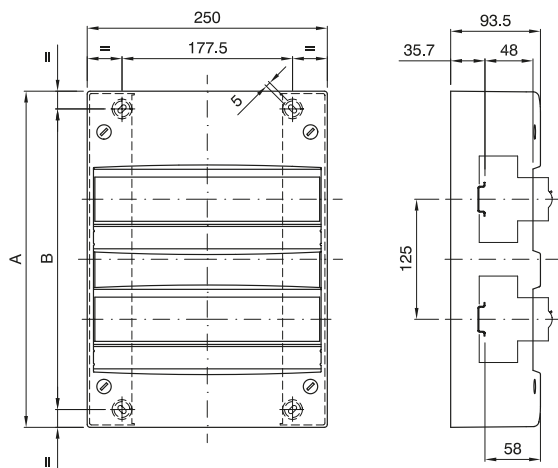
(•) Doppio isolamento completo secondo Norma EN 61140, ottenibile mediante tappi coprivite (GW 44 622 o GW 44 623) o staffe di fissaggio in resina (GW 44 621).

COMPORAMENTO AGLI AGENTI CHIMICI ED ATMOSFERICI

Soluzione salina	Acidi		Basi		Solventi				Olio minerale	Raggi UV
	Concentrati	Diluiti	Concentrate	Diluite	Esano	Benzolo	Acetone	Alcool etilico		
Resistente	Non resistente	Resistenza limitata	Resistenza limitata	Non resistente	Resistenza limitata	Non resistente	Non resistente	Resistenza limitata	Resistenza limitata	Resistente

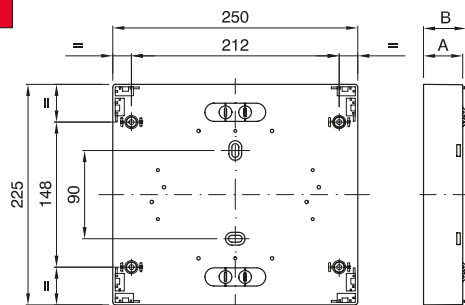
Tablelle dimensionali

CENTRALINI SENZA PORTA - IP30



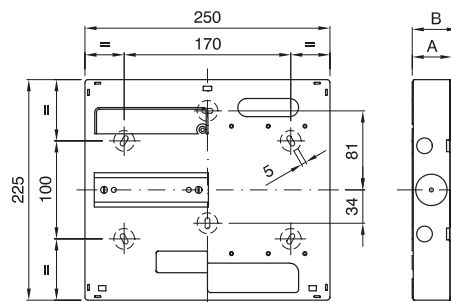
	Codice	Dimensioni		Fissaggio
		A	B	
13M	GW 40 501	225	188	
26M	GW 40 502	350	313	
39M	GW 40 503	475	438	
52M	GW 40 504	600	563	

BASI DI SUPPORTO SENZA PORTA PER L'INTERRUTTORE DI ALLACCIAMENTO EDF - PIOMBABILE



Codice	Dimensioni	
	A	B
GW 40 511	40	43,5
GW 40 512	55	58,5

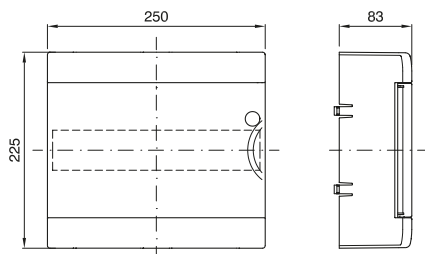
BASI DI SUPPORTO SENZA PORTA PER L'INTERRUTTORE DI ALLACCIAMENTO EDF ED IL CONTATORE ELETTRONICO MONOFASE - PIOMBABILE



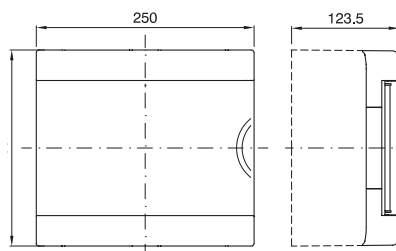
Codice	Dimensioni	
	A	B
GW 40 513	40	47
GW 40 514	55	62

Per informazioni tecniche contattate il SAT o visitate il sito www.gewiss.com

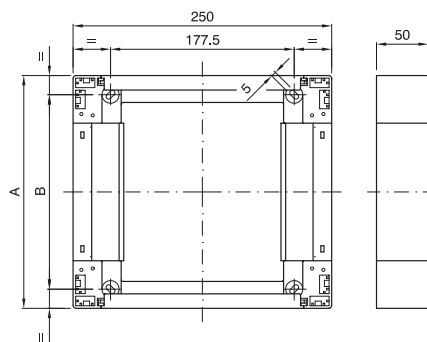
PORTA CON CORNICE PER LA FINITURA DELLE BASI DI SUPPORTO - STANDARD FRANCESE



PORTA PER LA FINITURA DEI CENTRALINI MODULARI STANDARD FRANCESE



	A
13M	225
26M	350
39M	475
52M	600

**KIT DISTANZIATORI componibili per centralini,
basi, contenitori e quadretti d'abbonato**


	Codice	Dimensioni	
		A	B
13M	GW 40 516	225	188
26M	GW 40 517	350	313
39M	GW 40 518	475	438
52M	GW 40 519	600	563

CENTRALINO VDI - GRADO 1
