

Gama de bases y clavijas que cumplen los requisitos dimensionales, de rendimiento constructivo y de seguridad establecidos por las normas internacionales IEC 60309-1 e IEC 60309-2 transpuestas a nivel europeo como EN 60309-1 y EN 60309-2.

## Datos técnicos y correspondencia normativa

CARACTERÍSTICAS ELÉCTRICAS						
Corriente nominal In (A)	Frecuencia nominal (Hz)	Tensión nominal Un (V)	Sobrecarga admisible (A)	Nº. de maniobras completas	Poder de corte a 1,1 Un (A)	Resistencia de aislamiento (MΩ)
16	50/60 100 ÷ 300 > 300 ÷ 500 corriente continua	> 50 a 690 transformador	22	> 5000	20	> 10
32			42	> 2000	40	
63	50/60 100 a 300 > 300 a 500 corriente continua	> 50 a 690	-	> 2000	79	> 10
125				> 500	156	

CARACTERÍSTICAS MECÁNICAS Y FÍSICAS				
Temperatura de uso (°C)	Grado de protección (IP)	Resistencia al impacto (IK)	Resistencia al calor	Resistencia al calor anormal y al fuego
			Termopresión con bola (°C)	Prueba de hilo incandescente GWT (°C)
-25 ÷ +55	Clavijas y bases móviles HP *: IP44/IP54 y IP66/IP67/IP68/IP69	Clavijas y bases móviles HP: IK 09	125 (partes activas) 80 (partes pasivas)	850 (partes activas) 650 (partes pasivas)
	Bases de empotrar a 10° HP: IP44/IP54 y IP66/IP67	Bases empotrar a 10° HP: IK 09		
	Otras: IP44 e IP67	Otras: IK 08		

(\*) Aunque la norma internacional de productos IEC 60 309 no los cubre hasta la fecha, los productos han sido probados voluntariamente con grados de protección superiores a IP66/IP67.

IP68: 2bar/6h según EN 60529 tras envejecimiento conforme a EN 60309.

IP69: según IEC 60529 tras envejecimiento conforme a EN 60309.

COMPORTAMIENTO QUÍMICO Y A LA INTEMPERIE										
Solución salina	Ácidos		Bases		Disolventes				Aceite mineral	Rayos UV
	Concentrados	Diluidos	Concentradas	Diluidas	Hexano	Benzol	Acetona	Alcohol		
Resistente	No Resistente	Resistencia limitada	Resistencia limitada	Resistente	Resistente	Resistente	Resistente	Resistente	Resistente	Resistente

## Información de cableado bases y clavijas HP

CAPACIDAD DE APRIETE DE LAS MORDAZAS (mm <sup>2</sup> )				
Corriente nominal In (A)	Cable flexible		Cable rígido	
	MIN.	MAX.	MIN.	MAX.
16	1	2,5	1,5	4
32	2,5	6	2,5	10
63	6	16	6	25
125	16	50	25	70

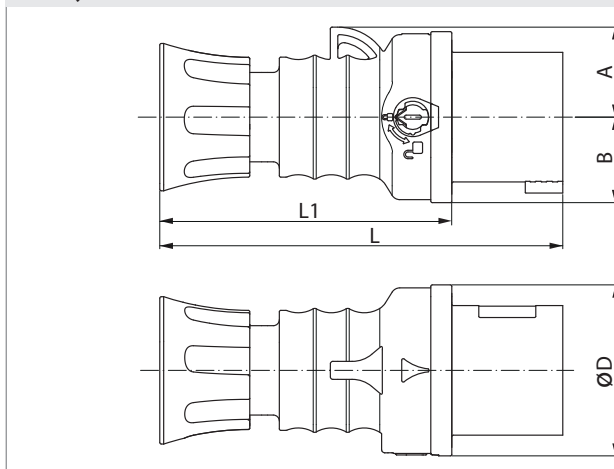
CAPACIDAD DE APRIETE DEL PRENSACABLES* (mm)			
Corriente nominal In (A)	Nº de polos	MIN.	MAX.
16	2P + $\perp$	7,5	13,8
	3P + $\perp$	7,5	13,8
	3P + N + $\perp$	9,2	19,9
32	2P + $\perp$	9,2	19,9
	3P + $\perp$	9,2	19,9
	3P + N + $\perp$	9,2	19,9
63**	2P + $\perp$	16,1	37
	3P + $\perp$	17,9	37
	3P + N + $\perp$	19,9	37
125**	2P + $\perp$	24,7	38,5
	3P + $\perp$	27	49
	3P + N + $\perp$	29,9	49

(\*) NOTA: Los valores se refieren a cables flexibles y rígidos.

(\*\*) Póngase en contacto con el Servicio Técnico (SAT) para que le orienten sobre el tamaño de los cables que debe utilizar para mantener la clasificación IPX8.

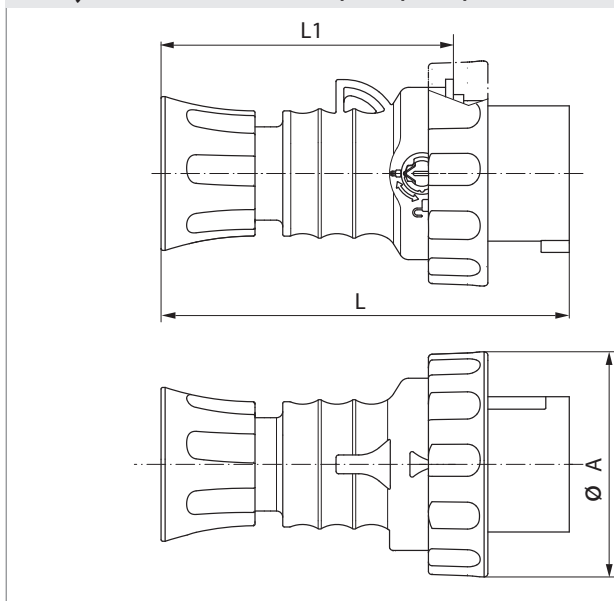
## Tablas dimensionales - Bases y clavijas IEC 309 HP 16-32A

### CLAVIJAS MÓVILES RECTAS - IP44/IP54



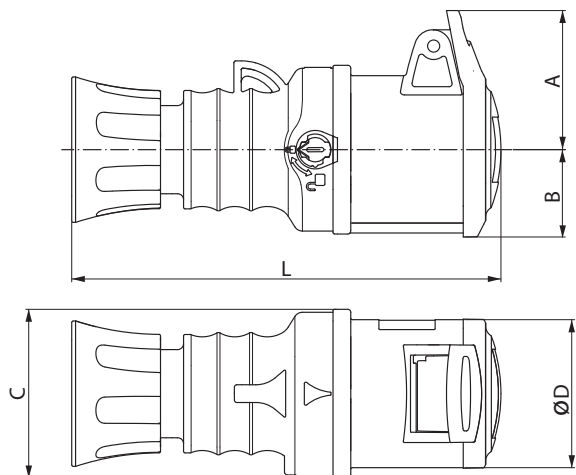
Tipo	A	B	D	L	L1	
16A	2P+ $\perp$	30	28,5	57	134	97
	3P+ $\perp$	34	32	62	134	97
	3P+N+ $\perp$	38	36	68	153	115
32A	2P+ $\perp$	40	41,5	71	162	115
	3P+ $\perp$	40	41,5	71	162	115
	3P+N+ $\perp$	45	42	75	176	130

### CLAVIJAS MÓVILES RECTAS - IP66 / IP67 / IP68 / IP69



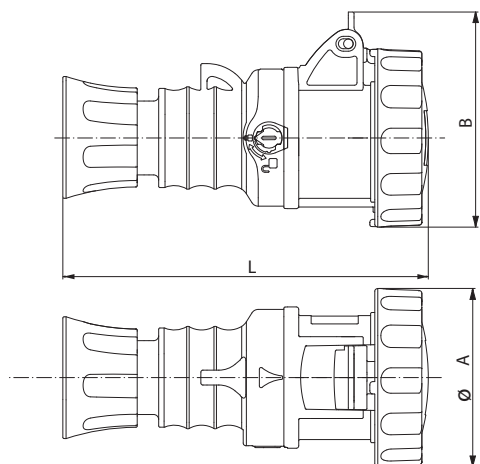
Tipo	A	L	L1	
16A	2P+ $\perp$	72	130	96
	3P+ $\perp$	81	130,5	96,5
	3P+N+ $\perp$	88	150	116
32A	2P+ $\perp$	93	158	114
	3P+ $\perp$	93	158	114
	3P+N+ $\perp$	101	170	127

## BASES MÓVILES RECTAS - IP44/IP54



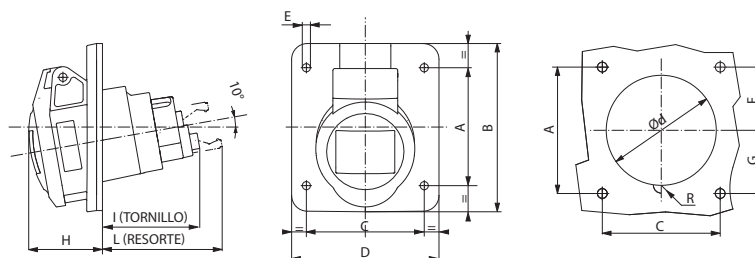
Tipo		A	B	C	D	L
16A	2P+ $\frac{1}{2}$	47	29,5	57	50	148
	3P+ $\frac{1}{2}$	50	32	62	55,5	148
	3P+N+ $\frac{1}{2}$	56,5	35,5	68	62,5	165
32A	2P+ $\frac{1}{2}$	59	39	71	64,5	176
	3P+ $\frac{1}{2}$	59	39	71	64,5	176
	3P+N+ $\frac{1}{2}$	62	42	75	70,5	190

## BASES MÓVILES RECTAS - IP66 / IP67 / IP68 / IP69



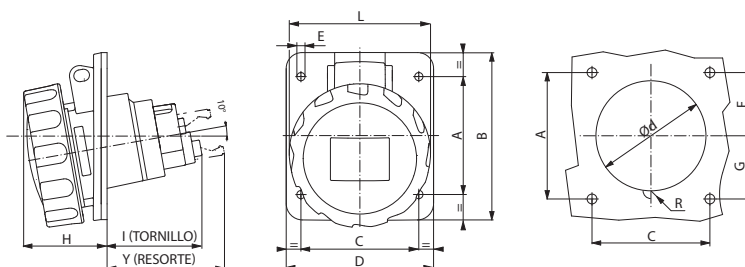
Tipo		A	B	L
16A	2P+ $\frac{1}{2}$	72	87	148
	3P+ $\frac{1}{2}$	81	95	148
	3P+N+ $\frac{1}{2}$	88	102,5	167
32A	2P+ $\frac{1}{2}$	93	108	178
	3P+ $\frac{1}{2}$	93	108	178
	3P+N+ $\frac{1}{2}$	101	116	189

## BASES A 10° EMPOTRADAS FIJAS - IP44/IP54



Tipo	A	B	C	D	E	F	G	H	I	L	ød	R	
16A	2P+ $\frac{1}{2}$	60	85	60	75	4,2	38	22	37,5	49,5	61	56	-
	3P+ $\frac{1}{2}$	60	85	60	75	4,2	35	25	37	51,5	61	62	-
	3P+N+ $\frac{1}{2}$	60	85	60	75	4,2	29	31	39	49	60	65	8
32A	2P+ $\frac{1}{2}$	70	95	60	80	4,2	32	38	46,5	60	68	5	8
	3P+ $\frac{1}{2}$	70	95	60	80	4,22	32	38	46,5	60	68	68	8
	3P+N+ $\frac{1}{2}$	70	95	60	80	4,2	29,5	40,5	48,5	60	68	74	8

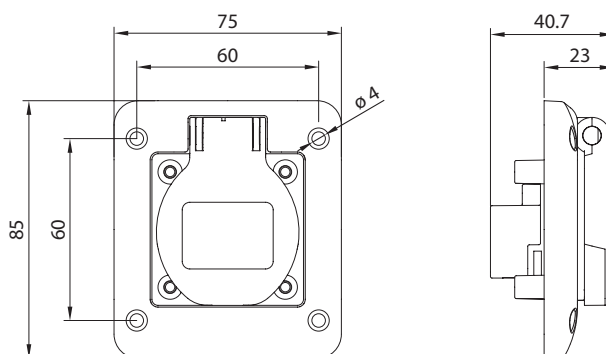
## BASES A 10° EMPOTRADAS FIJAS - IP66 / IP67



Tipo	A	B	C	D	E	F	G	H	I	L	Y	ød	R	
16A	2P+ $\frac{1}{2}$	60	85	60	75	4,2	38	22	425	48	72	60	56	-
	3P+ $\frac{1}{2}$	60	85	60	75	4,2	35	25	43	50,5	81	60	62	-
	3P+N+ $\frac{1}{2}$	60	85	60	75	4,2	29	31	44,5	48,5	88	60	66	5
32A	2P+ $\frac{1}{2}$	70	95	60	80	4,2	32	38	51	60,5	93	68,5	68	7
	3P+ $\frac{1}{2}$	70	95	60	80	4,2	32	38	51	60,5	93	68,5	68	7
	3P+N+ $\frac{1}{2}$	70	95	60	80	4,2	29,5	40,5	53	60,5	101	68,5	74	7

## Tabla de dimensiones - Toma de corriente doméstica estándar empotrada

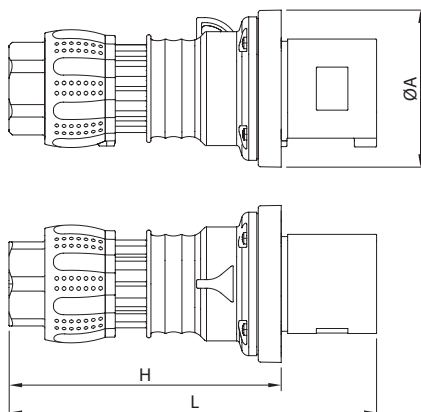
### BASE FIJA EMPOTRADA NORMA ESPAÑOLA / ALEMANA - IP54



GW 62 392

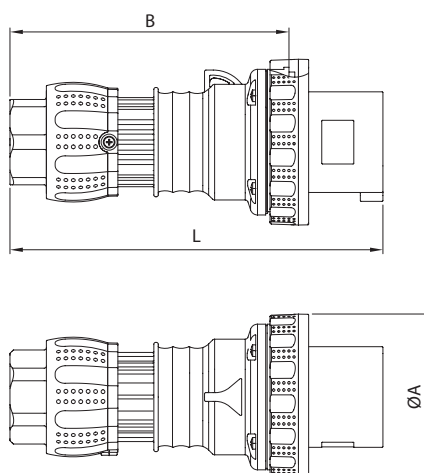
## Tablas dimensionales - Bases y clavijas IEC 309 HP 63-125A

### CLAVIJAS MÓVILES RECTAS - IP44/IP54



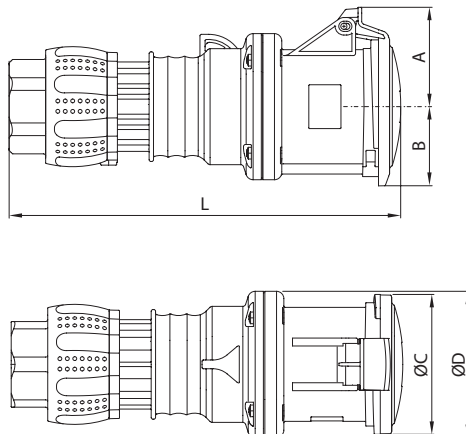
Tipo		A	L	H
63A	2P+ $\frac{1}{2}$	109	256	190
	3P+ $\frac{1}{2}$			
	3P+N+ $\frac{1}{2}$			

### CLAVIJAS MÓVILES RECTAS - IP66 / IP67 / IP68 / IP69



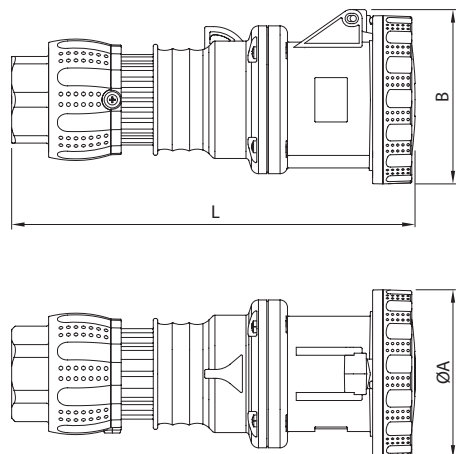
Tipo		A	B	L
63A	2P+ $\frac{1}{2}$	114	192	256
	3P+ $\frac{1}{2}$			
	3P+N+ $\frac{1}{2}$			
125A	2P+ $\frac{1}{2}$	131	241	313
	3P+ $\frac{1}{2}$			
	3P+N+ $\frac{1}{2}$			

## BASES MÓVILES RECTAS - IP44/IP54



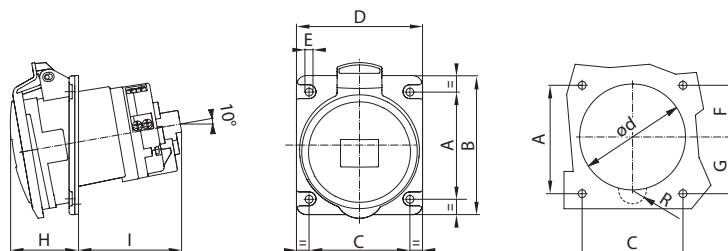
Tipo	A	B	C	D	L
63A	2P+ $\frac{1}{2}$	68	54	96	100
	3P+ $\frac{1}{2}$				
	3P+N+ $\frac{1}{2}$				

## BASES MÓVILES RECTAS - IP66 / IP67 / IP68 / IP69



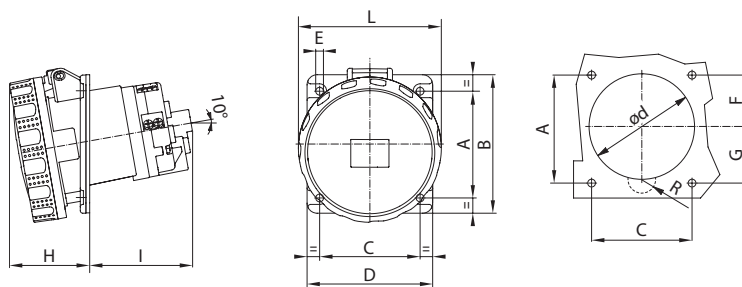
Tipo	A	B	L
63A	2P+ $\frac{1}{2}$	114	118
	3P+ $\frac{1}{2}$		
	3P+N+ $\frac{1}{2}$		
125A	2P+ $\frac{1}{2}$	130	131
	3P+ $\frac{1}{2}$		
	3P+N+ $\frac{1}{2}$		

## BASES A 10° EMPOTRADAS FIJAS - IP44/IP54



Tipo		A	B	C	D	E	F	G	H	I	ød	R
63A	2P+ $\frac{1}{2}$	85	110	80	100	6	41	44	54	82	84	11
	3P+ $\frac{1}{2}$											
	3P+N+ $\frac{1}{2}$											

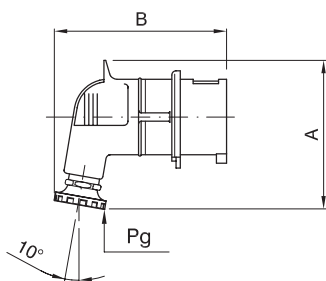
## BASES A 10° EMPOTRADAS FIJAS - IP66 / IP67



Tipo		A	B	C	D	E	F	G	H	I	L	ød	R
63A	2P+ $\frac{1}{2}$	85	110	80	100	6	41	44	64	82	114	84	11
	3P+ $\frac{1}{2}$												
	3P+N+ $\frac{1}{2}$												
125A	2P+ $\frac{1}{2}$	90	114	90	114	6	43	47	76	108	131	95	13
	3P+ $\frac{1}{2}$												
	3P+N+ $\frac{1}{2}$												

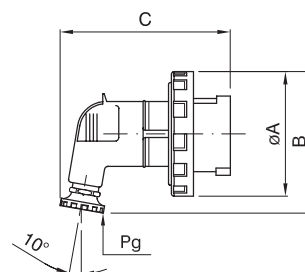
## Tablas dimensionales - Bases y clavijas IEC 309

### CLAVIJAS MÓVILES A 90° PROTEGIDAS - IP 44



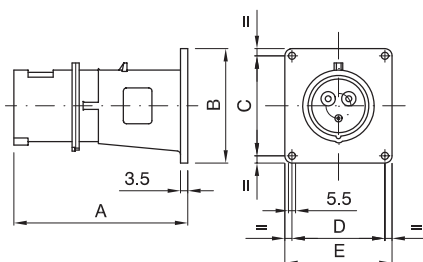
	TIPO	A	B	Pg
16 A	2P + $\frac{1}{2}$	88	105	16
	3P + $\frac{1}{2}$	94	108	16
	3P + N + $\frac{1}{2}$	101	119	16
32 A	2P + $\frac{1}{2}$	113	129	21
	3P + $\frac{1}{2}$	113	129	21
	3P + N + $\frac{1}{2}$	121	140	21

### CLAVIJAS MÓVILES A 90° ESTANCAS - IP 67



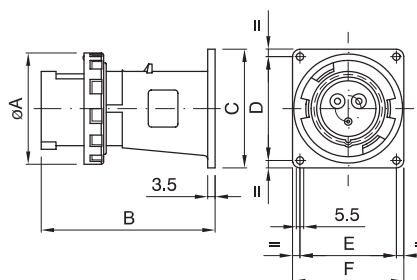
	TIPO	A	B	C	Pg
16 A	2P + $\frac{1}{2}$	73	95	105	16
	3P + $\frac{1}{2}$	80	100	108	16
	3P + N + $\frac{1}{2}$	88	107	119	16
32 A	2P + $\frac{1}{2}$	95	121	129	21
	3P + $\frac{1}{2}$	95	121	129	21
	3P + N + $\frac{1}{2}$	102	127	140	21

### CLAVIAS FIJAS DE SUPERFICIE PROTEGIDAS - IP 44



	TIPO	A	B	C	D	E
16 A	2P + $\frac{1}{2}$	116	85	60	60	75
	3P + $\frac{1}{2}$	121	85	60	60	75
	3P + N + $\frac{1}{2}$	131	85	60	60	75
32 A	2P + $\frac{1}{2}$	140	95	70	60	80
	3P + $\frac{1}{2}$	140	95	70	60	80
	3P + N + $\frac{1}{2}$	152	95	70	60	80

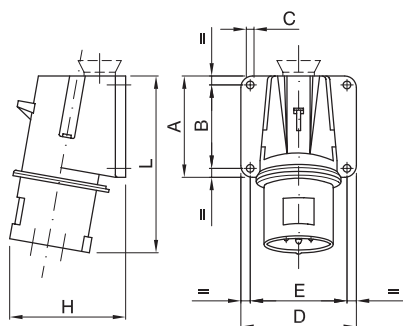
### CLAVIAS FIJAS DE SUPERFICIE ESTANCAS - IP 67



	TIPO	A	B	C	D	E	F
16 A	2P + $\frac{1}{2}$	73	116	85	60	60	75
	3P + $\frac{1}{2}$	81	121	85	60	60	75
	3P + N + $\frac{1}{2}$	89	131	85	60	60	75
32 A	2P + $\frac{1}{2}$	95	140	95	70	60	80
	3P + $\frac{1}{2}$	95	89	95	70	60	80
	3P + N + $\frac{1}{2}$	102	152	95	70	60	80

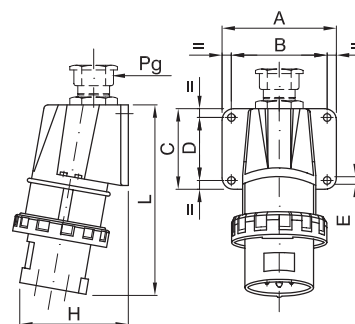


## CLAVIJAS FIJAS A 90° PROTEGIDAS - IP 44



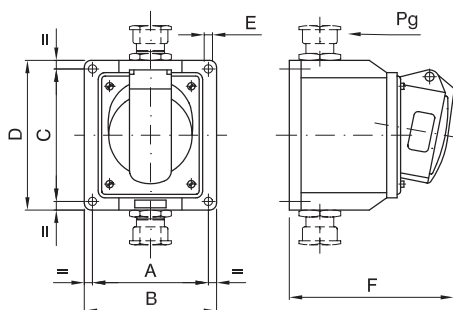
TIPO	A	B	C	D	E	H	L
16 A	2P + $\frac{1}{2}$	60	47	6,5	75	62	78
	3P + $\frac{1}{2}$	65	52	6,5	80	67	86
	3P + N + $\frac{1}{2}$	75	62	6,5	85	72	90
32 A	2P + $\frac{1}{2}$	80	67	6,5	90	77	93
	3P + $\frac{1}{2}$	80	67	6,5	90	77	93
	3P + N + $\frac{1}{2}$	80	67	6,5	90	77	103

## CLAVIJAS FIJAS A 90° ESTANCAS - IP 67



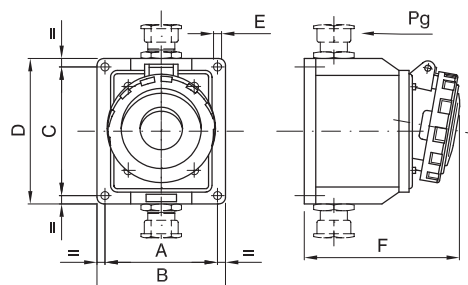
TIPO	A	B	C	D	E	H	L	Pg
16 A	2P + $\frac{1}{2}$	75	62	60	47	6,5	83	21
	3P + $\frac{1}{2}$	82	67	65	52	6,5	98	21
	3P + N + $\frac{1}{2}$	90	72	75	62	6,5	105	21
32 A	2P + $\frac{1}{2}$	95	77	80	67	6,5	115	21
	3P + $\frac{1}{2}$	95	77	80	67	6,5	115	21
	3P + N + $\frac{1}{2}$	105	77	80	67	6,5	122	21
63 A	2P + $\frac{1}{2}$	115	95	90	70	6,5	135	36
	3P + $\frac{1}{2}$	115	95	90	70	6,5	135	36
	3P + N + $\frac{1}{2}$	115	95	90	70	6,5	135	36
125 A	3P + $\frac{1}{2}$	140	120	140	120	6,5	150	48
	3P + N + $\frac{1}{2}$	140	120	140	120	6,5	150	48

## BASES FIJAS A 10° DE SUPERFICIE PROTEGIDAS - IP 44



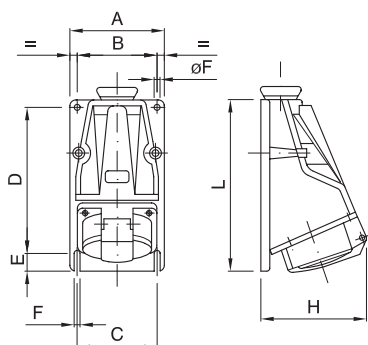
TIPO	A	B	C	D	E	F	Pg
16 A	2P + $\frac{1}{2}$	75	90	95	110	6,2	105
	3P + $\frac{1}{2}$	75	90	95	110	6,2	107
	3P + N + $\frac{1}{2}$	75	90	95	110	6,	109
32 A	2P + $\frac{1}{2}$	90	105	105	120	6,2	125
	3P + $\frac{1}{2}$	90	105	2	120	6,2	125
	3P + N + $\frac{1}{2}$	90	105	105	120	6,2	125

## BASES FIJAS A 10° DE SUPERFICIE ESTANCAS - IP 67



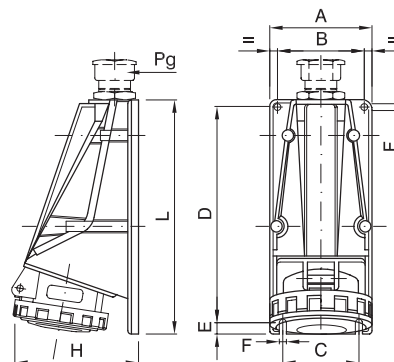
TIPO	A	B	C	D	E	F	Pg
16 A	2P + $\frac{1}{2}$	75	90	95	110	6,2	113
	3P + $\frac{1}{2}$	75	90	95	110	6,	115
	3P + N + $\frac{1}{2}$	75	90	95	110	6,2	115
32 A	2P + $\frac{1}{2}$	90	105	2	120	6,2	130
	3P + $\frac{1}{2}$	90	105	105	120	6,	130
	3P + N + $\frac{1}{2}$	90	105	105	120	6,2	130
63 A	2P + $\frac{1}{2}$	100	115	125	140	6,2	173
	3P + $\frac{1}{2}$	100	115	125	140	6,2	173
	3P + N + $\frac{1}{2}$	100	115	125	140	6,2	173

## BASES FIJAS A 90° DE SUPERFICIE PROTEGIDAS - IP 44



TIPO	A	B	C	D	E	F	H	L	
16 A	2P + $\frac{1}{2}$	90	70	70	138	15	6	93	160
	3P + $\frac{1}{2}$	90	70	70	138	15	6	98	160
	3P + N + $\frac{1}{2}$	90	70	70	138	15	6	103	160
32 A	2P + $\frac{1}{2}$	105	85	85	148	15	6	110	170
	3P + $\frac{1}{2}$	105	85	85	148	15	6	110	170
	3P + N + $\frac{1}{2}$	105	85	85	148	15	6	115	170

## BASES FIJAS A 90° DE SUPERFICIE ESTANCAS - IP 67



TIPO	A	B	C	D	E	F	H	L	Pg	
16 A	2P + $\frac{1}{2}$	90	70	70	138	15	6	95	160	21
	3P + $\frac{1}{2}$	90	70	70	138	15	6	100	160	21
	3P + N + $\frac{1}{2}$	90	70	70	138	15	6	105	160	21
32 A	2P + $\frac{1}{2}$	105	85	85	148	15	6	113	170	21
	3P + $\frac{1}{2}$	105	85	85	148	15	6	113	170	21
	3P + N + $\frac{1}{2}$	105	85	85	148	15	6	118	170	21
63 A	2P + $\frac{1}{2}$	115	95	80	230	15	6	140	255	36
	3P + $\frac{1}{2}$	115	95	80	230	15	6	140	255	36
	3P + N + $\frac{1}{2}$	115	95	80	230	15	6	140	255	36
125 A	2P + $\frac{1}{2}$	132	110	90	275	15	6	160	300	48
	3P + $\frac{1}{2}$	132	110	90	275	15	6	160	300	48