

CAJAS DE MONTAJE EN SUPERFICIE DE ALUMINIO FUNDIDO A PRESIÓN

La gama GW Connect consta de siete tamaños diferentes de cajas de conexión y derivación fabricadas en aleación de aluminio fundido a presión. Adecuadas para cualquier aplicación, están especialmente recomendadas en entornos industriales y en maquinaria. Para aplicaciones particulares es necesario ponerse en contacto con el Servicio de Asistencia Técnica de GEWISS.

Las cajas tienen paredes lisas y están equipadas con una tapa fijada con tornillos de acero inoxidable imperdibles de doble cabeza ranurada; la junta de estanqueidad es de gomaespuma EPDM. Las cajas pueden montarse en superficie tanto en el interior como en el exterior; en particular, las operaciones de fijación externa (mediante abrazaderas) no interfieren con la tapa.

El terminal de tierra (para protección contra contactos indirectos) se encuentra tanto en la placa de montaje posterior como en la tapa.

El exterior de la caja está recubierto de pintura epoxi-poliéster para garantizar la máxima resistencia con una perfecta integración en el diseño.

También existen versiones sin pintar y versiones ATEX (directiva 94/9/CE).

En las versiones ATEX, el terminal de tierra se encuentra en el exterior. Las tablas de perforación de los prensacables se incluyen con las tablas de dimensiones. Todos los tamaños disponen de la disposición interna previa adecuada para el montaje tanto del carril DIN como de la placa perforada de montaje posterior de chapa de acero galvanizado (disponible como accesorio), para garantizar la máxima flexibilidad a la hora de fijar los terminales y otros dispositivos.

Datos técnicos y cumplimiento de las normas

Normas de referencia: IEC 60670; EN 60670-1; EN 60670-22; CEI EN 60670-1; CEI EN 60670-22; IEC 62208; EN 62208; CEI EN 62208	Carcasas para dispositivos para instalaciones eléctricas fijas, para usos domésticos y similares
Grado de protección:	ver indicaciones más abajo
Protección contra contacto indirecto:	puesta a tierra mediante preinstalación de terminales adecuados (externos para la versión ATEX)
Material:	aleación de aluminio pintado/sin pintar
Resistencia al impacto:	ver indicaciones más abajo

Nota: las cajas sin pintar de la gama GW Connect no están protegidas contra la oxidación. Al retirar el embalaje protector, preste atención al almacenamiento en ambientes húmedos.

Datos técnicos

Versión pintada	Versión sin pintar	Versión ATEX	Dimensiones	Clasificación IP	Clasificación IK
GW 76 261	GW 76 281	GW 76 291	91x91x54	66	IK08
GW 76 262	GW 76 282	GW 76 292	128x103x57	66	IK08
GW 76 263	GW 76 283	GW 76 293	155x130x58	66	IK08
GW 76 264	GW 76 284	GW 76 294	178x156x75	66	IK08
GW 76 265	GW 76 285	GW 76 295	239x202x85	66	IK08
GW 76 266	GW 76 286	GW 76 296	294x244x114	66	IK08
GW 76 267	GW 76 287	GW 76 297	392x298x149	66	IK09

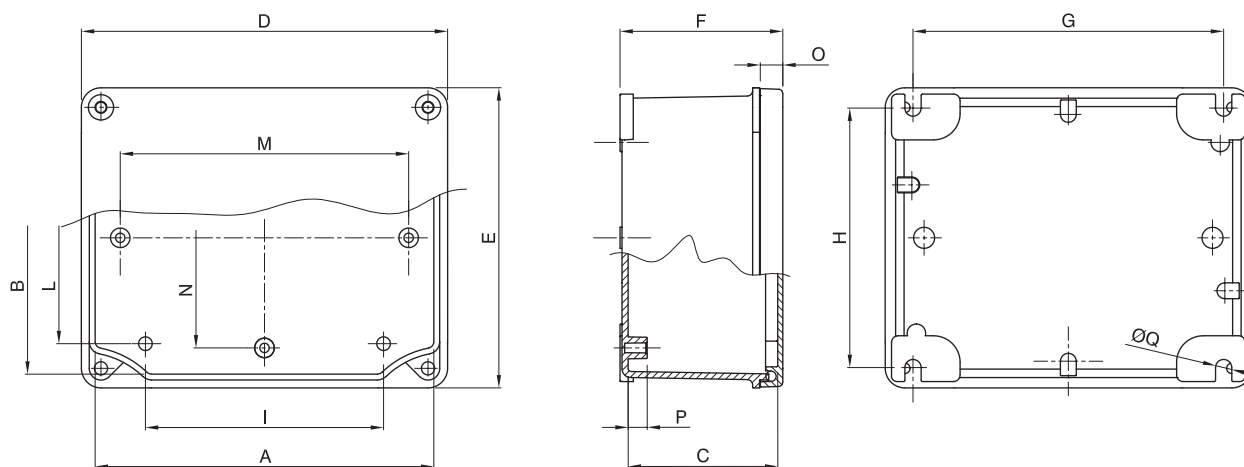
COMPORTAMIENTO CON AGENTES QUÍMICOS Y CORROSIVOS

	Agua	Aire marino	Ácidos	Bases	Cetonas	Alcoholes	Aceite de silicona	Aceites/grasas	Gasolina
Versiones pintadas/ATEX	Resistente	Resistencia limitada	Resistencia limitada	Resistencia limitada	Resistente	Resistente	Resistente	Resistente	Resistente
Versiones sin pintar	Resistente	No Resistente	No Resistente	limitada	Resistente	Resistente	Resistente	Resistente	Resistente

Para obtener información técnica, póngase en contacto con el Servicio de Asistencia Técnica o visite gewiss.com

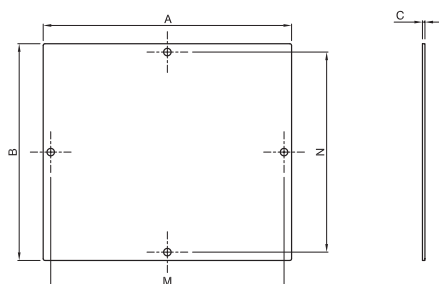
Tablas de dimensiones

CAJAS DE CONEXIÓN Y DERIVACIÓN DE ALUMINIO FUNDIDO A PRESIÓN



Código	A	B	C	D	E	F	G	H	I	L	M	N	O	P	Q
GW 76 261 / GW 76 281 / GW 76 291	91	91	54	101	101	58	80	88	52,5	42,5	-	-	8,3	7,5	6,1
GW 76 262 / GW 76 282 / GW 76 292	128	103	57	138,5	113,5	61,5	120	100	60	50	109	-	8,5	7,3	6,1
GW 76 263 / GW 76 283 / GW 76 293	155	130	58	165,5	140,5	63,5	144	125	104,5	102	135	110	8,6	7,2	6,1
GW 76 264 / GW 76 284 / GW 76 294	178	156	75	189	167	80	168	149	117	129,5	140	120	8,7	7,1	6,1
GW 76 265 / GW 76 285 / GW 76 295	239	202	85	252	215	91	226	196	178	164	208	168	9	8,7	8,7
GW 76 266 / GW 76 286 / GW 76 296	294	244	114	307	257	120,5	275	236	208	193,5	256	210	9,2	8,5	8,7
GW 76 267 / GW 76 287 / GW 76 297	392	298	150	406,5	312,5	157,1	367	283	290	237	320	230	15	8,5	8,7

PLACAS DE MONTAJE POSTERIOR



	A	B	C	M	N
GW 76 272	118,5	78,5	1,5	109	-
GW 76 273	144	119	1,5	135	110
GW 76 274	165	130	1,5	140	120
GW 76 275	219	179	1,5	208	168
GW 76 276	267	221			
					Código

TABLA DE PERFORACIONES CAJAS GW CONNECT

Unión caja	TALADRADO DE AGUJEROS PARA CAJA ATEX									
	Taladrado de agujeros en los lados									
	Lado largo				Lado corto				Perímetro de la caja	
Artículo	Ø mm	M	PG	Nº de agujeros por lado largo	Ø mm	M	PG	Nº de agujeros por lado corto	Nº Máx. orificios	
GW 76 291	16	16		1	16	16		1	4	
	23	16			23	16				
GW 76 292	25	25		1	25	25		1	4	
	29	21			29	21				
GW 76 293	25	25		2	25	25		1	6	
	29	21			29	21				
GW 76 294	32	32		2	32	32		2	8	
	37	29			37	29				
GW 76 295	40	40		2	40	40		2	8	
	48	36			48	36				
GW 76 296	50	50		2	50	50		2	8	
	54	42			54	42				
GW 76 297	50	50		3	50	50		2	10	
	54	42			54	42				