

44 CE - CAJAS DE SUPERFICIE EN GW PLAST® 75; GWT 650°C PARA USOS ORDINARIAS

CARACTERÍSTICAS TÉCNICAS

Normas: EN 60670-1 (CEI 23-48); EN 60670-22 (23-94)	Material: Tecnopolímero GW PLAST 75, versiones con paredes lisas, sin halógenos según EN 60754-2 (CEI EN 50267-2-2)
Grado de protección: IP44; IP55; IP56	Resistencia a impactos: IK 07 (caja IP44) IK 08 (cajas IP55 e IP56)
Protección contra contactos indirecto: doble aislamiento - <input type="checkbox"/> (*)	Resistencia al calor: termo-presión con bola 85°C
Temperatura de instalación: máx. +60°C; mín. -25°C	Resistencia al calor anormal y al fuego: Prueba de hilo incandescente GWT 650°C

(*) Aislamiento completo, conforme a la norma EN 61140, obtenible con las tapones cubretornillos GW 44 622 o GW 44 623, o los soportes de fijación GW 44 621 en material aislante.
Par de apriete - tapa roscada: 1 Nm para cajas dim. BxH (mm) 100x100 y 120x80; 1,2 Nm para cajas dim. BxH (mm) 150x110; 1,8 Nm para cajas dim. BxH (mm) de 190x140 a 460x380.

COMPORTAMIENTO CON AGENTES QUÍMICOS Y ATMOSFÉRICOS

Solución salina	Ácidos		Bases		Disolventes				Aceite mineral	Rayos UV
	Concentrados	Diluidos	Concentradas	Diluidas	Hexano	Benzol	Acetona	Alcohol etílico		
Resistente	Resistencia Limitada	Resistente	Resistente	Resistente	Resistencia Limitada	No resistente	No resistente	Resistencia Limitada	Resistencia Limitada	Resistencia Limitada

44 CE - CAJAS DE SUPERFICIE EN GW PLAST® 75; GWT 960°C PARA USOS ESPECIALES

CARACTERÍSTICAS TÉCNICAS

Norma: EN 60670-1 (CEI 23-48); EN 60670-22 (23-94)	Material: Tecnopolímero GW PLAST 75
Grado de protección: IP44; IP55; IP56	Resistencia a impactos: IK 07 (caja IP44); IK 08 (cajas IP55 e IP56)
Protección contra contactos indirecto: doble aislamiento - <input type="checkbox"/> (*)	Resistencia al calor: termo-presión con bola 85°C (**)
Temperatura de instalación: máx. +60°C; mín. -25°C	Resistencia al calor anormal y al fuego: Prueba de hilo incandescente GWT 960°C

(*) Aislamiento completo, conforme a la norma EN 61140, obtenible con las tapas roscadas GW 44 622 o GW 44 623 o los soportes de fijación GW 44 621 en material aislante.
Acoplador de llave - tapa roscada: 1 Nm para cajas con dim. BxH (mm) 100x100 y 120x80; 1,2 Nm para cajas con dim. BxH (mm) 150x110; 1,8 Nm para cajas con dim. BxH (mm) de 190x140 a 460x380.
(**) para cajas GW44051R; GW44053R; GW44054R, GW44056R, GW440276C y GW440277C termo-presión con bola = 75°C

COMPORTAMIENTO CON AGENTES QUÍMICOS Y ATMOSFÉRICOS

Solución salina	Ácidos		Bases		Disolventes				Aceite mineral	Rayos UV
	Concentrados	Diluidos	Concentradas	Diluidas	Hexano	Benzol	Acetona	Alcohol etílico		
Resistente	Resistencia Limitada	Resistente	Resistente	Resistente	Resistencia Limitada	No resistente	No resistente	Resistencia Limitada	Resistencia Limitada	Resistencia Limitada

44 CE - CAJAS DE SUPERFICIE EN GW PLAST® 120, GWT 650°C PARA APLICACIONES EN LA INDUSTRIA

CARACTERÍSTICAS TÉCNICAS

Normas: EN 60670-1 (CEI 23-48); EN 60670-22 (23-94)

Grado de protección: IP56

Protección contra contactos indirectos: doble aislamiento - □ (•)

Temperatura de instalación: máx. +60°C; mín. -25°C

Material: Tecnopolímero GW PLAST 120, sin halógenos según EN 60754-2 (CEI EN 50267-2-2)

Resistencia a impactos: IK 08

Resistencia al calor: termo-presión con bola 110°C

Resistencia al calor anormal y al fuego: Prueba del hilo incandescente GWT 650°C

(•) Aislamiento completo, conforme a la norma EN 61140, obtenible con tapones cubretornillos GW 44 622 o GW 44 623 o los soportes de fijación GW 44 621 en material aislante.
Par de apriete - tapa roscada: 1 Nm para cajas dim. BxH (mm) 100x100 y 120x80; 1,2 Nm para cajas dim. BxH (mm) 150x110; 1,8 Nm para cajas dim. BxH (mm) de 190x140 a 460x380.

COMPORTAMIENTO CON AGENTES QUÍMICOS Y ATMOSFÉRICOS

Solución salina	Ácidos		Bases		Disolventes				Aceite mineral	Rayos UV
	Concentrados	Diluidos	Concentradas	Diluidas	Hexano	Benzol	Acetona	Alcohol etílico		
Resistente	No resistente	Resistencia Limitada	No resistente	Resistencia Limitada	Resistencia Limitada	No resistente	No resistente	Resistencia Limitada	Resistencia Limitada	Resistencia Limitada

Conexión entrante en prensacables

INSERCIÓN DE CABLES

Para realizar correctamente la introducción de los CABLES en el asiento específico de los prensacables, es necesario que

1. El cable esté cortado a inglete en el lado destinado a la introducción en el prensacables



2. En la zona central del prensacables, dedicada a los cables, realice con una herramienta (por ejemplo, un destornillador), un orificio de tamaño:

Diámetro exterior del cable	Dimensión del orificio para la inserción del cable
4÷7 mm	3,5 mm
>7÷9 mm	6 mm
>9÷13mm	8 mm
>13÷14mm	9 mm

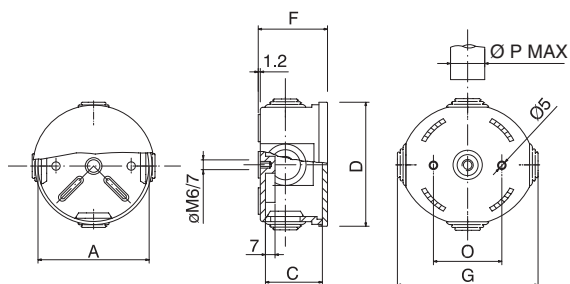
INSERCIÓN DE TUBOS RÍGIDOS

Para realizar correctamente la introducción de los TUBOS RÍGIDOS en los sectores dedicados de los prensacables, es necesario que

1. Retire completamente la sección del prensacables necesaria para introducir los tubos rígidos cortando el sector con cúter.
2. Retire cualquier residuo de corte del tubo rígido antes de introducirlo en el prensacables.

Tablas de dimensiones

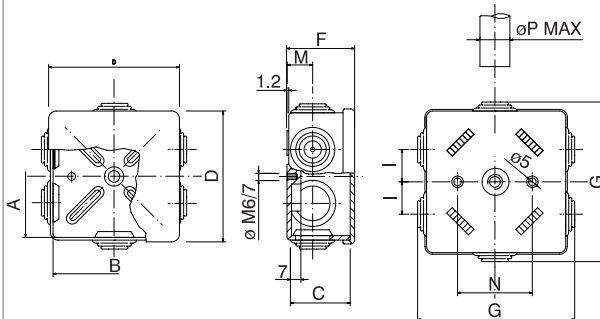
44 CE - CAJAS DE DERIVACIÓN CON PRENSACABLES



Código	A	C	D	F	G	M	O	P
GW 44 001 GW 44 051	65	35	72,5	40,5	74	17	40	20
GW 44 002 GW 44 052	80	40	87,5	45,5	90,5	17	50	20

NOTA= La apertura de las tapas debe realizarse con la ayuda de un destornillador.

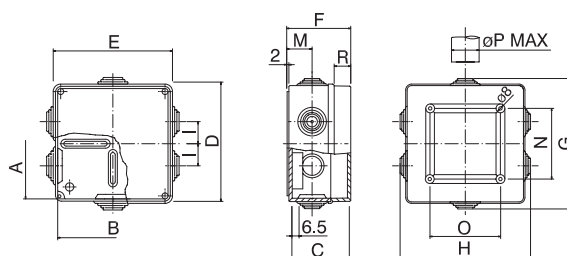
44 CE - CAJAS DE DERIVACIÓN CON PRENSACABLES



Código	A	B	C	D	F	G	I	M	N	P
GW 44 003 GW 44 053	80	80	40	87,5	45,5	95,5	20	17	50	20

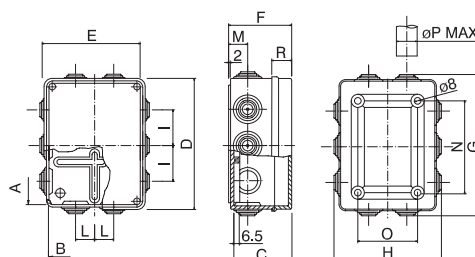
NOTA= La apertura de las tapas debe realizarse con la ayuda de un destornillador.

44 CE - CAJAS DE DERIVACIÓN CON PRENSACABLES



Código	A	B	C	D	E	F	G	H	I	M	N	O	P	R
GW 44 004 GW 44 024 GW 44 054	100	100	52	108	108	58	120,5	120,5	20	23	64	64	25	15
GW 44 005 GW 44 055	120	80	50	129	89	58	140,5	100,5	30	23	82	42	25	15

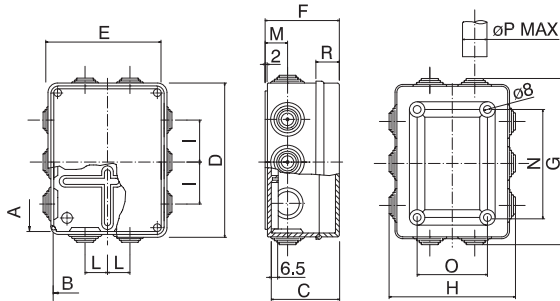
44 CE - CAJAS DE DERIVACIÓN CON PRENSACABLES



Código	A	B	C	D	E	F	G	H	I	L	M	N	O	P	R
GW 44 006 GW 44 026 GW 44 056	150	110	70	158	118	76	170,5	130,5	43	23	23	112	72	25	24

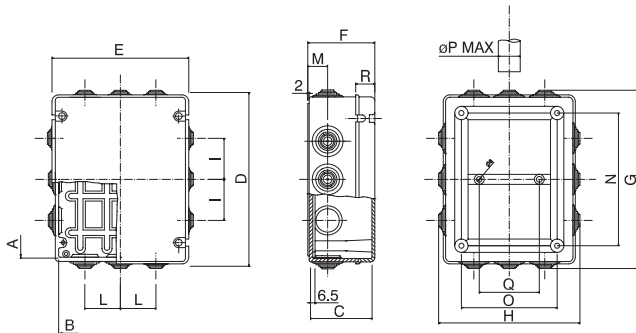
Para obtener información técnica, póngase en contacto con el Servicio de Asistencia Técnica o visite www.gewiss.com

44 CE - CAJAS DE DERIVACIÓN CON PRENSACABLES



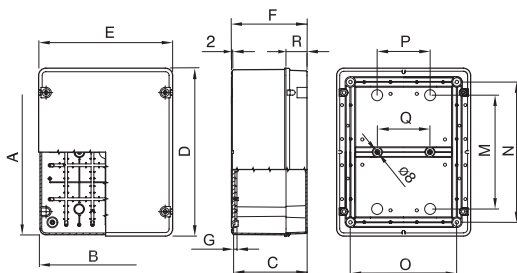
Código	A	B	C	D	E	F	G	H	I	L	M	N	O	P	R
GW 44 007	190	140	70	200	154	79	216,5	170,5	52	26	29	144	98	32	25
GW 44 057															

44 CE - CAJAS DE DERIVACIÓN CON PRENSACABLES



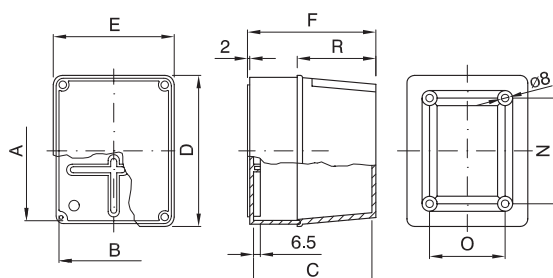
Código	A	B	C	D	E	F	G	H	I	L	M	N	O	P	Q	R
GW 44 008	240	190	90	254	200	98	270.5	215.5	60	52	29	194	140	32	-	28
GW 44 058																
GW 44 009	300	220	120	316	236	128	334.5	254.5	62	60	37.5	250	170	40	-	49.5
GW 44 059																
GW 44 010	380	300	120	396	316	128	414.5	334.5	71	62	37.5	331	251	40	124	49.5
GW 44 061																
GW 44 061	460	384	120	473.5	396	128	492.4	414.5	65	78	37.5	380	310	40	300	49.5

44 CE - CAJAS DE DERIVACIÓN CON PAREDES LISAS - TAPA LISA



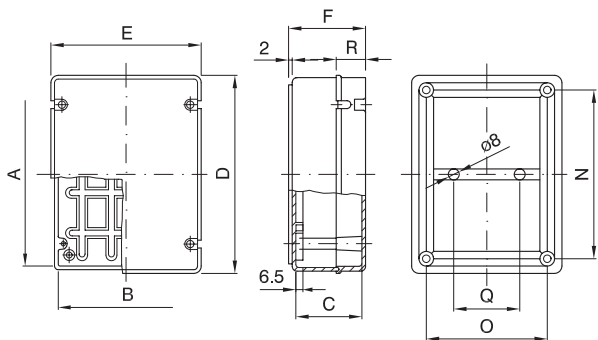
Código	A	B	C	D	E	F	N	O	R
GW 44 204									
GW 44 234	100	100	50	109	109	58	64	64	15
GW 44 274									
GW 44 404									
GW 44 205									
GW 44 275	120	80	50	129	89	58	82	42	15
GW 44 405									
GW 44 206									
GW 44 236									
GW 44 276C	150	110	70	159	119	76	112	72	24
GW 44 276									
GW 44 406									
GW 44 426									

44 CE - CAJAS DE DERIVACIÓN CON PAREDES LISAS - TAPA ALTA



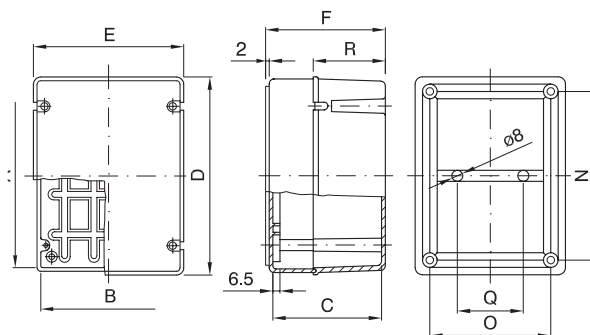
Código	A	B	C	D	E	F	N	O	R
GW 44 214	100	100	120	109	109	126	64	64	83
GW 44 414									
GW 44 254									
GW 44 215									
GW 44 415	120	80	120	129	89	126	82	42	83
GW 44 255									
GW 44 216									
GW 44 416	150	110	140	159	119	146	112	72	94
GW 44 436									
GW 44 256									

44 CE - CAJAS DE DERIVACIÓN CON PAREDES LISAS - TAPA LISA



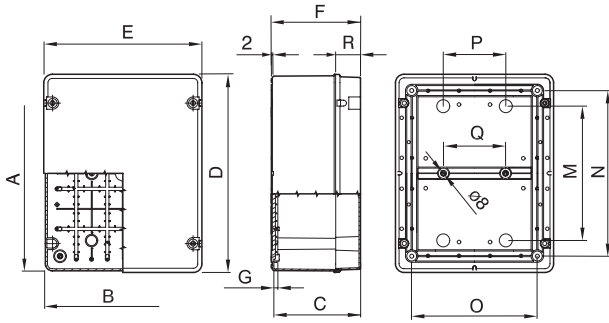
Código	A	B	C	D	E	F	N	O	Q	R
GW 44 207										
GW 44 277C										
GW 44 277	190	140	70	200	154	79	144	98	-	25
GW 44 407										
GW 44 427										
GW 44 208										
GW 44 278	240	190	90	254	200	98	194	140	-	28
GW 44 408										
GW 44 428										
GW 44 209										
GW 44 279	300	220	120	316	236	128	250	170	-	49.5
GW 44 409										
GW 44 429										
GW 44 210										
GW 44 280	380	300	120	396	316	128	331	251	124	49.5
GW 44 410										
GW 44 430										
GW 44 211										
GW 44 281	460	380	120	474	396	128	380	310	300	49.5
GW 44 411										
GW 44 431										

44 CE - CAJAS DE DERIVACIÓN CON PAREDES LISAS - TAPA ALTA



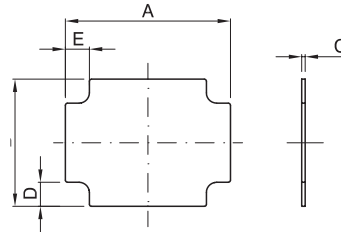
	A	B	C	D	E	F	N	O	Q	R
GW 44 217										
GW 44 417	190	140	140	200	154	148	144	98	-	94
GW 44 437										
GW 44 257										
GW 44 218										
GW 44 418	240	190	160	254	200	167.5	194	140	-	97.5
GW 44 438										
GW 44 258										
GW 44 219										
GW 44 419	300	220	180	316	236	188	250	170	-	109.5
GW 44 439										
GW 44 259										
GW 44 220										
GW 44 420	380	300	180	396	316	188	331	251	124	109.5
GW 44 440										
GW 44 260										
GW 44 221										
GW 44 421	460	380	180	474	396	188	380	310	300	109.5
GW 44 441										
GW 44 261										

44 CE - CAJAS DE DERIVACIÓN CON PAREDES LISAS - FONDO DE GRAN CAPACIDAD



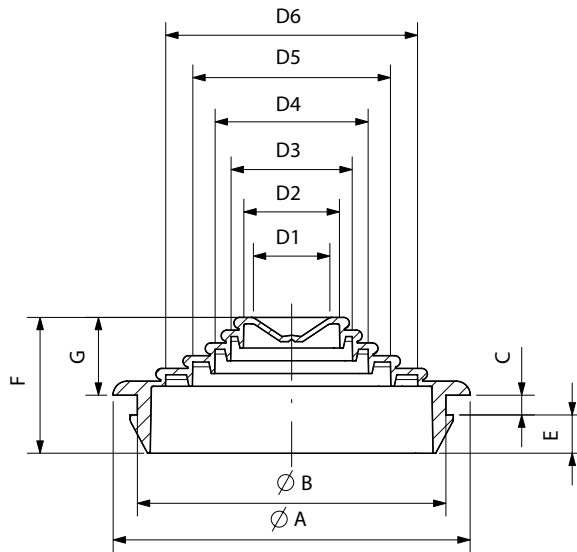
	A	B	C	D	E	F	G	H	I	J	K	L	M	N	O	P	Q	R
GW 44 114	100	100	80	109	109	86	6.5	-	64	64	-	-	15					
GW 44 117	190	140	110	201	154	118	7.8	-	144	98	-	-	25					
GW 44 137																		
GW 44 118	240	190	130	255	201	138	7.8	-	194	140	-	-	28					
GW 44 138																		
GW 44 119	300	220	170	316	237	178	7.8	130	250	170	110	-	49.5					
GW 44 139																		
GW 44 120	380	300	170	396	316	178	7.8	269	331	251	125	124	49.5					
GW 44 140																		

44 CE - CAJAS DE DERIVACIÓN CON PAREDES LISAS - PLACAS DE MONTAJE POSTERIOR



Código	A	B	C	D	E
GW 44 615	170	130	1,5	26	26
GW 44 625			4		
GW 44 616	230	170	1,5	28	28
GW 44 626			4		
GW 44 617	287	207	1,5	28,5	28,5
GW 44 627			4		
GW 44 618	363	283	2	26,5	56,5
GW 44 628			4		
GW 44 619	438	360	2	55	44
GW 44 629			4		

Prensacables IP55



Código	ØA	ØB	C	E	F	G	ENTRADA DE TUBOS					ENTRADA DE CABLES
							D2	D3	D4	D5	D6	D1
GW 50 428	23.5	20	3	2.5	14	8.5	16					Ø4.5
GW 50 429	29.6	23.4	2.2	3.9	12.1	6	16	20				Ø4-Ø14
GW 50 430	34.5	29.2	2.5	4.1	14.6	8	16	20	25	32		
GW 50 431	45	37.9	3.1	4.1	17.4	10.2	16	20	25	32		
GW 50 432	56	48.4	3.1	6	21.3	12.2	16	20	25	32	40	

Para obtener información técnica, póngase en contacto con el Servicio de Asistencia Técnica o visite gewiss.com