

40 CDI - CENTRALITAS PROTEGIDAS DECORATIVAS - IP40

CARACTERÍSTICAS TÉCNICAS

Norma: IEC EN 60670-1; IEC EN 60670-24 (*)

Grado de protección: IP 40 incluso con la puerta abierta

Protección contra contactos indirectos: doble aislamiento - □ (•)

Temperatura de instalación: Máx +60°C; Mín -15°C

Tensión nominal: 400V

Tensión nominal de aislamiento: 750V

Corriente nominal: 125A

Material: tecnopolímero GW PLAST, sin halógenos según EN 60754-2

Resistencia al impacto: IK 08

Resistencia al calor: Termopresión con bola 70°C

Resistencia al calor anormal y al fuego: Prueba de hilo incandescente 650°C

Instalación: para muros de mampostería

(•) Totalmente aislado conforme a la norma EN 61140.

Nota: IP40 incluso con la puerta abierta garantizado mediante instalación empotrada en la pared, utilizando al menos luminarias IP40 y las cubiertas de módulo suministradas.

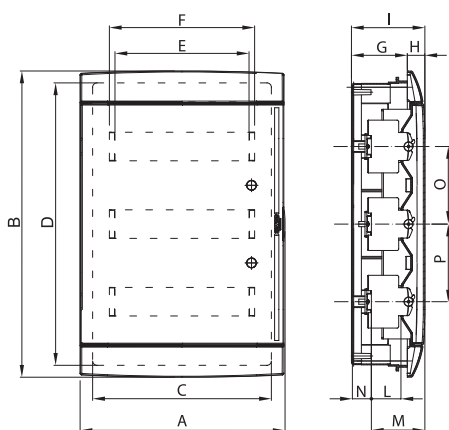
(*) Tipo de caja: GP (IEC 23-51) y PD

COMPORTAMIENTO ANTE AGENTES QUÍMICOS Y ATMOSFÉRICOS

| Solución salina | Ácidos | | Bases | | Disolventes | | | | Aceite mineral | Rayos UV UV |
|-----------------|---------------|----------------------|---------------|----------------------|-------------|---------------|---------------|----------------------|----------------------|----------------------|
| | Concentrados | Diluidos | Concentradas | Diluidas | Hexano | Benzol | Acetona | Alcohol etílico | | |
| Resistente | No resistente | Resistencia limitada | No resistente | Resistencia limitada | Resistente | No resistente | No resistente | Resistencia limitada | Resistencia limitada | Resistencia limitada |

Tablas dimensionales

CENTRALITA



| Mod. | Código de la caja completa | Códigos de frontales para cajas | Dimensiones | | | Montaje modular | | | | | | Fijación | | | | |
|------|------------------------------------------------------------------------------|--------------------------------------------------------------|-------------|-----|----|-----------------|----|----|----|-----|-----|----------|-----|-----|-----|----|
| | | | B | H | I | L | M | N | O | P | E | F | C | D | G | |
| 4M | GW 40 237 TB GW 40 287 TB GW 40 237 TN GW 40 237 VA GW 40 237 VT | GW 41 237 TB GW 41 237 TN GW 41 237 VT GW 41 237 VA | 146 | 165 | 23 | 108 | 50 | 90 | 17 | - | A | 70 | 83 | 115 | 142 | 85 |
| 8M | GW 40 225 TB GW 40 285 TB GW 40 225 TN GW 40 225 VA GW 40 225 VT | GW 41 225 TB GW 41 225 TN GW 41 225 VT GW 41 225 VA | 248 | 195 | 26 | 107 | 50 | 85 | 20 | - | - | 144 | 153 | 209 | 174 | 81 |
| 12M | GW 40 229 TB GW 40 229 TN GW 40 229 VA GW 40 229 VT GW 40 289 TB | GW 41 229 TB GW 41 229 TN GW 41 229 VT GW 41 229 VA | 328 | 218 | 25 | 106 | 47 | 85 | 18 | - | - | 216 | 234 | 293 | 189 | 81 |
| 24M | GW 40 233 TB GW 40 233 TN GW 40 233 VA GW 40 233 VT GW 40 293 TB | GW 41 233 TB GW 41 233 TN GW 41 233 VT GW 41 233 VA | 328 | 338 | 28 | 108 | 49 | 86 | 20 | 125 | - | 216 | 234 | 294 | 310 | 80 |
| 36M | GW 40 239 TB GW 40 239 TN GW 40 239 VA GW 40 239 VT GW 40 299 TB | GW 41 239 TB GW 41 239 TN GW 41 239 VT GW 41 239 VA | 328 | 493 | 28 | 118 | 49 | 86 | 30 | 125 | 125 | 216 | 234 | 294 | 461 | 90 |

40 CDKi - CENTRALITAS Y CUADROS DE DISTRIBUCIÓN MODULARES PROTEGIDOS - IP40

CARACTERÍSTICAS TÉCNICAS

Norma: IEC EN 60670-1; IEC EN 60670-24 (*)

Grado de protección: IP 40

Protección contra contactos indirectos: doble aislamiento - □ (•)

Temperatura de instalación: Máx +60°C; Mín -15°C

Tensión nominal: 400V

Tensión nominal de aislamiento: 750V

Corriente nominal: 125A

Material: tecnopolímero GW PLAST, sin halógenos según EN 60754-2

Resistencia al impacto: IK 08

Resistencia al calor: termo-presión con bola 70°C

Resistencia al calor anormal y al fuego: prueba de hilo incandescente 650°C

Instalación: para muros de mampostería

(•) Aislamiento completo según la norma EN 61140.

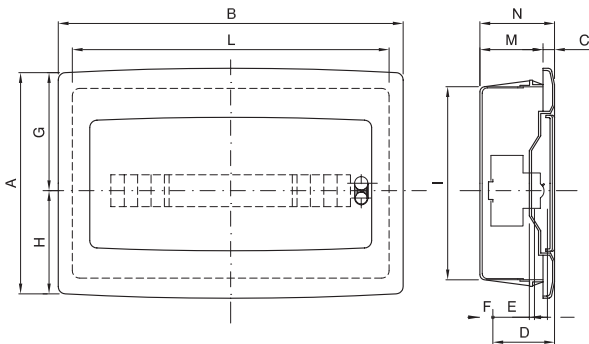
(*) Tipo de caja: GP (IEC 23-51) y PD

COMPORTAMIENTO ANTE AGENTES QUÍMICOS Y ATMOSFÉRICOS

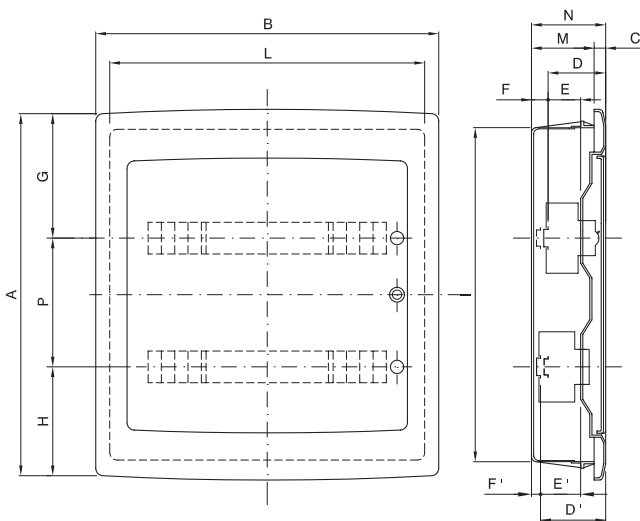
| Solución salina | Ácidos | | Bases | | Disolventes | | | | Aceite mineral | Rayos UV UV |
|-----------------|---------------|----------------------|---------------|----------------------|-------------|---------------|---------------|----------------------|----------------------|----------------------|
| | Concentrados | Diluidos | Concentradas | Diluidas | Hexano | Benzol | Acetona | Alcohol etílico | | |
| Resistente | No resistente | Resistencia limitada | No resistente | Resistencia limitada | Resistente | No resistente | No resistente | Resistencia limitada | Resistencia limitada | Resistencia limitada |

Tablas dimensionales

centralita Y PINTURAS



| Código | Dimensiones totales | | | | Montaje modular | | | | Fijación | | | |
|-------------------------------|---------------------|-----|----|-----|-----------------|----|----|-----|----------|-----|-----|----|
| | A | B | C | N | D | E | F | G | H | I | L | M |
| 2M GW 40 601 | 160 | 83 | 8 | 82 | - | 48 | 16 | 80 | 80 | 129 | 55 | 74 |
| 4M GW 40 602 GW 40 882 | 160 | 120 | 12 | 97 | 75 | 48 | 14 | 80 | 80 | 138 | 111 | 85 |
| 6M GW 40 603 GW 40 883 | 170 | 200 | 12 | 97 | 75 | 48 | 14 | 90 | 80 | 138 | 165 | 85 |
| 12M GW 40 604 GW 40 884 | 193 | 240 | 12 | 97 | 75 | 48 | 14 | 105 | 90 | 162 | 200 | 85 |
| 12M GW 40 605 GW 40 885 | 270 | 330 | 16 | 101 | 75 | 48 | 17 | 148 | 122 | 230 | 290 | 85 |
| 18M GW 40 608 GW 40 888 | 310 | 465 | 16 | 101 | 75 | 48 | 17 | 165 | 145 | 260 | 427 | 85 |



| Código | Dimensiones | | | | Montaje modular | | | | | | Fijación | | | | | |
|-------------------------------|-------------|-----|----|-----|-----------------|----|----|-----|-----|-----|----------|----|----|-----|-----|----|
| | A | B | C | N | D | E | F | G | H | P | D' | E' | F' | I | L | M |
| 24M GW 40 606 GW 40 886 | 420 | 330 | 16 | 101 | 75 | 48 | 17 | 148 | 122 | 150 | - | - | - | 380 | 290 | 85 |
| 36M GW 40 609 GW 40 889 | 505 | 465 | 16 | 101 | 75 | 48 | 17 | 175 | 155 | 175 | - | - | - | 465 | 427 | 85 |
| 54M GW 40 610 GW 40 890 | 680 | 465 | 25 | 120 | 75 | 48 | 37 | 175 | 155 | 175 | 101 | 74 | 11 | 630 | 415 | 95 |
| 72M GW 40 611 GW 40 891 | 880 | 465 | 25 | 120 | 75 | 48 | 37 | 175 | 155 | 175 | 101 | 74 | 11 | 805 | 415 | 95 |

QDSA (CUADRO DE DISTRIBUCIÓN DE SEÑALES PARA EL HOGAR)

CARACTERÍSTICAS TÉCNICAS

Especificaciones técnicas y normas de referencia:

IEC EN 60670-1; IEC EN 60670-24 (*)

Grado de protección: IP 40 con la puerta cerrada

Grado de resistencia al impacto: IK08;

Tensión nominal: 250 V

Potencia máxima disipada: 50 W

Material: Tecnopolímero libre de halógenos según EN 60754-2 (EN 50267-2-2)

T de instalación: Máx +60°C; Mín -15°C

Resistencia al calor por termopresión con bola: 70°C

Resistencia al calor anormal y al fuego: Caja posterior Green Wall: GWT 850 °C

Caja posterior para paredes de mampostería: GWT 650 °C

Instalación: empotrado en cartón yeso o mampostería según la caja posterior

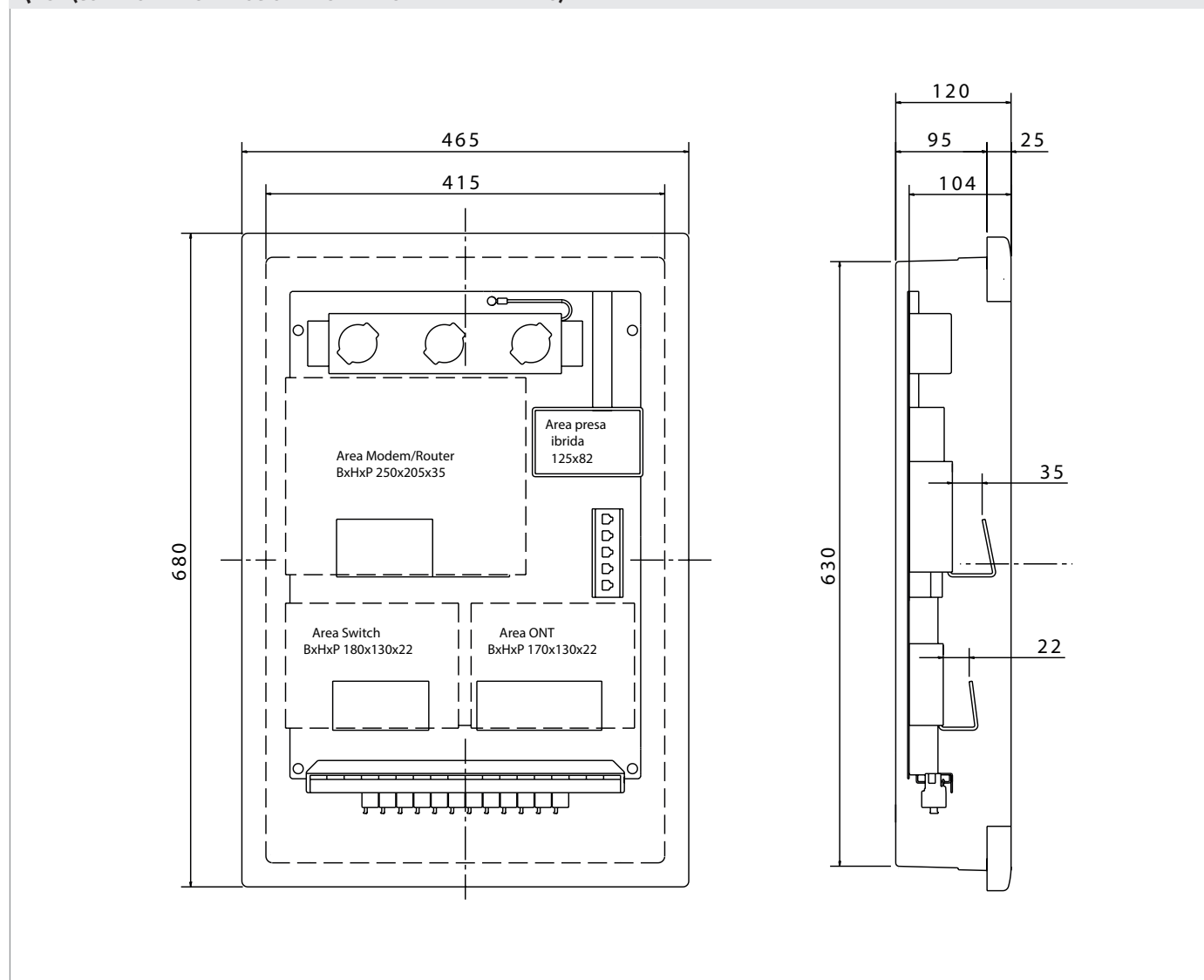
(*) Tipo de caja: GP (IEC 23-51) y PD

COMPORTAMIENTO ANTE AGENTES QUÍMICOS Y ATMOSFÉRICOS

| Solución salina | Ácidos | | Bases | | Disolventes | | | | Aceite mineral | Rayos UV UV |
|-----------------|---------------|----------------------|---------------|----------------------|-------------|---------------|---------------|----------------------|----------------------|----------------------|
| | Concentrados | Diluidos | Concentradas | Diluidas | Hexano | Benzol | Acetona | Alcohol etílico | | |
| Resistente | No resistente | Resistencia limitada | No resistente | Resistencia limitada | Resistente | No resistente | No resistente | Resistencia limitada | Resistencia limitada | Resistencia limitada |

Tablas dimensionales

QDSA (CUADRO DE DISTRIBUCIÓN DE SEÑALES DE APARTAMENTO)



40 CDI - CUADROS DE DISTRIBUCIÓN PROTEGIDOS - IP40

CARACTERÍSTICAS TÉCNICAS

Norma: IEC EN 60670-1; IEC EN 60670-24 (*)

Grado de protección: IP 40

Protección contra contactos indirectos: doble aislamiento - □ (•)

Temperatura de instalación: Máx +60°C; Mín -15°C

Tensión nominal: 400V

Tensión nominal de aislamiento: 750V

Corriente nominal: 125A

Material: tecnopolímero GW PLAST, sin halógenos según EN 60754-2

Resistencia al impacto: IK 08

Resistencia al calor: termo-presión con bola 70°C

Resistencia al calor anormal y al fuego: prueba de hilo incandescente 650°C

Instalación: para muros de mampostería

(•) Aislamiento completo según la norma EN 61140.

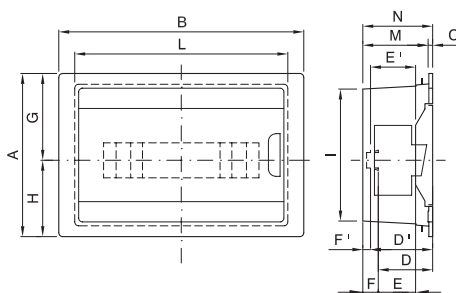
(*) Tipo de caja: GP (IEC 23-51) y PD

COMPORTAMIENTO ANTE AGENTES QUÍMICOS Y ATMOSFÉRICOS

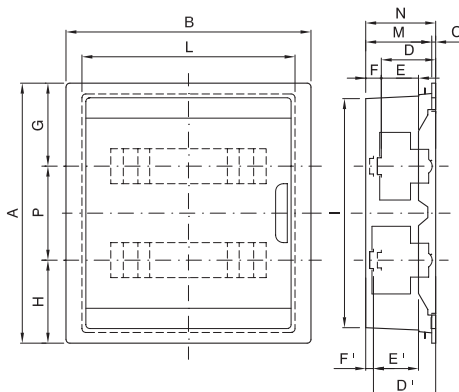
| Solución salina | Ácidos | | Bases | | Disolventes | | | | Aceite Mineral | Rayos UV |
|-----------------|---------------|------------|---------------|----------------------|-------------|---------------|---------------|----------------------|----------------------|----------------------|
| | Concentrados | Diluidos | Concentradas | Diluidas | Hexano | Benzol | Acetona | Alcohol etílico | | |
| Resistente | No resistente | Resistente | No resistente | Resistencia limitada | Resistente | No resistente | No resistente | Resistencia limitada | Resistencia limitada | Resistencia limitada |

Tablas dimensionales

CENTRALITA



| | Código | Dimensiones totales | | | | Montaje modular | | | | | | | | Dimensiones totales | | |
|-----|------------------|---------------------|-----|---|----|-----------------|----|----|-------|-------|------|------|-----|---------------------|-------|----|
| | | A | B | C | N | D | E | F | G | H | D' | E' | F' | I | L | M |
| 8M | GW 40 655 | 195 | 236 | 8 | 97 | 73 | 49 | 18 | 1045 | 90,5 | 81,5 | 57,5 | 9,5 | 162 | 199,5 | 89 |
| 12M | GW 40 657 | 217 | 326 | 8 | 97 | 73 | 49 | 18 | 115,5 | 101,5 | 81,5 | 57,5 | 9,5 | 178 | 283,5 | 89 |



| | Código | Dimensiones totales | | | | Montaje modular | | | | | | | | Dimensiones de la caja | | | |
|-----|------------------|---------------------|-----|----|-----|-----------------|----|----|------|-------|-----|------|------|------------------------|-----|-------|----|
| | | A | B | C | N | D | E | F | G | H | P | D' | E' | F' | I | L | M |
| 24M | GW 40 659 | 346 | 326 | 8 | 97 | 73 | 49 | 18 | 110, | 110,5 | 125 | 81,5 | 57,5 | 9,5 | 309 | 284,5 | 89 |
| 36M | GW 40 661 | 396 | 453 | 15 | 110 | 73 | 49 | 31 | 123 | 150 | 5 | 81,5 | 57,5 | 22,5 | 349 | 402 | 95 |

48 PTC - CAJAS Y CUADROS COMPONIBLES ESTANCOS - IP55

CARACTERÍSTICAS TÉCNICAS

| | |
|-------------------------------------------------------------------|-----------------------------------------------------------------------------|
| Norma: IEC EN 606070-1; IEC EN 60670-24 (*) | Corriente nominal: 125A |
| Grado de protección: IP 55 | Material: tecnopolímero GW PLAST, sin halógenos según EN 60754-2 |
| Protección contra contactos indirectos: doble aislamiento - □ (•) | Resistencia al impacto: IK 08 |
| Temperatura de instalación: Máx +60°C; Mín -15°C | Resistencia al calor: termo-presión con bola 70°C |
| Tensión nominal: 400V | Resistencia al calor anormal y al fuego: prueba de hilo incandescente 650°C |
| Tensión nominal de aislamiento: 750V | Instalación: para muros de mampostería |

(•) Aislamiento completo según la norma EN 61140.

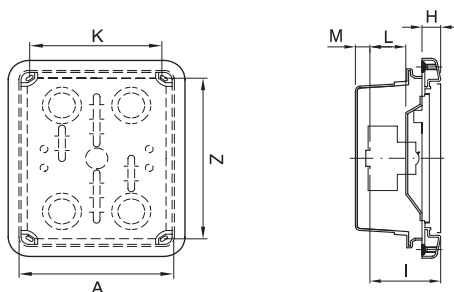
(*) Tipo de caja: GP (IEC 23-51) y PD

COMPORTAMIENTO ANTE AGENTES QUÍMICOS Y ATMOSFÉRICOS

| Solución salina | Ácidos | | Bases | | Disolventes | | | | Aceite mineral | Rayos UV UV |
|-----------------|---------------|----------------------|---------------|----------------------|-------------|---------------|---------------|----------------------|----------------------|----------------------|
| | Concentrados | Diluidos | Concentradas | Diluidas | Hexano | Benzol | Acetona | Alcohol etílico | | |
| Resistente | No resistente | Resistencia limitada | No resistente | Resistencia limitada | Resistente | No resistente | No resistente | Resistencia limitada | Resistencia limitada | Resistencia limitada |

Tablas dimensionales

SISTEMA MODULAR EMPOTRADO IP 55



| | Código | Caja | | | Frontales | | | | |
|-----|------------------|------|-----|-----|-----------|----|----|----|--|
| | | A | K | Z | H | I | L | M | |
| 6M | GW 48 681 | 138 | 120 | 154 | 27,5 | 75 | 47 | 13 | |
| 12M | GW 48 682 | 308 | 145 | 154 | 28 | 75 | 47 | 13 | |
| 4M | GW 48 686 | 398 | 145 | 154 | 27,5 | 75 | 47 | 13 | |

40 CDI - CENTRALITAS Y CUADROS PROTEGIDOS CON PUERTA PLENA Y MARCO METÁLICO

CARACTERÍSTICAS TÉCNICAS

Norma: EN 60670-1 (DIN VDE 0606-1); EN 60670-24 (DIN VDE 0606-24) (*) DIN VDE 0603-1; DIN 43871

Grado de protección: Caja de distribución IP40 - Caja multimedia IP30

Protección contra contactos indirectos: doble aislamiento - □ (•)

Temperatura de instalación Max +60°C; Min -15°C

Material: tecnopolímero y metal (puerta)

Resistencia al impacto: IK 07

Resistencia al calor: termo-presión con bola 70°C

Resistencia al calor anormal y al fuego:

Caja de distribución de mampostería: GWT 650 °C

Caja de distribución de cartón-yeso: GWT 850 °C

(•) Aislamiento doble completo según EN 61140.

(*) Tipo de envoltente: GP (IEC 23-51) y PD

COMPORTAMIENTO ANTE AGENTES QUÍMICOS Y ATMOSFÉRICOS

| Solución salina | Ácidos | | Bases | | Disolventes | | | | Aceite Mineral | Rayos UV |
|-----------------|---------------|----------------------|----------------------|---------------|----------------------|---------------|---------------|----------------------|----------------------|------------|
| | Concentrados | Diluidos | Concentradas | Diluidas | Hexano | Benzol | Acetona | Alcohol etílico | | |
| Resistente | No resistente | Resistencia limitada | Resistencia limitada | No resistente | Resistencia limitada | No resistente | No resistente | Resistencia limitada | Resistencia limitada | Resistente |

Tablas dimensionales

CENTRALITA PARA PAREDES DE MAMPOSTERÍA O DE CARTÓN-YESO - PUERTA MACIZA Y MARCO METÁLICO - IP40

| Tipo | Módulos | Código | A | B |
|--------------|--------------|----------------------|-----|-----|
| Distribución | 12+2 | GW40151N GW40161N | 343 | 314 |
| | 24+4 (12x2) | GW40152N GW40162N | 443 | 414 |
| | 36+6 (12x3) | GW40153N GW40163N | 568 | 539 |
| | 48+8 (12x4) | GW40154N GW40164N | 753 | 724 |
| | 60+10 (12x5) | GW40155N GW40165N | 878 | 849 |
| Multimedia | 3 archivos | GW40173N GW40178N | 568 | 539 |
| | 4 archivos | GW40174N GW40179N | 753 | 724 |