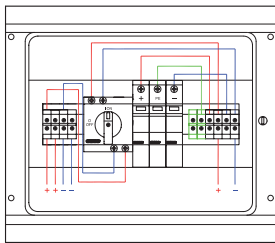


PRODUKTE FÜR PHOTOVOLTAIK

BAUREIHE 90 PV - PHOTOVOLTAIK-GENERATOR-ANSCHLUSSGEHÄUSE

2 STRINGS - 600V DC - 25A GW D9901



Komplett verdrahtetes Anschlussgehäuse für den Anschluss von 1 oder 2 Strings an den Wechselrichter bestehend aus:

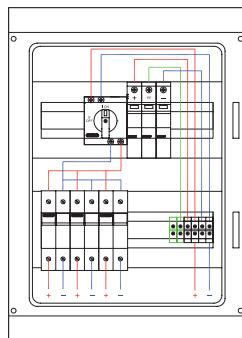
- Wassergeschütztes Gehäuse
- 1 Lasttrennschalter 2P
- 1 Überspannungsableiter mit austauschbaren Schutzmodulen

TECHNISCHE DATEN

Normen:	EN 61439-1 und EN 61439-2
Gehäuse 40CDK Anzahl TE:	1x12
Schutzart:	IP65
Schutzklasse:	II
Bemessungsbetriebsspannung (Ue):	600V DC
Bemessungsstrom (In):	25A
Leerlaufspannung (Uoc):	600V DC
Anschluss:	6mm ²

LIEFERUMFANG: Kabelverschraubungen (lose beigelegt) und Potenzialausgleichsklemmen.

3 STRINGS - 600V DC - 25A GW D9902



Komplett verdrahtetes Anschlussgehäuse für den Anschluss von 3 Strings bestehend aus:

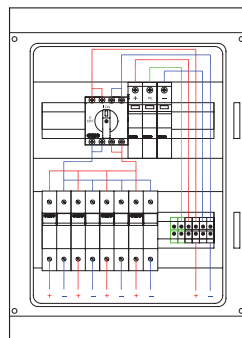
- Wassergeschütztes Gehäuse
- 1 Lasttrennschalter 2P
- 1 Überspannungsableiter mit austauschbaren Schutzmodulen
- 3 Sicherungstrennschalter

TECHNISCHE DATEN

Normen:	EN 61439-1 und EN 61439-2
Gehäuse 40CDK Anzahl TE:	2x12
Schutzart:	IP65
Schutzklasse:	II
Bemessungsbetriebsspannung (Ue):	600V DC
Bemessungsstrom (In):	25A
Leerlaufspannung (Uoc):	600V DC
Anschluss:	6mm ²

LIEFERUMFANG: Kabelverschraubungen (lose beigelegt) und Potenzialausgleichsklemmen.
DC-Sicherungen sind nicht im Lieferumfang enthalten.

4 STRINGS - 600V DC - 50A GW D9903



Komplett verdrahtetes Anschlussgehäuse für den Anschluss von 4 Strings an den Wechselrichter bestehend aus:

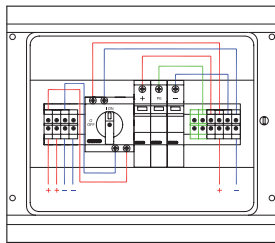
- Wassergeschütztes Gehäuse
- 1 Lasttrennschalter 4P
- 1 Überspannungsableiter mit austauschbaren Schutzmodulen
- 4 Sicherungstrennschalter

TECHNISCHE DATEN

Normen:	EN 61439-1 und EN 61439-2
Gehäuse 40CDK Anzahl TE:	2x12
Schutzart:	IP65
Schutzklasse:	II
Bemessungsbetriebsspannung (Ue):	600V DC
Bemessungsstrom (In):	50A (2 Pole parallel)
Leerlaufspannung (Uoc):	600V DC
Anschluss:	6mm ²

LIEFERUMFANG: Kabelverschraubungen (lose beigelegt) und Potenzialausgleichsklemmen.
DC-Sicherungen sind nicht im Lieferumfang enthalten.

2 STRINGS - 800V DC - 20A GW D9906



Komplett verdrahtetes Anschlussgehäuse für den Anschluss von 1 oder 2 Strings an den Wechselrichter bestehend aus:

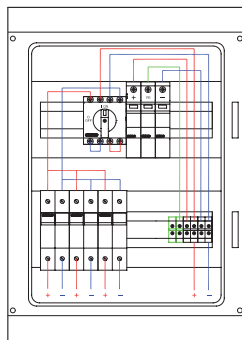
- Wassergeschütztes Gehäuse
- 1 Lasttrennschalter 2P
- 1 Überspannungsableiter mit austauschbaren Schutzmodulen

TECHNISCHE DATEN

Normen:	EN 61439-1 und EN 61439-2
Gehäuse 40CDK Anzahl TE:	1x12
Schutzart:	IP65
Schutzklasse:	II
Bemessungsbetriebsspannung (Ue):	800V DC
Bemessungsstrom (In):	20A
Leerlaufspannung (Uoc):	1000V DC
Anschluss:	6mm ²

LIEFERUMFANG: Kabelverschraubungen (lose beigelegt) und Potenzialausgleichsklemmen.

3 STRINGS - 1000V DC - 32A GW D9907



Komplett verdrahtetes Anschlussgehäuse für den Anschluss von 3 Strings an den Wechselrichter bestehend aus:

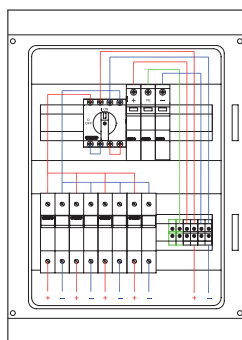
- Wassergeschütztes Gehäuse
- 1 Lasttrennschalter 4P
- 1 Überspannungsableiter mit austauschbaren Schutzmodulen
- 3 Sicherungstrennschalter

TECHNISCHE DATEN

Normen:	EN 61439-1 und EN 61439-2
Gehäuse 40CDK Anzahl TE:	2x12
Schutzart:	IP65
Schutzklasse:	II
Bemessungsbetriebsspannung (Ue):	1000V DC
Bemessungsstrom (In):	32A (4 Pole in Reihe)
Leerlaufspannung (Uoc):	1000V DC
Anschluss:	6mm ²

LIEFERUMFANG: Kabelverschraubungen (lose beigelegt) und Potenzialausgleichsklemmen.
DC-Sicherungen sind nicht im Lieferumfang enthalten.

4 STRINGS - 1000V DC - 32A GW D9908



Komplett verdrahtetes Anschlussgehäuse für den Anschluss von 4 Strings an den Wechselrichter bestehend aus:

- Wassergeschütztes Gehäuse
- 1 Lasttrennschalter 4P
- 1 Überspannungsableiter mit austauschbaren Schutzmodulen
- 4 Sicherungstrennschalter

TECHNISCHE DATEN

Normen:	EN 61439-1 und EN 61439-2
Gehäuse 40CDK Anzahl TE:	2x12
Schutzart:	IP65
Schutzklasse:	II
Bemessungsbetriebsspannung (Ue):	1000V DC
Bemessungsstrom (In):	32A (4 Pole in Reihe)
Leerlaufspannung (Uoc):	1000V DC
Anschluss:	6mm ²

LIEFERUMFANG: Kabelverschraubungen (lose beigelegt) und Potenzialausgleichsklemmen.
DC-Sicherungen sind nicht im Lieferumfang enthalten.

PRODUKTE FÜR PHOTOVOLTAIK

BAUREIHE 90 PV - MODULARGERÄTE FÜR GLEICHSTROMANWENDUNGEN

LASTTRENNSCHALTER



Lasttrennschalter für den Einsatz in Photovoltaikanlagen
bis 32 A und 1000 V DC

TECHNISCHE DATEN

Normen:	EN 60947-3
Gebrauchskategorie:	DC21B / DC22B
Bemessungsstoßspannungsfestigkeit (Ui):	1000V
Impulsspannungsfestigkeit (Uimp):	8kV
Umgebungstemperatur:	-40 bis +65°C
Anschluss:	16mm ² (massiv oder mehrdrähtig) 10mm ² (flexibel, auch mit Aderendhülsen)

Artikelnummer	Teilungseinheiten	Pole	Gebrauchskategorie	Betriebsspannung (Ue)		
				600V DC	800V DC	1000V DC
				Benennungsbetriebsstrom (In)		
GW 96 186	3,5	2	DC21B	25A	20A	11A
			DC22B	6A	2,5A	1,5A
GW 96 187	3,5	4	DC21B	32A	32A	32A
			DC22B	27,5A	12,5A	10A

ÜBERSPANNUNGSABLEITER LST



Überspannungsableiter mit austauschbaren Schutzmodulen
für Photovoltaikanlagen bis 1000V DC

TECHNISCHE DATEN

Normen:	EN 61643-11
Typ:	Typ 2 (8/20µs)
Bemessungsableitstrom (In):	20kA
Max. Ableitstrom I_{max}:	40kA
Kurzschlussfestigkeit:	Wenn I _{cc} > 100 A DC dann Sicherung Typ gPV ≤ 20 A Wenn I _{cc} < 100 A DC dann keine Sicherung erforderlich

Artikelnummer	Leerlaufspannung (Uoc)	Maximale kontinuierliche Betriebsspannung (Ue)	Schutzpegel (Up)	Teilungseinheiten
GW D6 426	600V DC	700V DC	≤ 2,6kV	3
GW D6 428	1000V DC	1170V DC	≤ 4kV	3

Schutzmodule

- GW D6 446 für Überspannungsableiter SPD GW D6 426.
- GW D6 448 für Überspannungsableiter SPD GW D6 428.

SICHERUNGSTRENNSCHALTER



Sicherungstrennschalter für den Schutz
von Strings in Photovoltaikanlagen.

TECHNISCHE DATEN

Normen:	EN 60947-3
Gebrauchskategorie:	DC20B
Bemessungsbetriebsspannung (Ue):	1000V DC
Bemessungsstrom (In):	20A
Maximale Verlustleistung:	3W

Artikelnummer	Pole	Teilungseinheiten
GW 96 226	1	1
GW 96 227	2	2

SICHERUNGEN

Sicherungen der Betriebsklasse gPV sind
geeignet für Photovoltaikanlagen

TECHNISCHE DATEN



Normen:	IEC 60269-6
Abmessungen:	10,3x38 mm
Betriebsklasse:	gPV
Bemessungsbetriebsspannung (Ue):	1000V DC
Schaltvermögen:	30kA DC

Artikelnummer	Bemessungsstrom (In)
GW 72 131	6
GW 72 132	8
GW 72 133	10
GW 72 134	12
GW 72 135	16
GW 72 136	20