

**74 PS - OPERATORI Ø 22 mm - IP66**
**CARATTERISTICHE TECNICHE (pulsanti e selettori)**

Normativa: EN 60947-1 (CEI 17-44); EN 60947-5-1 (CEI 17-45)	Categoria di utilizzo a 230V: AC15 (*) 3A
Grado IP: IP66 (morsetti IP20)	DC13 (**) 0,55A
Tensione nominale di isolamento: 690V	Protezione contro i contatti indiretti: doppio isolamento <input type="checkbox"/> (***)
Resistenza agli urti: 100 m/s <sup>2</sup> (carico massimo di rottura 1000 m/s <sup>2</sup> )	Vita elettrica (AC-12) 230V 6A: 250 000 manovre
Temperatura di utilizzo: -25°C; +55°C	Corrente nominale termica dei contatti Ith: 10A
Temperatura di stoccaggio: -45°C; +85°C	Grado inquinamento: 3

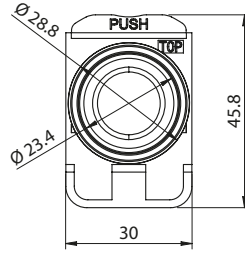
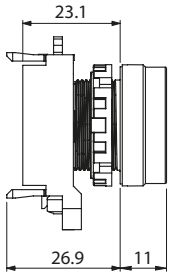
(\*) AC 15 = Comando elettromagnetici in c.a.    (\*\*) DC 13 = Comando elettromagnetici in c.c.    (\*\*\*) Secondo norma EN61140

**74 PS - SEGNALATORI - IP66**
**CARATTERISTICHE TECNICHE**

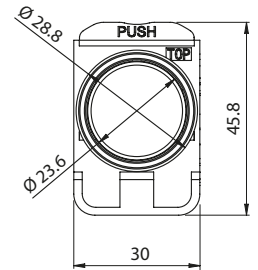
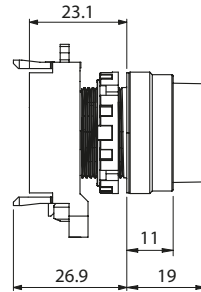
Normativa: EN 60947-1 (CEI 17-44); EN 60947-5-1 (CEI 17-45); EN 62471	Temperatura di utilizzo: -25°C; +55°C
Grado IP: IP66 (morsetti IP20)	Temperatura di stoccaggio: -45°C; +85°C
Tensione nominale di isolamento: 690V	Lampada: LED    Attacco: BA9S    Pot. Max: 1W
Resistenza agli urti: 100 m/s <sup>2</sup> (carico massimo di rottura 1000 m/s <sup>2</sup> )	

Tipo	Codice	Tensione	Corrente LED
LED	GW 74 515	12V	5mA
	GW 74 516	24V	4mA
	GW 74 517	110V	3mA
	GW 74 518	230/240V	3mA

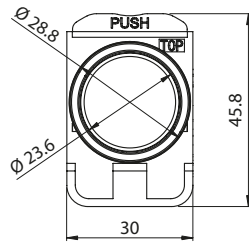
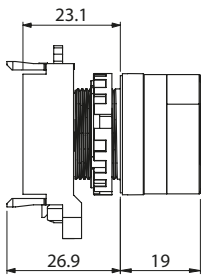
Tabelle dimensionali



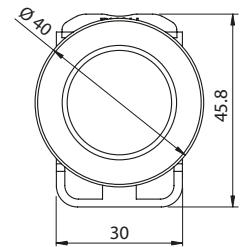
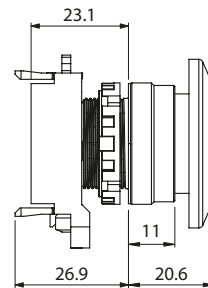
GW 74 301 ÷ GW 74 306



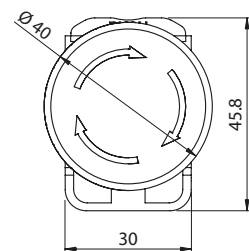
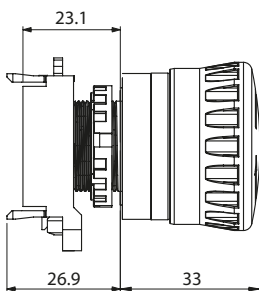
GW 74 311 ÷ GW 74 316



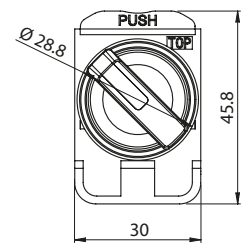
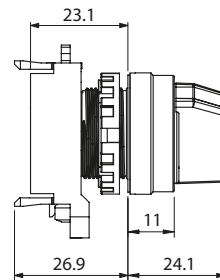
GW 74 341 ÷ GW 74 345



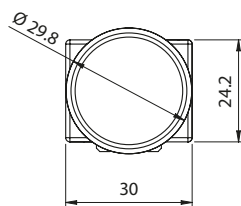
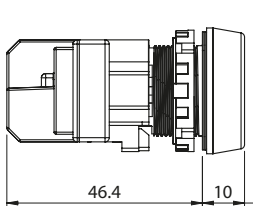
GW 74 363 - GW 74 364  
GW 74 366 - GW 74 367



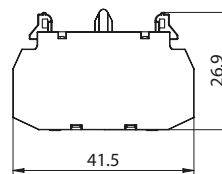
GW 74 361 - GW 74 365



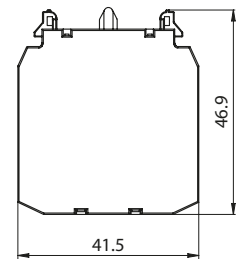
GW 74 401 - GW 74 402  
GW 74 421 - GW 74 422



GW 74 451 ÷ GW 74 455



GW 74 501 - GW 74 502



GW 74 503 ÷ GW 74 505

**COMBI 22 - CONTENITORI IN MATERIALE ISOLANTE PER PULSANTI, COMANDI E SEGNALATORI - IP 66****CARATTERISTICHE TECNICHE**

Normativa: IEC 60670-1; IEC60670-22; EN 60670-1; EN60670-22; CEI EN 60670-1 (CEI 23-48);  
CEI EN 60670-22 (CEI 23-94)

Grado IP: IP 66

Protezione contro i contatti diretti: doppio isolamento □ (+)

Limite di temperatura utilizzo: -25°C ÷ +60°C

Materiale: GW PLAST

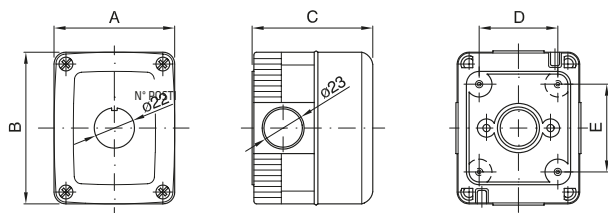
Resistenza agli urti a temperatura ambiente: IK 08

Resistenza al calore anormale e al fuoco: Termopressione con biglia 70°C  
Glow wire test 650°C

(+) Isolamento completo secondo Norma EN 61140, ottenibile mediante tappi coprivite GW 44 622.

**COMPORAMENTO AGLI AGENTI CHIMICI ED ATMOSFERICI**

Soluzione salina	Acidi		Basi		Solventi				Olio minerale	Raggi UV
	Concentrati	Diluiti	Concentrate	Diluite	Esano	Benzolo	Acetone	Alcool etilico		
Resistente	Non resistente	Resistente	Resistente	Resistente	Resistenza limitata	Non resistente	Non resistente	Resistenza limitata	Resistenza limitata	Resistenza limitata

**Tabelle dimensionali****COMBI 22**

Codice	N° posti	A	B	C	D	E	N° sfond
GW 27 101	1	66	82	65	44	48	4
GW 27 111					48	110	8
GW 27 102	2	132	82		44		6
GW 27 103	3	66	171		110	137	10
GW 27 104	6	132	171		210		10
GW 27 105	12	264	171				

## APPARECCHI DI COMANDO IN CASSETTA 74 ATEX

Pulsanti marcia-arresto ed emergenza in cassetta di alluminio verniciata grigio Ral 7037, adatte per l'impiego nelle seguente zona: **ZONA 22(D)** provvisti di contatti e pressacavo in materiale isolante.

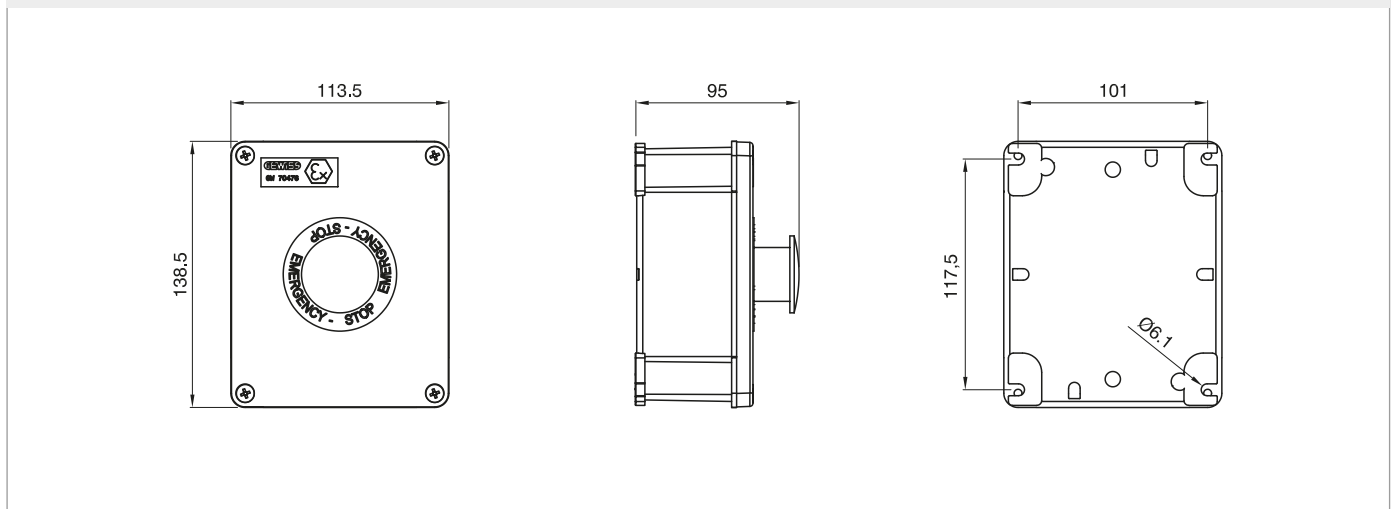
### Dati tecnici e rispondenza normativa

Prodotti	Norme di riferimento	Grado di protezione (IP)	Protezione contro i contatti indiretti	Temperatura di installazione		Termopressione con biglia (°C)	Glow Wire Test (°C)
				Minima	Massima		
Marcia-Arresto	EN 60947-5-1 (CEI 17-45) EN 60079-0 (CEI 31-70) EN 60079-31 (CEI 31-89) Dir. ATEX 94/9/CE	IP66		-25°C	+60°C	70°C	650°C
Emergenza							

Nota: per il comportamento agli agenti chimici ed atmosferici, contattate il Servizio Assistenza Tecnica SAT (035/946111).

### Tablelle dimensionali

#### PULSANTE DI EMERGENZA GW 74 232



#### PULSANTE DI EMERGENZA GW 74 233

