

# MANUALE



Software per la realizzazione  
di preventivi e computi metrici

**STRUTTURA**

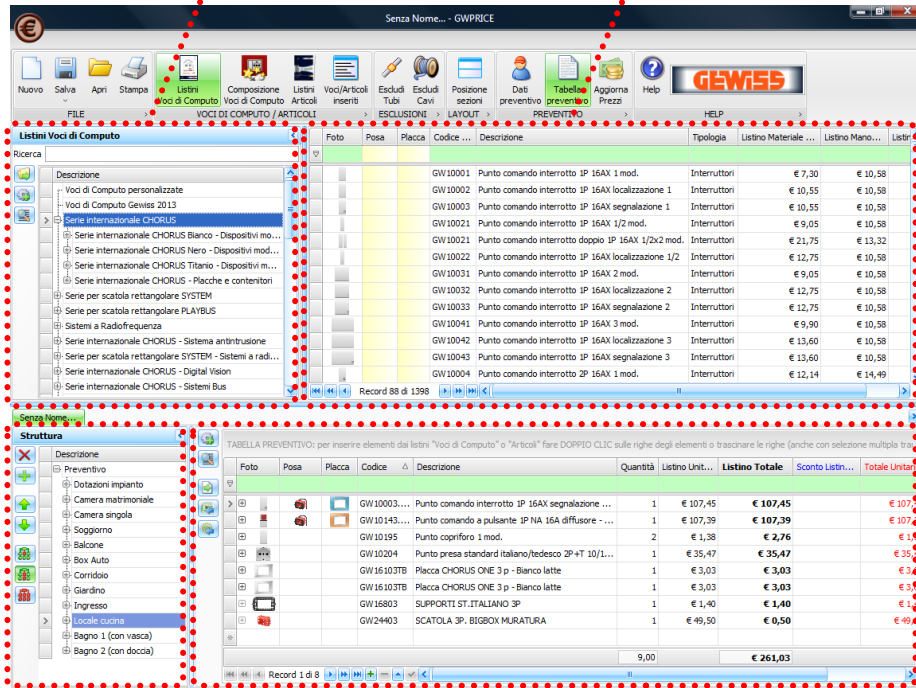
Il programma GWPRICE permette di realizzare preventivi come Elenchi Articoli (costi materiale) o come Computi Metrici (costi materiale e manodopera).

**LISTINI**

[Struttura degli Archivi]

**TABELLE**

[Archivi Voci di Computo / Articoli]

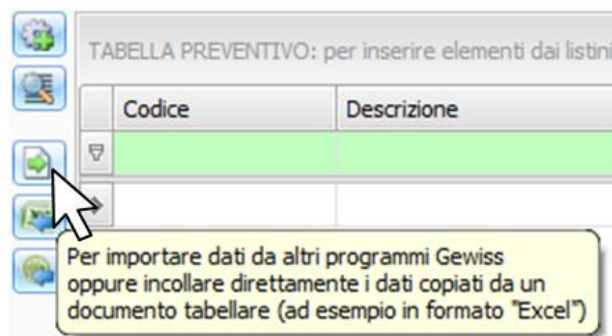


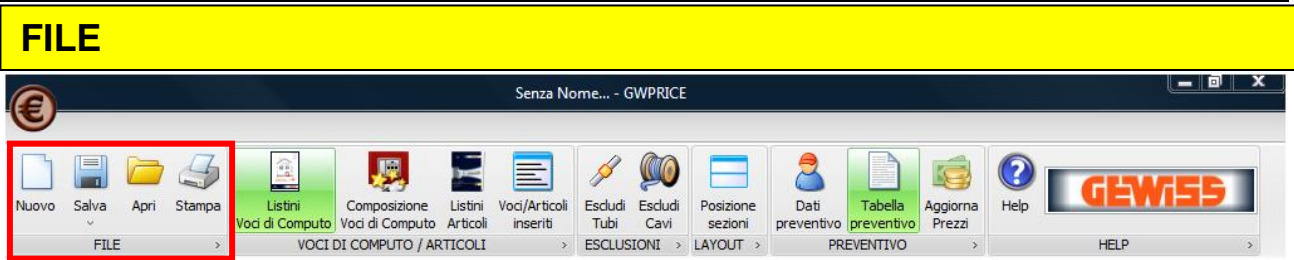
Per realizzare un Computo Metrico o un preventivo bisogna inserire nella **Tabella Preventivo** le Voci di Computo o gli Articoli presenti nei rispettivi Archivi (Listini)

**Struttura Preventivo**

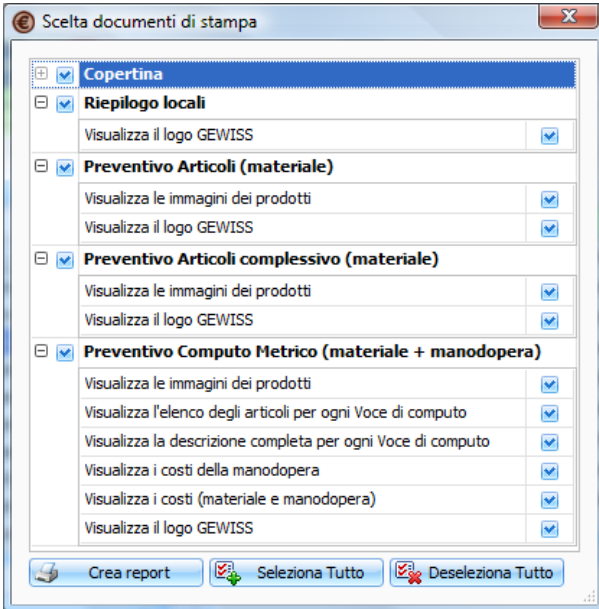
**Tabella Preventivo**

Per agevolare l'utilizzo del software, passando col puntatore del mouse sui pulsanti comando appare una descrizione del comando stesso:





Documenti stampabili:



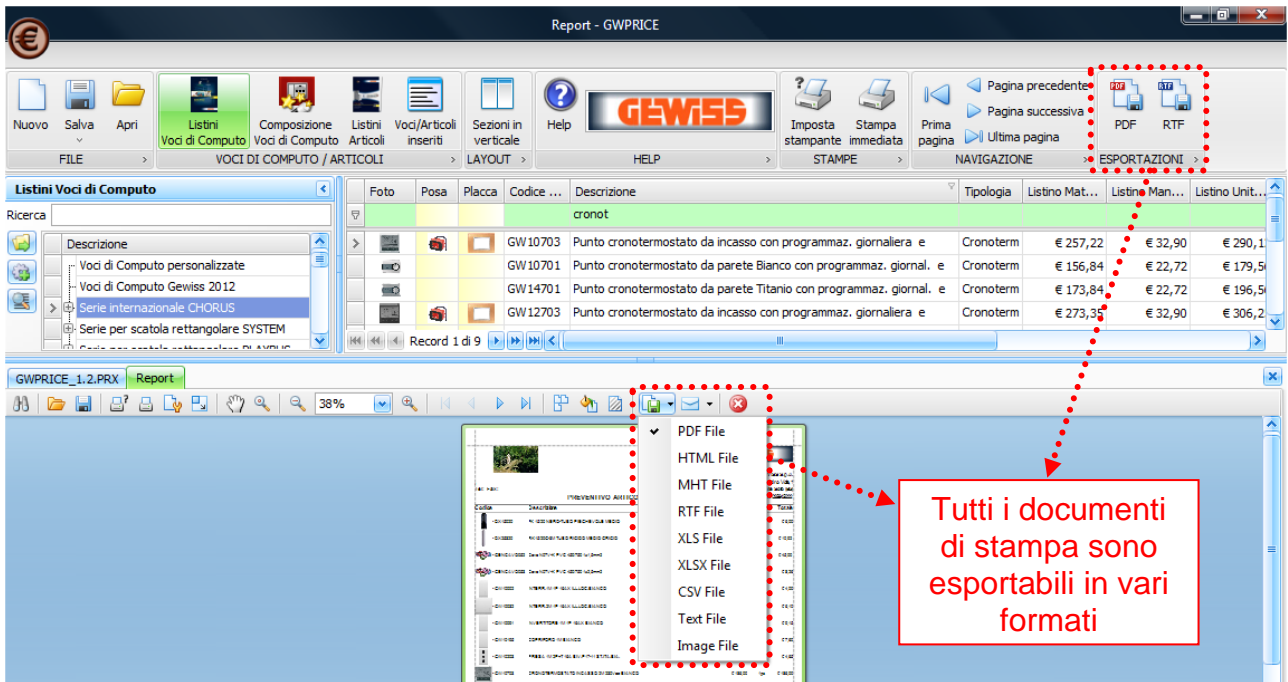
**Copertina:**  
principali dati del lavoro

**Riepilogo locali:**  
struttura del preventivo (nodi e sottonodi)

**Preventivo Articoli (materiale):**  
elenco dei codici (non accorpati) del materiale costituente il preventivo

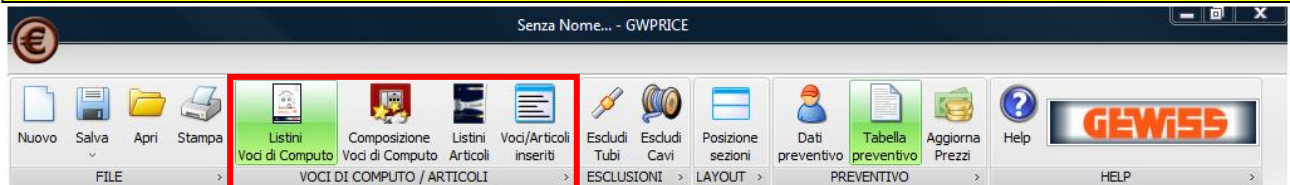
**Preventivo Articoli complessivo (materiale):**  
elenco dei codici (accorpati) del materiale costituente il preventivo

**Preventivo Computo Metrico (materiale + manodopera)**



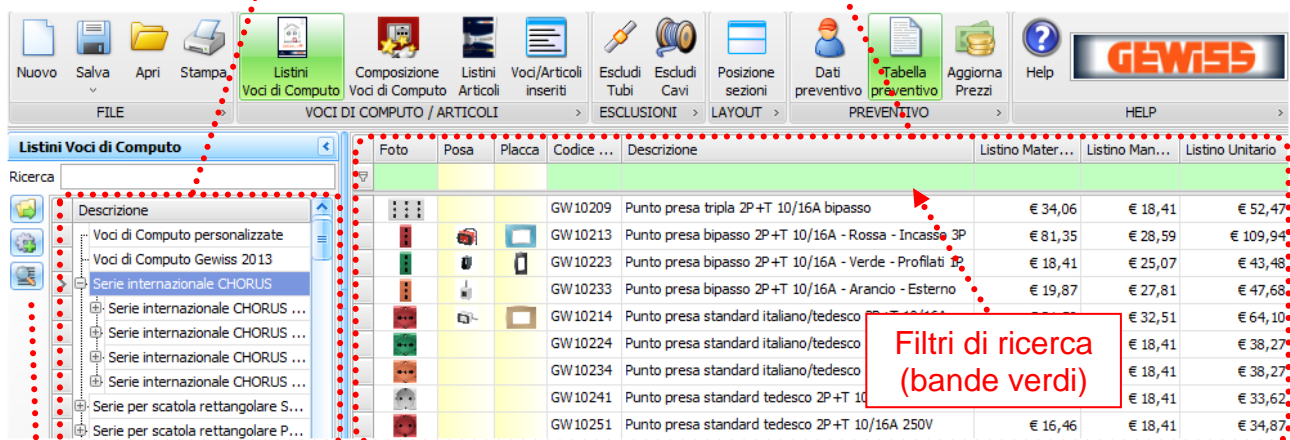
Tutti i documenti di stampa sono esportabili in vari formati

**VOCI DI COMPUTO / ARTICOLI**



Listino Voci di Computo

Tabella Voci di Computo



**Tabella Voci di Computo:** per inserire le Voci di Computo nella **Tabella Preventivo**, si può operare in vari modi:

- doppio clic sulla riga;
- trascinamento della riga;
- selezione multipla delle righe (tramite tasti [Ctrl] e/o [Shift]) e [Invio].



Per inserire nella **Tabella Preventivo** tutte le Voci presenti nei nodi del **Listino Voci di Computo** selezionati



Per personalizzare le colonne dati della **Tabella Voci di Computo**



Per visualizzare i dettagli di ciascuna **Voce di Computo**

Le Voci di Computo dei componenti modulari delle serie civili possono essere completati selezionando una posa ed una placca (clic sulle caselle gialle) per ottenere una Voce di Computo Completa:

Listini Voci di Computo		Foto	Posa	Placca	Codice ...	Descrizione
Ricerca						
Descrizione Voci di Computo personalizzate <b>Voci di Computo Gewiss 2012</b> Serie internazionale CHORUS Serie per scatola rettangolare SYSTEM					GW10001	Punto comando interrotto IP 16AX 1 mod. - Incasso 3p - Placca CHORUS LUX 3p - Vetro acqua marina
					GW10002	Punto comando interrotto IP 16AX localizzazione 1 mod.
					GW10003	Punto comando interrotto IP 16AX segnalazione 1 mod.

**Sceita della Posa**

Per rendere la scelta effettuata predefi

Foto	Descrizione
	<b>Incasso 3P</b>
	Incasso IP55 3P
	Parete 3P
	Profilati 1P

**Sceita della Placca**

Per rendere la scelta effettuata predefinita per le successive selezioni: clic sul check "Conferma come default" in basso

Foto	Codice	Descrizione	Colore	Materiale
	GW 16103MC	Placca CHORUS ONE 3 p - Cromo	Cromo	Tecnopolimero
	GW 16103MO	Placca CHORUS ONE 3 p - Oro	Oro	Tecnopolimero
	GW 16103TB	Placca CHORUS ONE 3 p - Bianco latte	Bianco latte	Tecnopolimero
	GW 16103TC	Placca CHORUS ONE 3 p - Canapa	Canapa	Tecnopolimero
	GW 16103TI	Placca CHORUS ONE 3 p - Avorio	Avorio	Tecnopolimero
	GW 16103TN	Placca CHORUS ONE 3 p - Nero toner	Nero toner	Tecnopolimero
	GW 16103VA	Placca CHORUS ONE 3 p - Ardesia	Ardesia	Tecnopolimero

Il costo di ogni Voce di Computo è suddiviso in "Materiale" e "Manodopera".



Scelta tipo di Voce  
(Gewiss/generica)

Scelta Serie/Posa

Visualizza/nasconde le tabelle Placche/Articoli

Placche selezionabili per la composizione

Immagine della Composizione

Dispositivi modulari (frutti): da inserire (doppio clic o trascinamento) nella placca a destra

Dettaglio Articoli: elenco degli Articoli che compongono la Voce di Computo personalizzata (completa)

In questa sezione è possibile comporre e archiviare delle voci di computo personalizzate. Comandi:

- Scelta della Serie civile e della posa
- Realizzazione della composizione tramite l'inserimento dei Dispositivi modulari (frutti) nella stessa scatola





Listini  
Articoli

Tabella  
Articoli

Listini presenti:

- Articoli Gewiss;
- Articoli Generici;
- Articoli Manodopera.

Tabella Articoli: per inserire Articoli nella

**Tabella Preventivo**, si può operare in vari modi:

- doppio clic sulla riga;
- trascinamento della riga;
- selezione multipla delle righe (tramite tasti [Ctrl] e/o [Shift]) e [Invio].



Per aggiungere un Listino in Formato Metel all'archivio dei **Listini Articoli**



Per eliminare un Listino in Formato Metel dall'archivio dei **Listini Articoli**



Per inserire nella Tabella Preventivo tutti gli Articoli presenti nei nodi dei **Listini Articoli** selezionati



Per personalizzare le colonne dati dei **Listini Articoli**



Per inserire/eliminare:

- **Sconti Articoli** applicabili ai **Listini Articoli** (per famiglia, sottofamiglia, intero Listino, selezionati nella struttura a sinistra)



- **Sconti Articoli** e **Prezzi Netti Articoli** applicabili ai singoli **Articoli** (selezionati nella tabella a destra)



Per personalizzare le colonne dati della **Tabella Articoli**



Listini di Riepilogo delle  
Voci di Computo / Articoli  
inseriti nella

**Tabella Preventivo**

Tabella di Riepilogo delle  
Voci di Computo / Articoli  
inseriti nella

**Tabella Preventivo**

Foto	Codice Articolo	Descrizione Articolo	Listino Unit...	Listino Unitario scontato	Sconto aggiunti...	Netto aggi...	Totale Unitario
	GW34040	Punto comando a pulsante con targa ...	€ 20,12	€ 20,12			€ 20,12
	GW34026	Punto comando a pulsante 1P NA 10A ...	€ 17,37	€ 17,37			€ 17,37
	GW34012	Punto comando deviato 1P 10AX illumi...	€ 20,62	€ 20,62			€ 20,62
	GW21056	Punto copriforo 1 posto	€ 1,44	€ 1,44			€ 1,44
	GW21073	Punto copriforo 2 posti	€ 2,48	€ 2,48			€ 2,48
	GW2060IN.EXT...	Punto lampada segnapasso con diffus...	€ 35,84				€ 24,01
	GW20504.EXTIP...	Punto comando interrotto 2P 16AX lu...	€ 49,49				€ 49,49
	GW10091.PARB...	Punto comando invertito 16AX 1 mod. ...	€ 72,50				€ 50,00
	GW10032.PARB...	Punto comando interrotto 1P 16AX loc...	€ 64,04				€ 64,04
	GW10001	Punto comando interrotto 1P 16AX 1 ...	€ 17,73	€ 17,73			€ 17,73

Nella **Tabella Riepilogo** sono presenti tutte le **Voci di Computo** e gli **Articoli** raggruppati che sono stati precedentemente inseriti nella **Tabella Preventivo**; qui è possibile applicare **Sconti Voci** e **Prezzi Netti Voci** alle **Voci di Computo**



Per personalizzare le colonne dati dei **Listini di Riepilogo**



Per inserire/eliminare:

- **Sconti Voci** applicabili globalmente a tutte le **Voci di Computo** (selezionando il nodo nella struttura a sinistra)



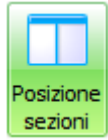
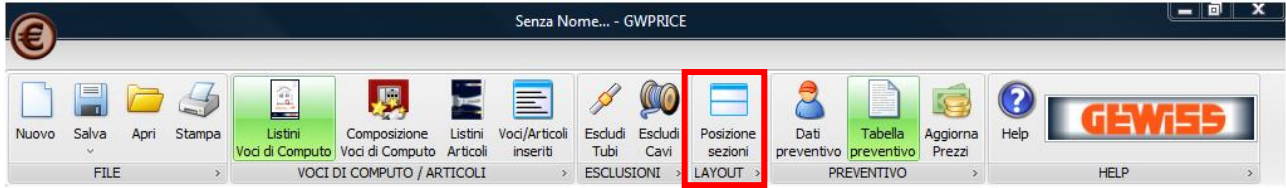
- **Sconti Voci** e **Prezzi Netti Voci** applicabili alle singole **Voci di Computo** (selezionate nella tabella a destra)



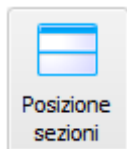
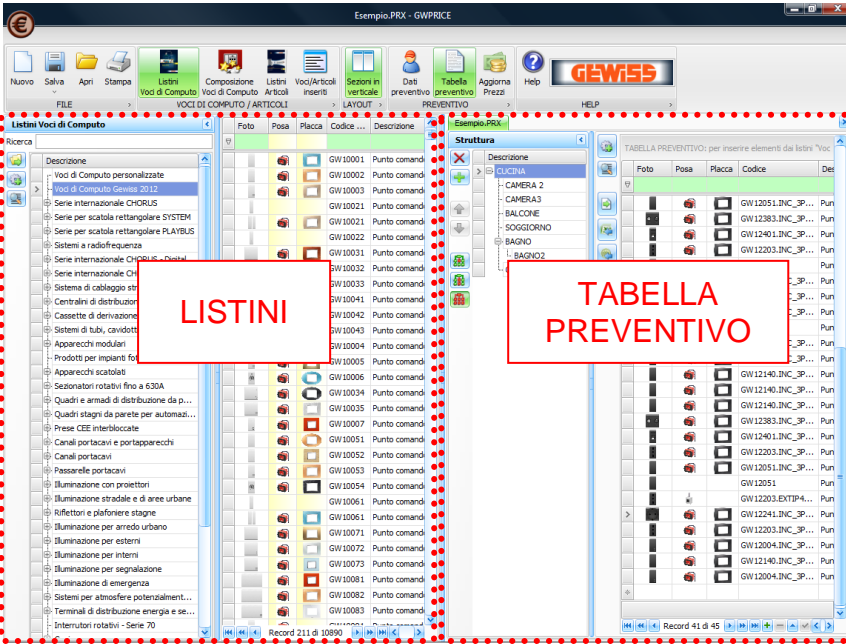
Per personalizzare le colonne dati della **Tabella Riepilogo**



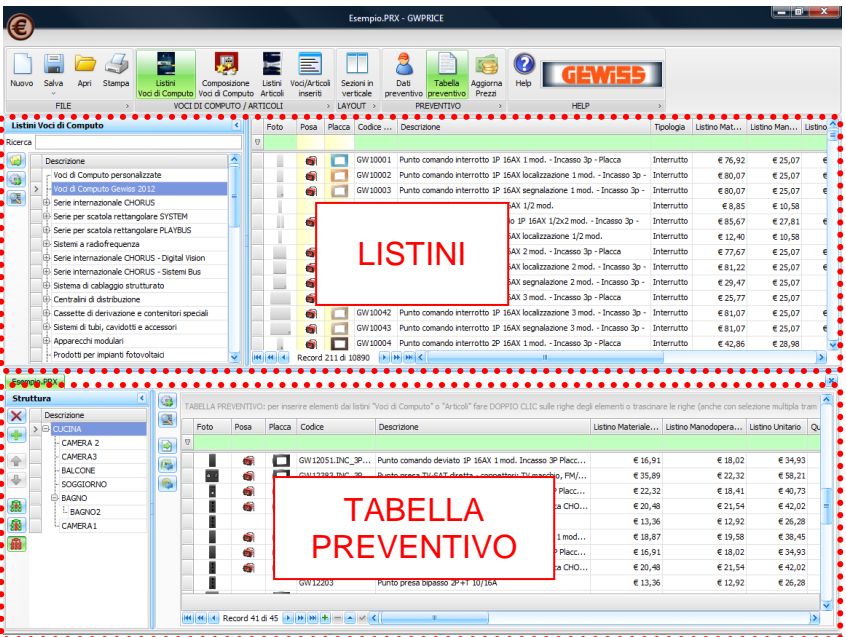
**LAYOUT**



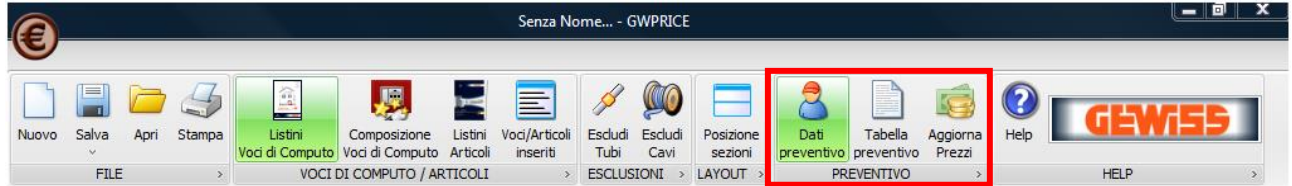
Visualizzazione in verticale:



Visualizzazione in orizzontale:




**PREVENTIVO**



**Senza Nome...**

**Dati Impresa**

Logo aziendale:  Carica Logo

Ragione Sociale:

Indirizzo:

Località:

Telefono:  Fax:

Email:

**Dati Cliente**

Codice:

Titolo:  Nominativo:

Indirizzo:

Comune:  Provincia:  Cap:

Codice Fiscale:  P. I.V.A.:

Note:

Archivio dati clienti | Salva dati in archivio

**Dati Progetto**

Data Consegna:  Data Collaudo:

**Dati Impresa:**  
 il logo aziendale può essere inserito come intestazione dei documenti di stampa

**Dati Cliente:**  
 i dati dei clienti possono essere salvati in archivio



**Struttura della Tabella Preventivo**

**Tabella Preventivo**

The screenshot shows the GWPRICE software interface. On the left, the 'Struttura' (Structure) pane displays a tree view of the project structure, including 'Appartamento', 'Ingresso', 'Cucina', 'Bagno', 'Soggiorno', 'Camera', and 'Bagno di servizio'. On the right, the 'Tabella Preventivo' (Quote Table) displays a list of items with columns for 'Foto', 'Posa', 'Placca', 'Codice', 'Descrizione', 'Listino Mater...', 'Listino Manod...', 'Listino Unit...', and 'Quantità'. The table contains several rows of items, such as 'GW10032.PARBIA...' and 'GW10091.PARBIA...'. Red dotted arrows indicate the relationship between the 'Struttura' pane and the 'Tabella Preventivo' table.



Per eliminare / aggiungere un nodo nella Struttura:



Per spostare il nodo selezionato:



Per visualizzare le Voci di Computo / Articoli presenti nel solo nodo selezionato



Per visualizzare le Voci di Computo / Articoli presenti nel nodo selezionato e nei suoi sottonodi



Per visualizzare tutte le Voci di Computo / Articoli presenti nel preventivo



Per personalizzare le colonne dati della **Tabella Preventivo**



Per visualizzare i dettagli di ciascuna Voce di Computo selezionata nella **Tabella Preventivo**



Per importare dati (come Voci di Computo o Articoli) direttamente nella **Tabella Preventivo**



Per esportare la **Tabella Preventivo** in formato Excel



Per esportare i codici presenti nella **Tabella Preventivo** in formato "iem" per il software Gewiss GW37/08 (realizzazione della Certificazione dell'Impianto elettrico in conformità al DM 37/08)

Elenco materiale export.xls [modalità compatibilità] - Microsoft Excel

	A	B	C	D	E	F	G	H	I	J	K
	Foto	Codice	Descrizione	Quantità	U.d.m.	Listino Totale	Netto Listino	Totale scontato	Materiale	Manodopera	Totale
188		GW16802	SUPPORTI ST.ITALIANO 2P	1	pz	€ 1,52	€ 0,00	€ 1,52	€ 1,52	€ 0,00	€ 1,52
189		GW24403	SCATOLA 3P. BIGBOX MURATURA	1	pz	€ 0,48	€ 0,00	€ 0,48	€ 0,48	€ 0,00	€ 0,48
190		DX15020	Tubo piegh. tipo medio FK15 Ø 20mm - Nero	12	m	€ 18,96	€ 0,00	€ 18,96	€ 4,80	€ 14,16	€ 18,96
191		GENCAVO052	Cavo N07V-K PVC 450/750 1x1,5mm²	30	m	€ 22,50	€ 0,00	€ 22,50	€ 10,80	€ 11,70	€ 22,50
192		GW10882	UNITA' SEGNALEZIONE LED BIANCO 230V ac	1	pz	€ 2,70	€ 0,00	€ 2,70	€ 2,70	€ 0,00	€ 2,70
193		GW12132	Punto comando a pulsante 1P NA 16A localizzazione 1 mod.	1	pz	€ 20,52	€ 0,00	€ 20,52	€ 11,90	€ 8,62	€ 20,52
194		GW12138	Punto comando a pulsante 1P NC+NA "Arresto" 1 mod.	1	pz	€ 20,67	€ 0,00	€ 20,67	€ 12,05	€ 8,62	€ 20,67
195		GW12139	Punto comando a pulsante 1P NA+NC "Marcia" 1 mod.	1	pz	€ 20,67	€ 0,00	€ 20,67	€ 12,05	€ 8,62	€ 20,67
196		GW16303PB	Placca CHORUS ART 3p - Pelle bianco	1	pz	€ 70,78	€ 0,00	€ 70,78	€ 70,00	€ 0,78	€ 70,78
197		GW16803	SUPPORTI ST.ITALIANO 3P	1	pz	€ 1,35	€ 0,00	€ 1,35	€ 1,35	€ 0,00	€ 1,35
198		GW24403	SCATOLA 3P. BIGBOX MURATURA	1	pz	€ 0,48	€ 0,00	€ 0,48	€ 0,48	€ 0,00	€ 0,48
199		DX15020	Tubo piegh. tipo medio FK15 Ø 20mm - Nero	8	m	€ 12,64	€ 0,00	€ 12,64	€ 3,20	€ 9,44	€ 12,64
200		GENCAVO052	Cavo N07V-K PVC 450/750 1x1,5mm²	38	m	€ 28,50	€ 0,00	€ 28,50	€ 13,68	€ 14,82	€ 28,50
201		GW20008	Punto comando deviato 1P 10AX con chiave	2	pz	€ 81,24	€ 0,00	€ 81,24	€ 60,08	€ 21,16	€ 81,24
202		GW22182	Placca System Virna 2p Giallo Mais	1	pz	€ 2,63	€ 0,00	€ 2,63	€ 1,85	€ 0,78	€ 2,63
203		GW24262	SUP. 2P PLACCHE TOP SYSTEM/VIRNA	1	pz	€ 1,10	€ 0,00	€ 1,10	€ 1,10	€ 0,00	€ 1,10
204		GW24403	SCATOLA 3P. BIGBOX MURATURA	1	pz	€ 0,48	€ 0,00	€ 0,48	€ 0,48	€ 0,00	€ 0,48
205		DX15020	Tubo piegh. tipo medio FK15 Ø 20mm - Nero	12	m	€ 18,96	€ 0,00	€ 18,96	€ 4,80	€ 14,16	€ 18,96
206		GENCAVO052	Cavo N07V-K PVC 450/750 1x1,5mm²	49	m	€ 36,75	€ 0,00	€ 36,75	€ 17,64	€ 19,11	€ 36,75

Importazione dati

- Importa dati copiati
- Importa file "iem" da programmi GEWISS
- Importa file "imc"
- Importa formato Interscambio Gewiss (.GWDX)

Disponi Dati

Svuota dati

Importa come Voci di Computo

Importa come Codici Materia

Importa solo Codici corretti

Importa tutto

Inserisci quantità raggruppate

Inserisci dati

Codice Articolo

GW10662	
GW16103TB	1,00
GW10195	2,00
GW24403	1
GW16803	1
GW10401	1
GW16103TB	1,00
GW10195	2,00
GW90026	1,00
GW94817R	1,00
GW90027	1,00
GW90026	1,00

Per importare i dati dopo averli copiati (Ctrl+C) da una tabella o da un testo tabulato

Per importare file dati generati da altri software Gewiss (GW64-8, GWPBT-Q, GWCAD, GWBUS, GWVISION)

Per impostare le colonne dati coerentemente alla struttura dei dati copiati (operazione preliminare al comando "Importa dati copiati")

Per scegliere se importare i dati come Articoli (materiale) o come Voci di Computo (materiale + manodopera)

Per importare i dati raggruppati per codice nella **Tabella Preventivo**

Per importare i dati nella **Tabella Preventivo**



L'utente può scegliere se aggiornare o meno i prezzi degli articoli presenti in un documento contenente un listino non aggiornato

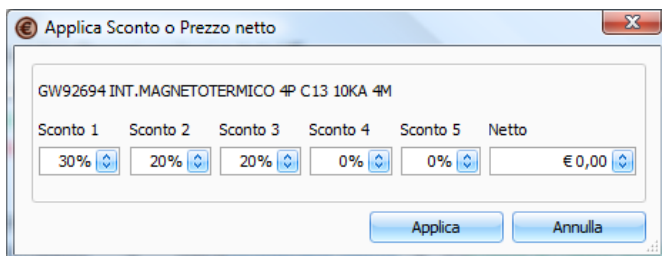
**PREZZI, SCONTI, PREZZI NETTI**

► **Grafica**

Per agevolare l'utilizzo del programma i Prezzi, gli Sconti ed i Prezzi netti hanno le seguenti colorazioni:

PREZZI	
<i>Carattere Normale</i>	<i>Carattere Grassetto</i>
<input type="checkbox"/> Prezzi di Listino unitari	<input checked="" type="checkbox"/> <b>Prezzi di Listino totali</b>
<input type="checkbox"/> Prezzi di Listino scontati unitari	<input checked="" type="checkbox"/> <b>Prezzi di Listino scontati totali</b>
<input type="checkbox"/> Prezzi finali unitari	<input checked="" type="checkbox"/> <b>Prezzi finali totali</b>

SCONTI/PREZZI NETTI
<input type="checkbox"/> Sconti Articoli e Prezzi netti Articoli Applicabili agli Articoli nei Listini Articoli Listini (5 livelli)
<input type="checkbox"/> Sconti Voci e Prezzi netti Voci Applicabili alle Voci di Computo nei Listini Riepilogo (5 livelli)



► **Relazioni tra Prezzi unitari e Prezzi totali**

- [Prezzi di Listino unitari] x [Q.tà] = **[Prezzi di Listino totali]**
- [Prezzi di Listino unitari scontati] x [Q.tà] = **[Prezzi di Listino scontati totali]**
- [Prezzi finali unitari] x [Q.tà] = **[Prezzi finali totali]**

► **Relazioni tra Prezzi e Sconti/Prezzi netti**

- [Prezzi di Listino] con [Sconti/Netti Articoli] > [Prezzi di Listino scontati]
- [Prezzi di Listino scontati] con [Sconti/Netti Voci] > [Prezzi finali]

► **Composizione dei Prezzi**

[Prezzo Materiale] + [Prezzo Manodopera] = [Prezzo Totale]

**AGGIORNAMENTO**



**APPLICATION MANAGER** facilita la gestione e la scelta dei Software Gewiss rilevando i programmi installati sul PC e permettendone l'aggiornamento. Vengono mostrati inoltre, i programmi non installati facilitandone l'installazione, fornendone descrizioni e manuali.

Software	Descrizione	Versione installata	Versione disponibile	Azione
APPLICATION MANAGER	Pannello di controllo per la gestione dei Software GEWISS e aggiornamento automatico	19.0.0.0000	19.0.0.0000	AVVIA
64-8	Definizione del "Livello prestazionale" dell'impianto elettrico in appartamenti secondo la norma CEI 64-8	19.0.1.0000	19.0.1.0000	AVVIA
37/08	Redigere Dichiarazione di Conformità e di Rispondenza dell'impianto elettrico a "Regola d'arte"	19.0.1.0000	19.0.1.0000	AVVIA
BUS	Progettazione e preventivazione di sistemi domotici	19.0.1.0000	19.0.1.0000	SCARICA
CADpro	CAD per il disegno evoluto di planimetrie e impianti elettrici	19.0.2.0000	19.0.2.0000	SCARICA
CAP	Realizzazione di capitolati d'appalto per gli impianti elettrici	19.0.2.0000	19.0.2.0000	SCARICA
ENERGYpro	Certificazione e preventivazione dei quadri da cantiere, per molli e campeggi e di distribuzione	19.0.0.0000	19.0.0.0000	AVVIA
PBT-Q	Disegno, dimensionamento e preventivazione degli impianti e dei quadri in Bassa Tensione	16.0.0.0000	19.0.3.0000	AGGIORNA
PRICE	Realizzazione di preventivi e computi metrici	16.0.0.0000	19.0.3.0000	AGGIORNA

Aggiornamento disponibile