

SUPERBONUS
110%

SUPERBONUS 110%



L'OPPORTUNITÀ IMPERDIBILE PER
RINNOVARE CASA **A COSTO ZERO**



GEWISS

indice

1	LE NOVITÀ PREVISTE DAL SUPERBONUS 110%	4
2	CHI PUÒ OTTENERE IL BONUS 110%?	5
3	INTERVENTI TRAINANTI E TRAINATI	6
4	LIMITI DI SPESA E VINCOLI	7
5	COME ADERIRE AL SUPERBONUS 110%	10
6	SOLUZIONI GEWISS RIENTRANTI NEL SUPERBONUS 110%	13
	● Building Automation.....	14-15-16-17
	● E-mobility.....	18
	● Digital Sport Innovation.....	19-20
7	CASI APPLICATIVI	21
	Esempio di Superbonus 110% per condominio	21
	Esempio di Superbonus 110% per singola unità abitativa	22
	Esempio di Superbonus 110% per impianti sportivi	23
8	RIASSUNTO AGEVOLAZIONI FISCALI DI MAGGIORE INTERESSE	24

1

LE NOVITÀ PREVISTE DAL SUPERBONUS 110%

ALIQUOTA
110%

L'**aliquota** di detrazione è del 110%

VALIDITÀ
fine 2021

Validità degli interventi: dal 1 luglio 2020 al 30 giugno 2022

DETRAZIONE
5 quote

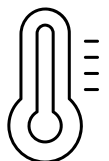
La **detrazione** è ripartita in sole **5 quote annue** (anziché 10) di pari importo

La possibilità di detrazione può avvenire tramite:

- fruizione del bonus in dichiarazione
- sconto in fattura (cessione del credito al fornitore che esegue i lavori)
- **cessione del credito a istituti bancari o finanziari**

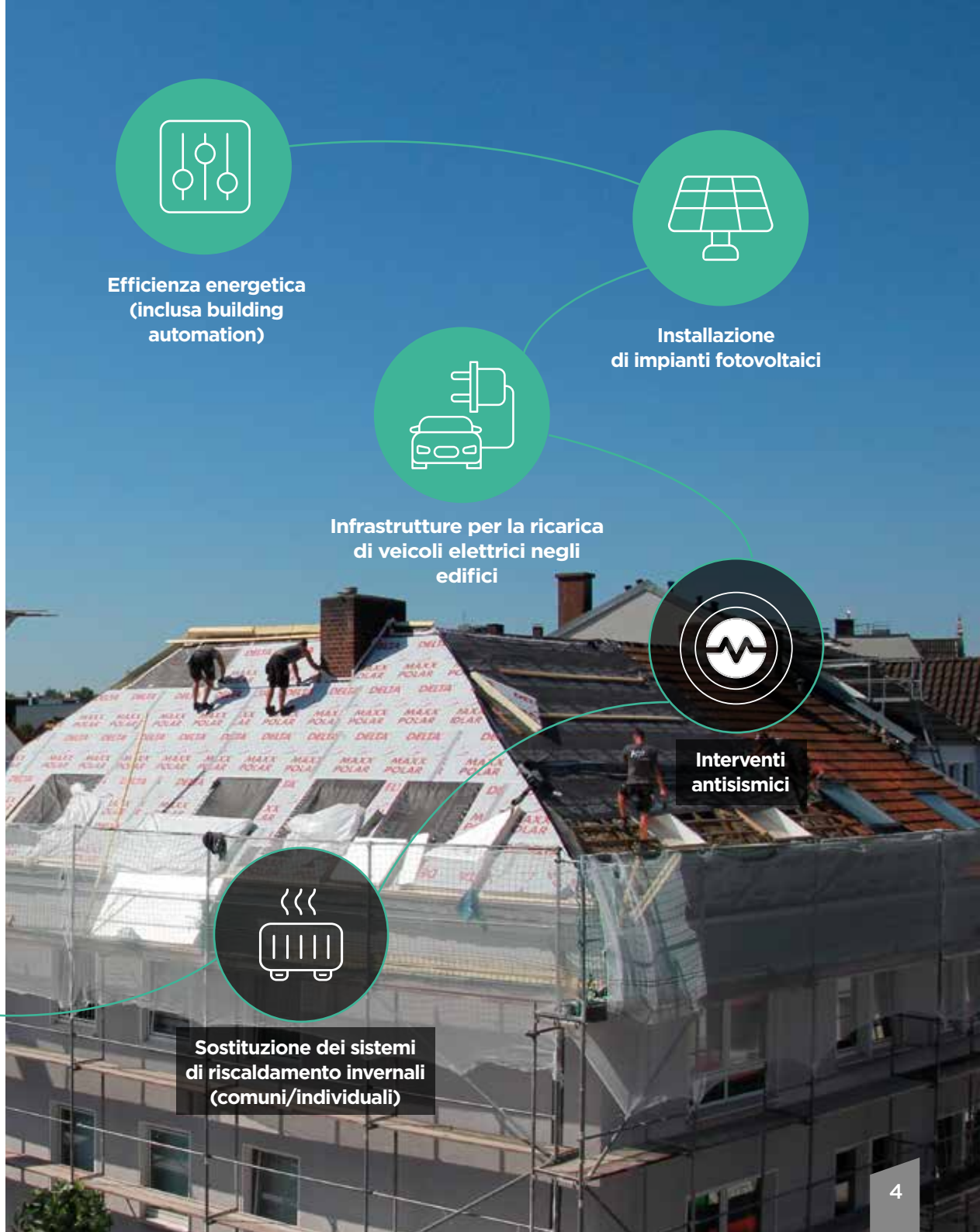
CESSIONE
DEL
CREDITO

IL
SUPERBONUS 110%
È FRUIBILE PER
INTERVENTI IN
AMBITO DI:



Isolamento termico degli edifici (almeno il 25% della superficie disperdente)

GEWISS



Efficienza energetica (inclusa building automation)



Installazione di impianti fotovoltaici



Infrastrutture per la ricarica di veicoli elettrici negli edifici



Interventi antisismici



Sostituzione dei sistemi di riscaldamento invernali (comuni/individuali)

Chi sono i beneficiari del vantaggio fiscale?



PERSONE FISICHE

Individui al di fuori dell'esercizio di attività di impresa, arti e professioni



ISTITUTI AUTONOMI CASE POPOLARI



COOPERATIVE di abitazione a proprietà indivisa*

*Le cooperative a proprietà indivisa assegnano al socio solo il godimento o l'uso dell'alloggio, la proprietà dello stesso resta in capo alla cooperativa.



SOCIETÀ SPORTIVE

per gli interventi su immobili o parti di immobili adibiti a spogliatoi



CONDOMINI



ORGANIZZAZIONI NON LUCRATIVE

Quali sono le due tipologie di interventi previsti dal Superbonus 110%?

Per beneficiare dei vantaggi del Superbonus 110% è necessario eseguire almeno uno degli interventi «**trainanti**».

interventi «trainanti»



Interventi di **isolamento termico** degli involucri edilizi (almeno il 25% della superficie disperdente)



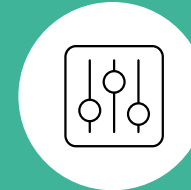
Sostituzione degli impianti di climatizzazione invernale (privati o comuni)



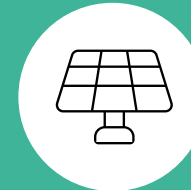
Interventi antisismici (sismabonus)



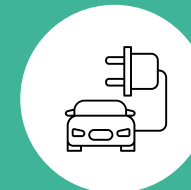
Se eseguiti congiuntamente con uno degli interventi trainanti, sono previsti nella detrazione al 110% anche alcuni interventi cosiddetti «**trainati**». Tra questi:



interventi di **efficientamento energetico** (infissi, schermature solari) ivi compresi l'installazione di sistemi di **building automation**



installazione di **impianti solari** fotovoltaici



infrastrutture per la **ricarica di veicoli elettrici**

interventi «trainati»

4

LIMITI DI SPESA E VINCOLI

Per beneficiare del Superbonus 110% sono previsti alcuni obblighi relativi a:



CLASSI ENERGETICHE

Gli interventi eseguiti devono comportare, nel loro complesso, il miglioramento di almeno **due classi energetiche** oppure, ove non possibile, il conseguimento della classe energetica più alta.



LIMITI DI SPESA

Devono essere rispettati i **requisiti tecnici** previsti per le varie tipologie di intervento e i **limiti di spesa**:

- es: 150 €/m² per gli isolamenti verticali esterni (cappotti).

L'ammontare massimo delle detrazioni o della spesa massima ammissibile per gli interventi è calcolato nel rispetto dei massimali di costo specifici per singola tipologia di intervento (vedi pagg. 8-9).



CATEGORIE CATASTALI

Sono **escluse** le unità immobiliari residenziali appartenenti alle categorie catastali **A1** (abitazioni signorili), **A8** (ville) e **A9** (castelli).



Limiti di spesa interventi «trainanti»

	INTERVENTO	SPESA MASSIMA
	Interventi di isolamento termico degli involucri edilizi	<p>50.000 euro per gli edifici unifamiliari o per le unità immobiliari funzionalmente indipendenti site all'interno di edifici plurifamiliari</p> <p>40.000 euro moltiplicato per il numero delle unità immobiliari che compongono l'edificio, se lo stesso è composto da due a otto unità immobiliari</p> <p>30.000 euro moltiplicato per il numero delle unità immobiliari che compongono l'edificio, se lo stesso è composto da più di otto unità immobiliari.</p>
	Sostituzione degli impianti di climatizzazione invernale sulle parti comuni	<p>20.000 euro moltiplicato per il numero delle unità immobiliari che compongono l'edificio, per gli edifici composti fino a otto unità immobiliari</p> <p>15.000 euro moltiplicato per il numero delle unità immobiliari che compongono l'edificio, per gli edifici composti da più di otto unità immobiliari.</p>
	Sostituzione di impianti di climatizzazione invernale sugli edifici unifamiliari o sulle unità immobiliari di edifici plurifamiliari	<p>30.000 euro per singola unità immobiliare</p>
	Interventi antisismici (sismabonus)	<p>96.000 euro da moltiplicare per il numero di unità in caso di lavori in condominio</p>

Limiti di spesa interventi «trainati»



INTERVENTO	SPESA MASSIMA
Interventi di efficientamento energetico cui all'articolo 14 del decreto legge n. 63/2013	limiti di spesa previsti per ciascun intervento/1,1*
Installazione di impianti solari fotovoltaici	<p>non superiore a 48.000 euro (distintamente riferito agli interventi di installazione degli impianti solari fotovoltaici e dei sistemi di accumulo integrati nei predetti impianti) e comunque nel limite di spesa di 2.400 euro per ogni kW di potenza nominale dell'impianto solare fotovoltaico, per singola unità immobiliare e di 1.000 euro per ogni kWh di capacità di accumulo.</p> <p>Il limite di spesa per l'installazione dell'impianto fotovoltaico e del sistema di accumulo è ridotto a 1.600 euro per ogni kW di potenza nel caso in cui sia contestuale a un intervento di ristrutturazione edilizia.</p>
Infrastrutture per la ricarica di veicoli elettrici	<p>2.000 euro per gli edifici unifamiliari o per le unità immobiliari situate all'interno di edifici plurifamiliari che siano funzionalmente indipendenti e dispongano di uno più accessi autonomi dall'esterno.</p> <p>1.500 euro per gli edifici plurifamiliari o i condomini che installino un numero massimo di otto colonnine.</p> <p>1.200 euro per gli edifici plurifamiliari o i condomini che installino un numero superiore a otto colonnine.</p>

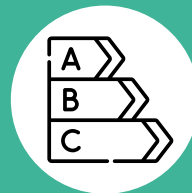
* Per i sistemi di **building automation** il limite di spesa massimo è pari a 13.636 € e comunque nei limiti di 50,00 € /m²

Documentazione da presentare al momento della domanda



Asseverazione da parte di un tecnico abilitato

che consente di dimostrare che l'intervento realizzato è conforme ai requisiti tecnici richiesti e che la corrispondente congruità delle spese sostenute sia in relazione agli interventi agevolati.



(A.P.E.) Attestato di Prestazione Energetica ante e post intervento

è rilasciato da un tecnico abilitato nella forma della dichiarazione asseverata.



Visto di conformità dei dati relativi alla documentazione

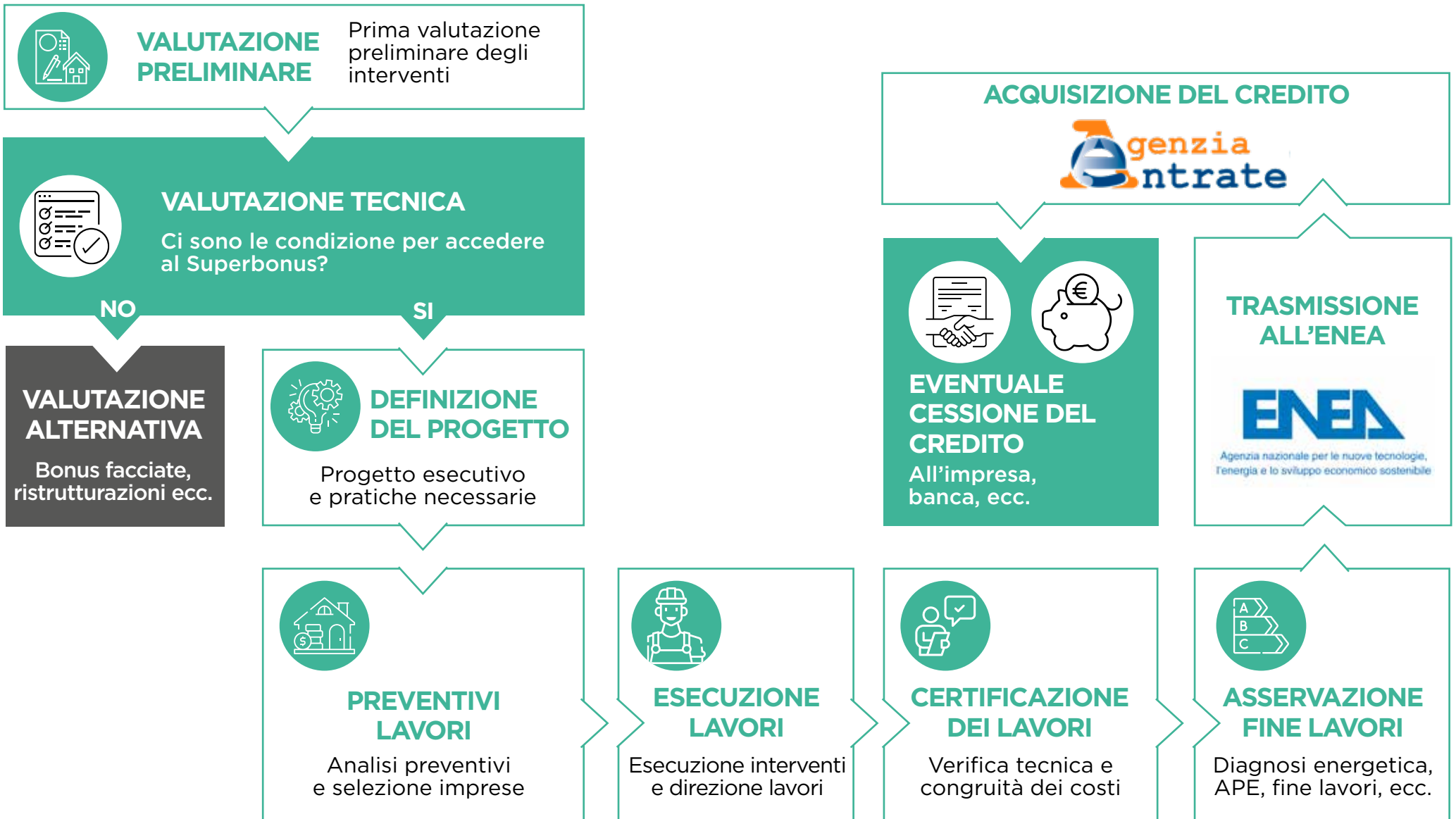
che attesti la sussistenza dei presupposti che danno diritto alla detrazione d'imposta. È rilasciato dai soggetti incaricati della trasmissione telematica delle dichiarazioni (dottori commercialisti, ragionieri, periti commerciali e consulenti del lavoro) e dai responsabili dell'assistenza fiscale dei CAF.



Dichiarazione di conformità edilizia e urbanistica

che attesti che l'edificio è conforme al progetto ed alle sue varianti, nonché la rispondenza del medesimo alle risultanze catastali.

Tutti i passi verso il Superbonus 110%



Esempio di offerta bancaria (cessione del credito)

In alternativa alla fruizione della detrazione in dichiarazione dei redditi, è possibile optare per la cessione della stessa, confermando la possibilità di **eseguire i lavori a costo zero**.

In accordo con il fornitore, ad esempio, si può ottenere uno **sconto in fattura di importo massimo pari alla spesa da sostenere**, che lui (fornitore) recupera sottoforma di credito d'imposta.

In alternativa si può optare per la **cessione del credito a terzi, comprese banche e finanziarie del credito d'imposta, per una cifra pari alla detrazione spettante**.



Marco ha deciso di sostituire l'impianto di riscaldamento della sua villetta singola con una pompa di calore e in più di fare anche dei lavori di isolamento termico sulle pareti della casa. **Grazie a questi interventi la sua villetta guadagnerà due classi energetiche e Marco potrà usufruire dei vantaggi fiscali del Superbonus 110%.**



**SUPERBONUS
110%**



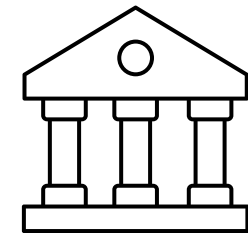
Il costo totale dei lavori è di 50 mila euro ma Marco è intenzionato a fare i **lavori a costo zero** usufruendo della **cessione del credito alla sua banca**.

**LAVORI
A COSTO ZERO**



L'offerta della banca è molto conveniente*: cedendo l'intero credito alla Banca (55 mila euro), **Marco otterrà un finanziamento direttamente sul suo conto di 50 mila euro, in modo da poter pagare direttamente l'azienda che si occupa dei lavori.**

**FINANZIAMENTO
SUL CONTO**



Marco non dovrà più preoccuparsi di nulla. **Sarà la Banca ad attendere i 5 anni per portare in detrazione l'intero importo del credito.**

**5 ANNI
DETRAZIONE
BANCA**

*Questo è solo un esempio a titolo esemplificativo e non esaustivo. Ogni istituto bancario può stabilire la propria offerta di acquisto del credito e le modalità di erogazione del credito.



Building automation

- Caratteristiche minime richieste per accedere al Superbonus 110%
- Gestione energia e monitoraggio consumi
- Gestione e monitoraggio temperatura
- Accensione spegnimento e programmazione settimanale da remoto



E-mobility



Digital sport innovation

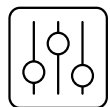
110%
SUPERBONUS

Caratteristiche minime richieste per accedere al Superbonus 110% con interventi di Building Automation



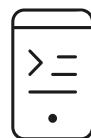
L'intervento deve garantire

il raggiungimento almeno della
CLASSE B
della norma EN 15232



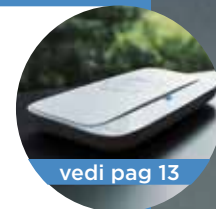
la GESTIONE AUTOMATICA

degli impianti di riscaldamento
o produzione di acqua calda sanitaria
o di climatizzazione estiva



In che modo?

Consentendo
attraverso canali multimediali
la **gestione e il monitoraggio**
dell'energia e dei consumi



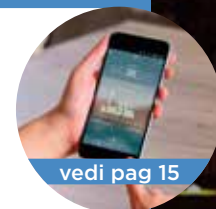
vedi pag 13

Mostrando
la **gestione della temperatura**
e la regolazione degli impianti



vedi pag 14

Consentendo
l'**accensione, lo spegnimento**
e la **programmazione settimanale**
degli impianti da remoto



vedi pag 15

Gestione energia e monitoraggio consumi

Smart Gateway è un alleato formidabile per la gestione dell'energia e il monitoraggio dei consumi.



Gestione e monitoraggio temperatura

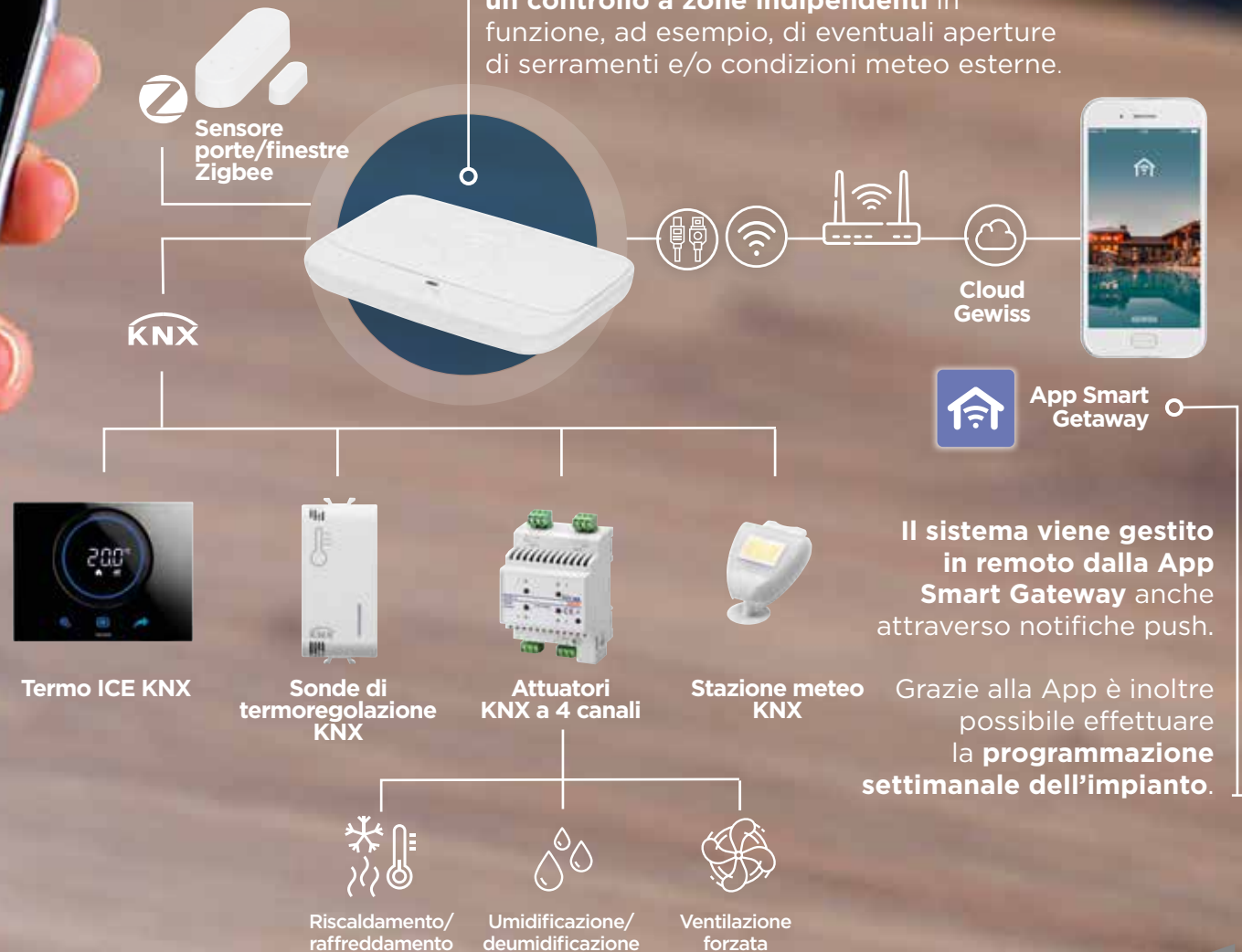
Thermo ICE WiFi è lo strumento indispensabile per gestire la temperatura e l'umidità di casa.



Accensione, spegnimento e programmazione settimanale da remoto



Smart Gateway gestisce attuatori KNX, termostati Thermo ICE e sonde di termoregolazione per realizzare un controllo a zone indipendenti in funzione, ad esempio, di eventuali aperture di serramenti e/o condizioni meteo esterne.



6

SOLUZIONI GEWISS E SUPERBONUS 110%

E-mobility

Le spese ammissibili alla detrazione 110% sono:



ACQUISTO
DELLA STAZIONE DI RICARICA



INSTALLAZIONE
DELLA STAZIONE DI RICARICA



AUMENTO DELLA POTENZA
DEL CONTATORE (FINO A UN MASSIMO DI 7 KW)

SPESA MASSIMA
DETRAIBILE



2.000

DIVISA IN **5** QUOTE ANNUALI

PER UNITÀ IMMOBILIARE

tramite detrazione
oppure attraverso lo
SCONTO IN FATTURA
o la CESSIONE DEL CREDITO



UNITÀ DI
RICARICA



DEVONO ESSERE DI POTENZA
STANDARD

E NON AD USO PUBBLICO

GEWISS



Spese ammissibili anche per le società dilettantistiche

La detrazione 110% è riconosciuta anche ad associazioni e società sportive dilettantistiche, **solo per gli interventi su immobili o parti di immobili adibiti a spogliatoi.**

GEWISS, grazie a Digital Sport Innovation, il progetto nato per rinnovare il mondo dello sport a partire dalle strutture ad esso dedicato, è in grado di fornire soluzioni per l'efficientamento energetico di strutture adibite ad ogni tipo di sport.

**DIGITALSPORT
INNOVATION**
È UN BRAND GEWISS



CALCIO



BASKET



BOCCE



TENNIS



SCI



PALLAVOLO



HOKEY SU PRATO



GOLF



RUGBY



NUOTO



ATLETICA



ALTRI SPORT

6

SOLUZIONI GEWISS E SUPERBONUS 110%

Digital Sport Innovation

Soluzioni ad hoc per spogliatoi



ILLUMINAZIONE INTELLIGENTE

Oltre all'illuminazione intelligente, **Digital Sport Innovation** è in grado di offrire per luoghi adibiti a spogliatoi:



TERMOREGOLAZIONE



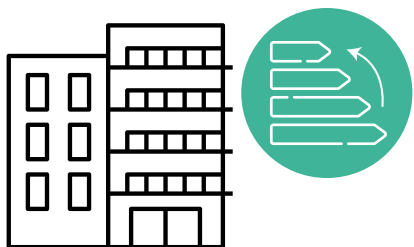
AUTOMAZIONE DEGLI IMPIANTI

COMANDO E CONTROLLO DELL'ENERGIA



Esempio di Superbonus 110% per condominio senza riscaldamento centralizzato

INTERVENTI TRAINANTI DEL CONDOMINIO PER MIGLIORAMENTO DI DUE CLASSI ENERGETICHE



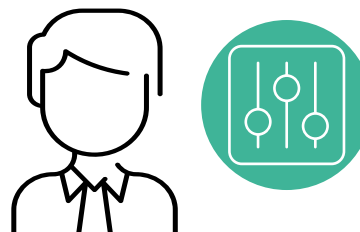
Il condominio in cui abita Pietro rifarà il cappotto termico per conseguire il miglioramento di **due classi energetiche** e beneficerà del **superbonus 110%**.



SUPERBONUS
110% | **5**
DETRAZIONE | QUOTE

In alternativa potrà optare per lo **sconto in fattura** o la **cessione del credito**

INTERVENTI TRAINATI DI EFFICIENTAMENTO DELLA GESTIONE DELL'ENERGIA NEL SINGOLO APPARTAMENTO DEL CONDOMINIO



Pietro decide di cogliere l'occasione dell'intervento del suo condominio per fare dei lavori di **efficientamento per la gestione dell'energia e per il monitoraggio dei consumi** (SmartGateway) e il **controllo della temperatura e dell'umidità** (Thermo ICE).



SMART GATEWAY



THERMO ICE WIFI

SPESA 10.000 €
DETRAZIONE 11.000 €
QUOTA ANNUALE 2.200 €



Se Pietro spenderà **10.000 euro** potrà **ottenere una detrazione di 11.000 euro (110%)** da recuperare in 5 quote annuali di 2.200 euro l'una.



SUPERBONUS
110% | **5**
DETRAZIONE | QUOTE

In alternativa potrà optare per lo **sconto in fattura** o la **cessione del credito**

Esempio di Superbonus 110% per unità singola abitativa

INTERVENTI TRAINANTI SU SINGOLA UNITÀ ABITATIVA PER EFFICIENTAMENTO ENERGETICO



La villetta di Anna (singola unità abitativa*) è in classe energetica E. Anna vorrebbe fare dei lavori per l'efficientamento energetico in modo da passare **dalla classe E alla C** e approfittare delle agevolazioni del Superbonus 110%.

Anna decide di sostituire la caldaia e rifare il **cappotto termico**.



SUPERBONUS 110%
DETRAZIONE | **5** QUOTE

In alternativa potrà optare per lo **sconto in fattura** o la **cessione del credito**

INSTALLAZIONE UNITÀ DI RICARICA (INTERVENTO TRAINATO)



Al contempo, Anna decide di sfruttare il Superbonus 110% anche per **installare un'unità di ricarica** nel box per la sua nuova auto elettrica.



UNITÀ DI RICARICA

SPESA 3.000 €
DETRAZIONE 2.000 €
QUOTA ANNUALE 400 €



Per la parte relativa al punto di ricarica elettrica, spenderà **3.000 euro** e potrà quindi ottenere una **detrazione fino a un massimo di 2.000 euro** da utilizzare in 5 quote annuali di **400 euro**.



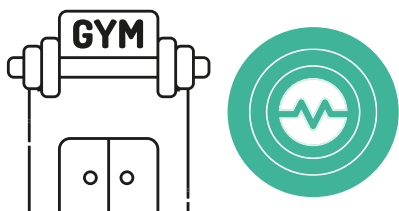
SUPERBONUS 110%
DETRAZIONE | **5** QUOTE

In alternativa potrà optare per lo **sconto in fattura** o la **cessione del credito**

* la singola unità abitativa è funzionalmente indipendente rispetto al resto del condominio (se al suo interno) e ha uno o più accessi autonomi dall'esterno.

Esempio di Superbonus 110% per impianti sportivi

INTERVENTI TRAINANTI
PER LAVORI DI MESSA IN
SICUREZZA ANTISISMICA



L'**associazione sportiva dilettantistica** (regolarmente iscritta al CONI) in provincia di Modena ha deciso di usufruire delle agevolazioni fiscali date dal Superbonus 110% per fare dei **lavori di messa in sicurezza antisismica** ai propri locali destinati a spogliatoi, al fine di ridurre di due classi il rischio sismico.



SUPERBONUS
110% | **5**
DETRAZIONE | QUOTE

In alternativa potrà optare per lo **sconto in fattura** o la **cessione del credito**

INSTALLAZIONE
UNITÀ DI RICARICA
(INTERVENTO TRAINATO)



Vista l'opportunità, l'associazione decide di approfittarne per **installare anche due unità di ricarica** affinché i genitori possano rifornire le auto elettriche durante gli allenamenti dei figli.



UNITÀ DI RICARICA

SPESA 3.000 €
DETRAZIONE 2.000 €
QUOTA ANNUALE 400 €

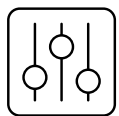


Per la parte relativa al punto di ricarica elettrica **spenderà 3.000 euro** e potrà quindi ottenere una **detrazione fino a un massimo di 2.000 euro** da utilizzare in 5 quote annuali di **400 euro**.



SUPERBONUS
110% | **5**
DETRAZIONE | QUOTE

In alternativa potrà optare per lo **sconto in fattura** o la **cessione del credito**



SISTEMI DOMOTICI

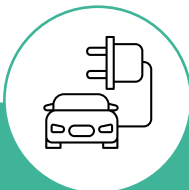
Acquisto e messa in opera di dispositivi multimediali per il controllo da remoto degli impianti di produzione di acqua calda e climatizzazione



SUPERBONUS
110% **5**
DETRAZIONE QUOTE

In alternativa potrà optare per lo **sconto in fattura** o la **cessione del credito**

Intervento da effettuarsi congiuntamente ad almeno uno dei 3 interventi di riqualificazione energetica dell'edificio previsti dall'art. 119, comma 1 DL 34/2020



COLONNINE DI RICARICA VEICOLI ELETTRICI

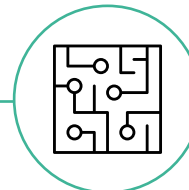
Acquisto e messa in opera colonnine di ricarica veicoli elettrici



SUPERBONUS
110% **5**
DETRAZIONE QUOTE

In alternativa potrà optare per lo **sconto in fattura** o la **cessione del credito**

Intervento da effettuarsi congiuntamente ad almeno uno dei 3 interventi di riqualificazione energetica dell'edificio previsti dall'art. 119, comma 1 DL 34/2020

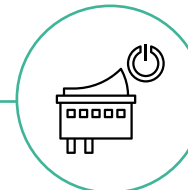


IMPIANTO ELETTRICO

Sostituzione o riparazione con innovazioni



BONUS CASA
50% **10**
DETRAZIONE QUOTE

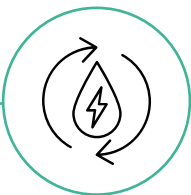


INTERRUTTORE DIFFERENZIALE

Sostituzione o riparazione con innovazioni



BONUS CASA
50% **10**
DETRAZIONE QUOTE



RISPARMIO ENERGETICO

Opere finalizzate al risparmio energetico (per es. fotovoltaico) realizzate anche in assenza di opere edilizie propriamente dette



BONUS CASA

50% | **10**
DETRAZIONE | QUOTE



SISTEMI DI ANTINTRUSIONE

Misure finalizzate a prevenire il rischio di compimenti di atti illeciti



BONUS CASA

50% | **10**
DETRAZIONE | QUOTE



RILEVATORI DI GAS

Acquisto e messa in opera di rilevatori di gas



BONUS CASA

50% | **10**
DETRAZIONE | QUOTE



AUSILI PER MOBILITÀ INTERNA E ESTERNA

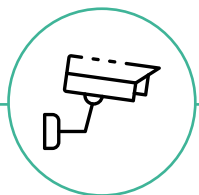
Acquisto e messa in opera di sistemi robotizzati per agevolare la mobilità interna e esterna di persone disabili



BONUS CASA

50% | **10**
DETRAZIONE | QUOTE

Comunicazione ENEA



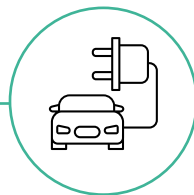
CITOFONI, VIDEOCITOFONI, TELECAMERE

Sostituzione o nuova
installazione comprese
opere murarie occorrenti



BONUS CASA

50%
DETRAZIONE | **10**
QUOTE



COLONNINE DI RICARICA VEICOLI ELETTRICI

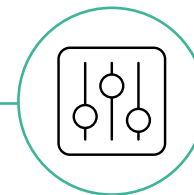
Acquisto e messa in opera
colonnine di ricarica veicoli
elettrici



DETRAZIONE COLONNINE

50%
DETRAZIONE | **10**
QUOTE

Comunicazione ENEA



SISTEMI DOMOTICI

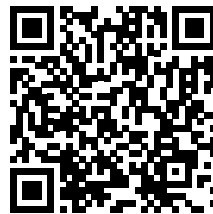
Acquisto e messa in opera di
dispositivi multimediali per
il controllo da remoto degli
impianti di produzione di
acqua calda e climatizzazione



ECOBONUS

65%
DETRAZIONE | **10**
QUOTE

Comunicazione ENEA



<https://www.agenziaentrate.gov.it/portale/superbonus-110%25>

**Leggi la guida dell'Agenzia delle Entrate
per tutti i dettagli sul Superbonus 110%**

GEWISS

GEWISS S.p.A.

Sede legale: Via A. Volta, 1
24069 CENATE SOTTO BG - Italy
T. +39 035 946 111
F. +39 035 945 222

gewiss@gewiss.com
www.gewiss.com

110%
SUPERBONUS