

# Product Data Sheet

## GW93377

90 MCB-serie



Omschrijving HOOGPERFORMANTE MINIATUURSTROOMONDERBREKER

Code MTHP 160

Aantal  
polen 2P

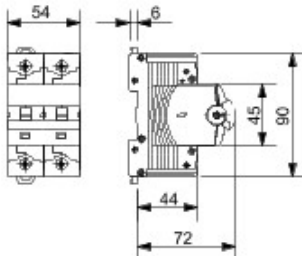
Aantal  
modules 3

Nominale  
stroom 80 A

Curve D  
Nominale  
spanning 230-400 V

Standaard	IEC/EN 60898-1, IEC/EN 60947-2	Nominale frequentie (Hz)	50/60 Hz
Afschakelvermogen EN 60898 230 V (Icn)	10000 A	Afschakelvermogen EN 60898 400 V (Icn)	10000 A
Afschakelvermogen EN 60898 (Ics)	0,75 x Icn	Afschakelvermogen EN 60947-2 230 V (Icu)	20 kA
Afschakelvermogen EN 60947-2 400 V (Icu)	16 kA	Afschakelvermogen EN 60947-2 (Ics)	50% Icu
Isolatiespanning (Ui)	500 V	Nominale stoot- houdspanning (Uimp)	6 kV
Minimale bedrijfsspanning	12 V AC/DC	Maximale bedrijfsspanning	440 V ac / 125 V dc (2 poles in series)
Elektrische weerstand	10000	Mechanische weerstand	20.000
Doorsnede starre kabel	<=1x70 - <=2x25 - <=2x25+1x10 mm <sup>2</sup>	Doorsnede flexibele kabel	<=1x50 - <=2x25 - <=3x16 mm <sup>2</sup>
Nominaal aandraaimoment	3,5 / 3 (aansluitklemmen)	Bedrijfstemperatuur	-25 +60 °C
Opslagtemperatuur	-40 +70 °C	Electrocod	1411

### DIMENSIONAL



### STANDARDS/APPROVALS



GEWISS S.p.A. Via A. Volta, 1  
24069 Cenate Sotto - Bergamo - Italy  
tel. +39 035 94 61 11 fax +39 035 94 69 09

www.gewiss.com  
sat@gewiss.com  
Last update 23/04/2024

Data, measures, designs and pictures are shown  
only as informative purposes,  
and could be changed without previous notice