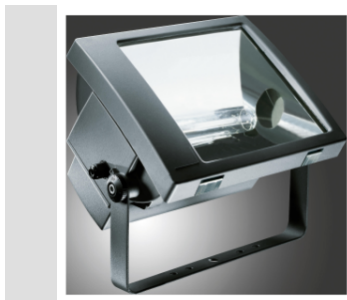


Product Data Sheet

GW84520S

TITANO-serie

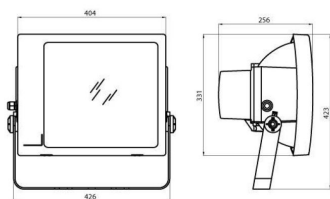
Aluminium schijnwerpers voor een laag en hoog vermogen



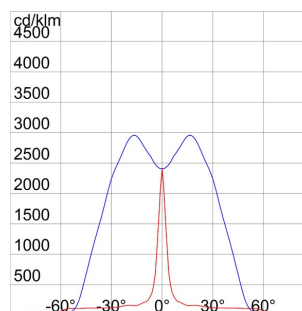
Schijnwerper van gietaluminium met gegalvaniseerde beugel in dezelfde kleur gelakt als de armatuur. Uitgerust met een gradenschaal om de uitrichting te vergemakkelijken. Gescheiden optisch en elektrisch compartiment. Aan de voorkant handmatig te openen met haken. Vlak getemperd glas met een dikte van 5 mm. Verouderingsbestendige siliconenpakking. Voedingsingang door kabelklem voor kabels $\varnothing 7 \div 10,5$ mm. Optiek in voor 99,85% gepolijst en geanodiseerd aluminium. Elektrische componentplaat van gegalvaniseerd staal. Driepolig klemmenblok. Bekabelde uitvoering met vermogensfactorcorrectie.

Toepassing	Extern	IP- graad	IP66
Stoot- bestendigheid	IK10	Isolatie- klasse	I
Maximaal oppervlak blootgesteld aan de wind	0.15 m ²	Minimale afstand van het verlichte voorwerp	1 m
Gewicht (kg)	10.8	Kleur	Grafietgrijs
Spanning	230 V - 50 Hz	Lamp- vermogen	250 W
Lamp- stroom	3 A	Lamp- houder	E40
Lamp- meegeleverd	ST	Lamp inbegrepen	Ja
Efficiëntieklasse van de meegeleverde lamp	A+	Efficiëntieklasse van compatibele lampen	A+ ÷ A++
Optiek	Symmetrisch beperkt - ULOR: 0%	Electrocod	244B

DIMENSIONAL



PHOTOMETRIC DISTRIBUTION



TECHNICAL SYMBOLOGY



IP
IP66

IK
IK10



0.15 m²



1 m



STANDARDS/APPROVALS

