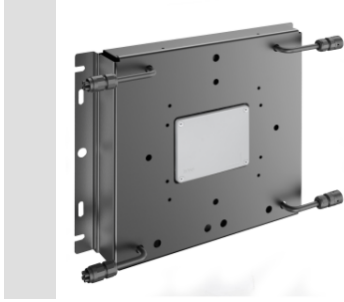


Smart [PRO] 2.0

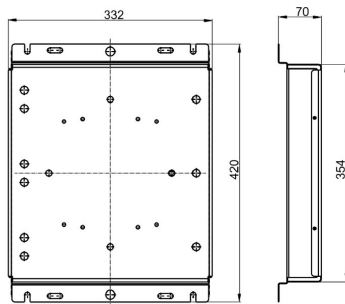
Geïntegreerde oplossing voor professionele sportaccomodaties en grote buitenruimtes



Remote supply unit for Smart[PRO] 2+2M, composed by two different watertight drivers 1-10V dimming.

Toepassing	Binnenshuis / buitenshuis	Serie	Smart [PRO] 2.0
Uitvoeringen	1-10 V	IP- graad	IP66
Stoot- bestendigheid	IK08	Isolatie- klasse	I
Maximaal oppervlak blootgesteld aan de wind	0.139 m ²	Bedrijfstemperatuur	-30°C ÷ +50 °C
Garantie	5 jaar	Gewicht (kg)	6.5
Spanning	220-240 V - 50/60 Hz	Omschrijving	Voedingseenheid voor SMART[PRO] 2+2M
Overvoltage resistance	DM 5KV / CM 10KV	Driver failure rate	F10 = 80.000h Tq25°C

DIMENSIONAL



PHOTOMETRIC DISTRIBUTION

TECHNICAL SYMBOLOGY



IP
IP66

IK
IK08



0.139 m²



STANDARDS/APPROVALS

