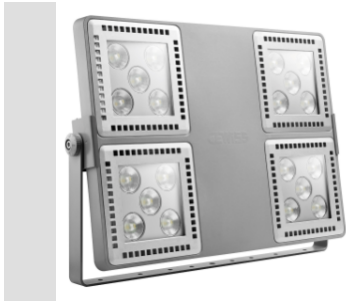


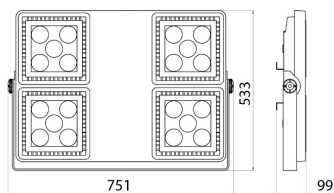
On request



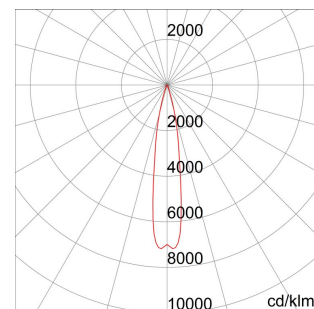
Schijnwerper met krachtige led en heatsink van EN AB 44300 gietaluminium "kopervrij" (Cu<0,08%) en "halogeenvrij" met glas versterkt PA6-frame. Optisch systeem bestaande uit reflector of collimator van UV-bestendig PC en secundaire. Lens van hoogefficiënt PMMA. Verouderingsbestendige siliconenpakking. Ademend toestel en anticondenskunststof. 4 mm getemperd glas aan de voorzijde, vast met aluminium frame. Verzinkte en gelakte stalen beugel. Geïntegreerde goniometer voor sneller richten. Roestvaststalen externe schroeven. IP68-indrukconnector voor 1,5mm<sup>2</sup>- kabels met externe diameters van 7 tot 12 mm. Elektronische leddriver met vermogensfasecorrectie (Cos fi >0,9).

Toepassing	Binnenshuis / buitenshuis	Serie	SMART [4] 2,0 FL - 4x5L
Type	Standalone	Uitvoering	Standaard
Equivalent lamp	400 W ME	IP- graad	IP66
Stoot- bestendigheid	IK08	Isolatie- klasse	I
Gloedraadproef	850 °C	Maximaal oppervlak blootgesteld aan de wind	0.35 m <sup>2</sup>
Toestel met verlaagde oppervlaktetemperatuur	Conform	Bedrijfstemperatuur	-30°C ÷ +50 °C
Gewicht (kg)	13	Kleur	Grijs RAL 7037
Spanning	220/240 V - 50/60 Hz - Standalone	Lamp- Type driver	LED Leddriver met constante stroom
System vermogen	236 W	Type lichtbron	Led - niet vervangbaar
Optiek	Spot 10°	Ledstroom	1 A
Kleur temperatuur	3000 K (CRI>80)	Lumen- vermogen (lm)	19760
Efficiëntieklasse van geïntegreerde leds	A ÷ A++	Garantie	5 jaar
Ledlevensduur (L80B05)	120000 h	Overvoltage resistance	Common mode: 3KV; Differential mode: 2KV
Electrocod	2444		
DIN 18032-3-certificering	Conform (beugels of touwen)		

### DIMENSIONAL



### PHOTOMETRIC DISTRIBUTION



### TECHNICAL SYMBOLOGY



IP

IP66

IK

IK08



GWT

850 °C



0.35 m<sup>2</sup>



CONSTANT  
CURRENT  
DRIVER



### STANDARDS/APPROVALS

