

Scheda Tecnica Prodotto

GW90331

90 MCB



Descrizione INTERRUTTORE MAGNETOTERMICO COMPATTO

Sigla MTC 60

N. poli 1P+N

N. moduli 1

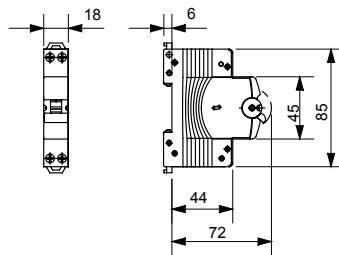
Corrente nominale 32 A

Curva B

Tensione nominale 230 V

| | | | |
|--|--|---|--|
| Norma di riferimento | EN 60898 | Frequenza nominale (Hz) | 50/60 Hz |
| Potere interruzione EN 60898 230V (Icn) | 6000 A | Potere interruzione EN 60898 (Ics) | 1 x Icn |
| Potere di interruzione IEC/EN 60947-2 230V (Icu) | 6 kA | Potere di interruzione IEC/EN 60947-2 (Ics) | 100% Icu |
| Tensione di isolamento (Ui) | 500 V | Tensione nominale di tenuta ad impulso (Uimp) | 4 kV |
| Tensione minima funzionamento | 12 V ac | Tensione massima funzionamento | 253 Vac |
| Numero di manovre elettriche | 10.000 | Numero di manovre meccaniche | 20.000 |
| Sezione cavo rigido | $\leq 1 \times 16$ - $\leq 1 \times 10 + 1 \times 6$ mm ² | Sezione cavo flessibile | $\leq 1 \times 10$ - $\leq 2 \times 6$ mm ² |
| Coppia nominale di serraggio | 1,2 Nm | Temperatura di impiego | -25 +70 °C |
| Temperatura di stoccaggio | -40°C + +70°C | Accessoriabile | No |
| Codice Electrocod | 1411 | | |

DIMENSIONALE



MARCHI/APPROVAZIONI



GEWISS S.p.A. Via Domenico Bosatelli 1
24069 Cenate Sotto - Bergamo - Italy
tel. +39 035 94 61 11 fax +39 035 94 69 09
Società soggetta alla direzione e coordinamento di
Polifin S.p.A

www.gewiss.com
sat@gewiss.com
aggiornamento del 18/06/2026

Dati, misure, disegni e foto sono riportati a mero
titolo informativo.
Potranno essere modificati in ogni momento.