



Descrizione INTERRUTTORE MAGNETOTERMICO COMPATTO

Sigla MTC 60

N. poli 1P+N

N. moduli 1

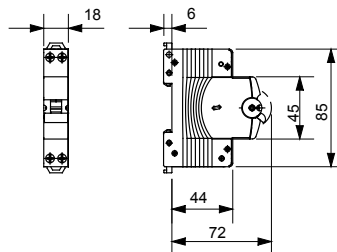
Corrente nominale 20 A

Curva B

Tensione nominale 230 V

|  |   |   |   |
|--|---|---|---|
| Norma di riferimento                             | EN 60898  | Frequenza nominale (Hz)                       | 50/60 Hz  |
| Potere interruzione EN 60898 230V (Icn)          | 6000 A  | Potere interruzione EN 60898 (Ics)            | 1 x Icn   |
| Potere di interruzione IEC/EN 60947-2 230V (Icu) | 6 kA  | Potere di interruzione IEC/EN 60947-2 (Ics)   | 100% Icu  |
| Tensione di isolamento (Ui)                      | 500 V   | Tensione nominale di tenuta ad impulso (Uimp) | 4 kV  |
| Tensione minima funzionamento                    | 12 V ac   | Tensione massima funzionamento                | 253 Vac   |
| Numero di manovre elettriche                     | 10.000  | Numero di manovre meccaniche                  | 20.000  |
| Sezione cavo rigido                              | $\leq 1 \times 16 - \leq 1 \times 10 + 1 \times 6 \text{ mm}^2$ | Sezione cavo flessibile                       | $\leq 1 \times 10 - \leq 2 \times 6 \text{ mm}^2$ |
| Coppia nominale di serraggio                     | 1,2 Nm  | Temperatura di impiego                        | -25 +70 °C  |
| Temperatura di stoccaggio                        | -40°C + +70°C   | Accessoriabile                                | No  |
| Codice Electrocod                                | 1411  |   |   |

### DIMENSIONALE



### MARCHI/APPROVAZIONI



GEWISS S.p.A. Via Domenico Bosatelli 1  
24069 Cenate Sotto - Bergamo - Italy  
tel. +39 035 94 61 11 fax +39 035 94 69 09  
Società soggetta alla direzione e coordinamento di  
Polifin S.p.A

www.gewiss.com  
sat@gewiss.com  
aggiornamento del 26/06/2026

Dati, misure, disegni e foto sono riportati a mero  
titolo informativo.  
Potranno essere modificati in ogni momento.