



Descrizione INTERRUTTORE MAGNETOTERMICO COMPATTO

Sigla MTC 60

N. poli 1P+N

N. moduli 1

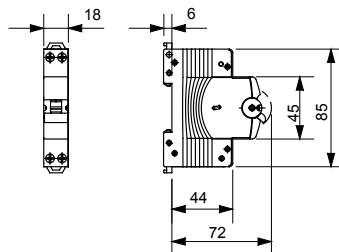
Corrente nominale 13 A

Curva B

Tensione nominale 230 V

Norma di riferimento	EN 60898	Frequenza nominale (Hz)	50/60 Hz
Potere interruzione EN 60898 230V (Icn)	6000 A	Potere interruzione EN 60898 (Ics)	1 x Icn
Potere di interruzione IEC/EN 60947-2 230V (Icu)	6 kA	Potere di interruzione IEC/EN 60947-2 (Ics)	100% Icu
Tensione di isolamento (Ui)	500 V	Tensione nominale di tenuta ad impulso (Uimp)	4 kV
Tensione minima funzionamento	12 V ac	Tensione massima funzionamento	253 Vac
Numero di manovre elettriche	10.000	Numero di manovre meccaniche	20.000
Sezione cavo rigido	<=1x16 - <=1x10+1x6 mm <sup>2</sup>	Sezione cavo flessibile	<=1x10 - <=2x6 mm <sup>2</sup>
Coppia nominale di serraggio	1,2 Nm	Temperatura di impiego	-25 +70 °C
Temperatura di stoccaggio	-40°C ÷ +70°C	Accessoriabile	No
Codice Electrocod	1411		

### DIMENSIONALE



### MARCHI/APPROVAZIONI



GEWISS S.p.A. Via Domenico Bosatelli 1  
24069 Cenate Sotto - Bergamo - Italy  
tel. +39 035 94 61 11 fax +39 035 94 69 09  
Società soggetta alla direzione e coordinamento di  
Polifin S.p.A

www.gewiss.com  
sat@gewiss.com  
aggiornamento del 28/05/2026

Dati, misure, disegni e foto sono riportati a mero  
titolo informativo.  
Potranno essere modificati in ogni momento.